

***Fumaria officinalis* – zeměděm lékařský**

Zeměděm lékařský se vyskytuje ve Středozeří, celé Evropě a na východ zasahuje až na západní Sibiř. Zavlečen byl do Severní Ameriky (Smejkal 1988). Roste především jako plevel v polích a zahradách, ale také na různých narušených a rudérálních místech v níže a středně položených oblastech střední Evropy. Horám se zpravidla vyhýbá nebo je do nich vzácně zavlékán (Smejkal 1988, Anonymus 2021, FloraWeb 2021), jak ostatně ilustruje jeho ojedinělý výskyt na Šumavě, odkud existuje pouze několik záznamů. Na české straně pohoří byl zaznamenán ve Svatotomášské hornatině u Spáleníště (kolektiv ČSBS in Kolektiv 1995–1997), v Hornovltavské kotlině mezi Horní Planou a Maňávkou (Skalický in Kolektiv 1995–1997) a v rudérálním trávníku na okraji silnice mezi Hůrkou a Černou v Pošumaví (Pladias 2021). V Bavorsku byl pozorován v osadě Sankt Oswald (Sendtner 1860, Vollmann 1914), v zahradě v osadě Philippsreut v roce 1995 a ve dvou až třech mapovacích čtvrcích bez uvedení konkrétních lokalit v letech 1945 a 2018 (BIB 2021). V rakouské části vymezeného území byl nalezen u Sankt Oswald bei Haslach, Stefan-Afiesl (Kraml et Lindbichler 1996) a v roce 2021 na hřbitově v obci Aigen-Schlögl (ZOBODAT 2021).

Nejvyšší výskyt: 960 m n. m.

Fumaria officinalis* – *Gewöhnlicher Erdrauch

Zeměděm lékařský se vyskytuje ve Středozeří, celé Evropě a na východ zasahuje až na západní Sibiř. Zavlečen byl do Severní Ameriky (Smejkal 1988). Roste především jako plevel v polích a zahradách, ale také na různých narušených a rudérálních místech v níže a středně položených oblastech střední Evropy. Horám se zpravidla vyhýbá nebo je do nich vzácně zavlékán (Smejkal 1988, Anonymus 2021, FloraWeb 2021), jak ostatně ilustruje jeho ojedinělý výskyt na Šumavě, odkud existuje pouze několik záznamů. Na české straně pohoří byl zaznamenán ve Svatotomášské hornatině u Spáleníště (kolektiv ČSBS in Kolektiv 1995–1997), v Hornovltavské kotlině mezi Horní Planou a Maňávkou (Skalický in Kolektiv 1995–1997) a v rudérálním trávníku na okraji silnice mezi Hůrkou a Černou v Pošumaví (Pladias 2021). V Bavorsku byl pozorován v osadě Sankt Oswald (Sendtner 1860, Vollmann 1914), v zahradě v osadě Philippsreut v roce 1995 a ve dvou až třech mapovacích čtvrcích bez uvedení konkrétních lokalit v letech 1945 a 2018 (BIB 2021). V rakouské části vymezeného území byl nalezen u Sankt Oswald bei Haslach, Stefan-Afiesl (Kraml et Lindbichler 1996) a v roce 2021 na hřbitově v obci Aigen-Schlögl (ZOBODAT 2021).

Nejvyšší výskyt: 960 m n. m.

Červený seznam Šumavy/Rote Liste des Böhmerwaldes

LC (Least Concern/Neohrožené/Nicht gefährdet)

Literatura/Literatur



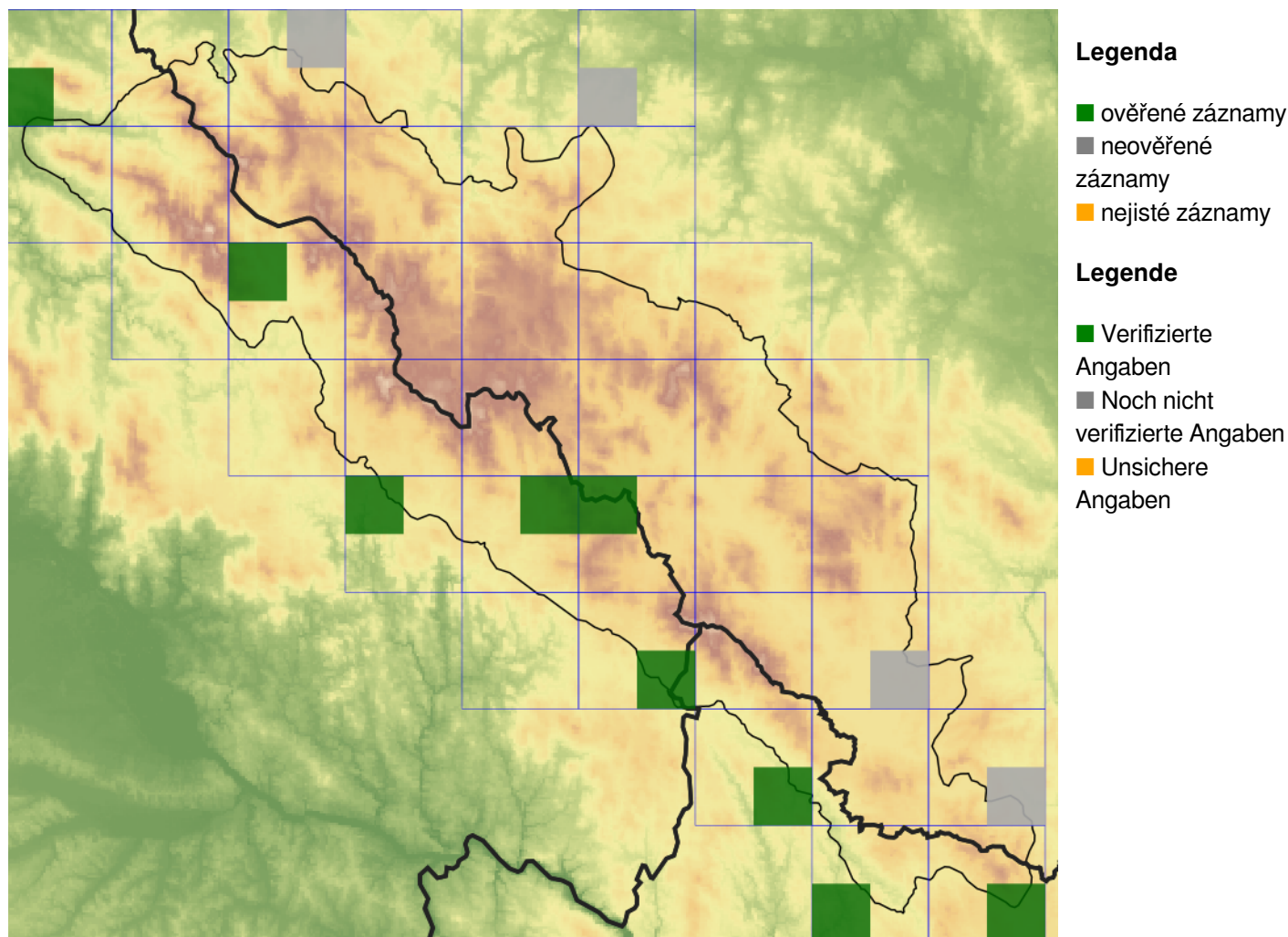
**Europäische Union
Evropská unie**
Europäischer Fonds für
regionale Entwicklung
Evropský fond pro
regionální rozvoj



Ziel ETZ | Cíl EÚS
Freistaat Bayern –
Tschechische Republik
Česká republika –
Svobodný stát Bavorsko
2014 – 2020 (INTERREG V)



Mapa rozšíření/Erweiterungskarte



© Květena Šumavy/Flora des Böhmerwaldes 23/04/2026

Data o rozšíření rostlin pochází z Databáze české flóry a vegetace ([Pladias](#)), bavorské národní databáze ([AFvB](#)) a nově získaných dat v projektu Květena Šumavy. Data jsou zobrazována v síťové mapě založené na kvadrantech středoevropské mapovací sítě 5 × 3 zeměpisné minuty (ca. 5,5 × 5,9 km).

Die Verbreitungsdaten der Pflanzen stammen aus der Datenbank der Tschechischen Flora und Vegetation ([Pladias](#)), der Datenbank zur Flora von Bayern ([AFvB](#)) und neu erfassten Daten aus dem Projekt Flora des Böhmerwaldes. Angaben zur Verbreitung werden basierend auf dem Kartenraster für Mitteleuropa angegeben, abgeleitet von Quadranten mit 5 × 3 Bogenminuten (ca. 5,5 × 5,9 km).



Evropská unie
Evropský fond pro regionální rozvoj



Ziel ETZ | Cíl EÚS
Freistaat Bayern –
Tschechische Republik
Česká republika –
Svobodný stát Bavorsko
2014 – 2020 (INTERREG V)

FLORA DES
BÖHMERWALDES

KVĚTENA
ŠUMAVY

Fotografie/Fotos



**Europäische Union
Evropská unie**
Europäischer Fonds für
regionale Entwicklung
Evropský fond pro
regionální rozvoj



Ziel ETZ | Cíl EÚS
Freistaat Bayern –
Tschechische Republik
Česká republika –
Svobodný stát Bavorsko
2014 – 2020 (INTERREG V)

**FLORA DES
BÖHMERWALDES**
**KVĚTENA
ŠUMAVY**