

## ***Fragaria vesca* – jahodník obecný**

Jahodník obecný je rozšířený téměř v celé Evropě, na východ zasahuje až do Střední Asie. Zavlčen byl do východní Asie a na ostatní kontinenty kromě Antarktidy. Ve sledované oblasti se vyskytuje hojně až roztroušeně od nejnižších poloh po polohy nejvyšší. Frekvence výskytu je nižší ve velkých lesních komplexech s absencí lučních biotopů, ale i do těchto míst je rozšiřován zejména podél travnatých okrajů lesních cest. Roste v suchých a mezofilních trávnicích, na starších úhorech, v lesních lemech, na lesních pasekách a světlinách a v travnatých okrajích a příkopech cest.

## ***Fragaria vesca* – Wald-Erdbeere**

Die Wald-Erdbeere ist fast in ganz Europa verbreitet, im Osten greift sie bis nach Mittelasien ein. Sie wurde nach Ostasien und auf andere Kontinente mit Ausnahme der Antarktis verschleppt. Im verfolgten Gebiet kommt sie häufig bis zerstreut von den niedrigsten Lagen in die höchsten Lagen vor. Die Frequenz des Vorkommens ist in großen Waldanlagen mit Absenz von Wiesenbiotopen niedriger, aber auch in diese Stellen wird sie insbesondere vor allem entlang grasiger Ränder von Waldwegen verbreitet. Sie wächst in trockenen und mesophilen Rasen, auf älteren Brachen, in Waldsäumen, auf Waldschlägen und -lichtungen und in grasigen Straßenrändern und -gräben.

## **Červený seznam Šumavy/Rote Liste des Böhmerwaldes**

LC (Least Concern/Neohrožené/Nicht gefährdet)

## **Literatura/Literatur**



**Europäische Union  
Evropská unie**  
Europäischer Fonds für  
regionale Entwicklung  
Evropský fond pro  
regionální rozvoj



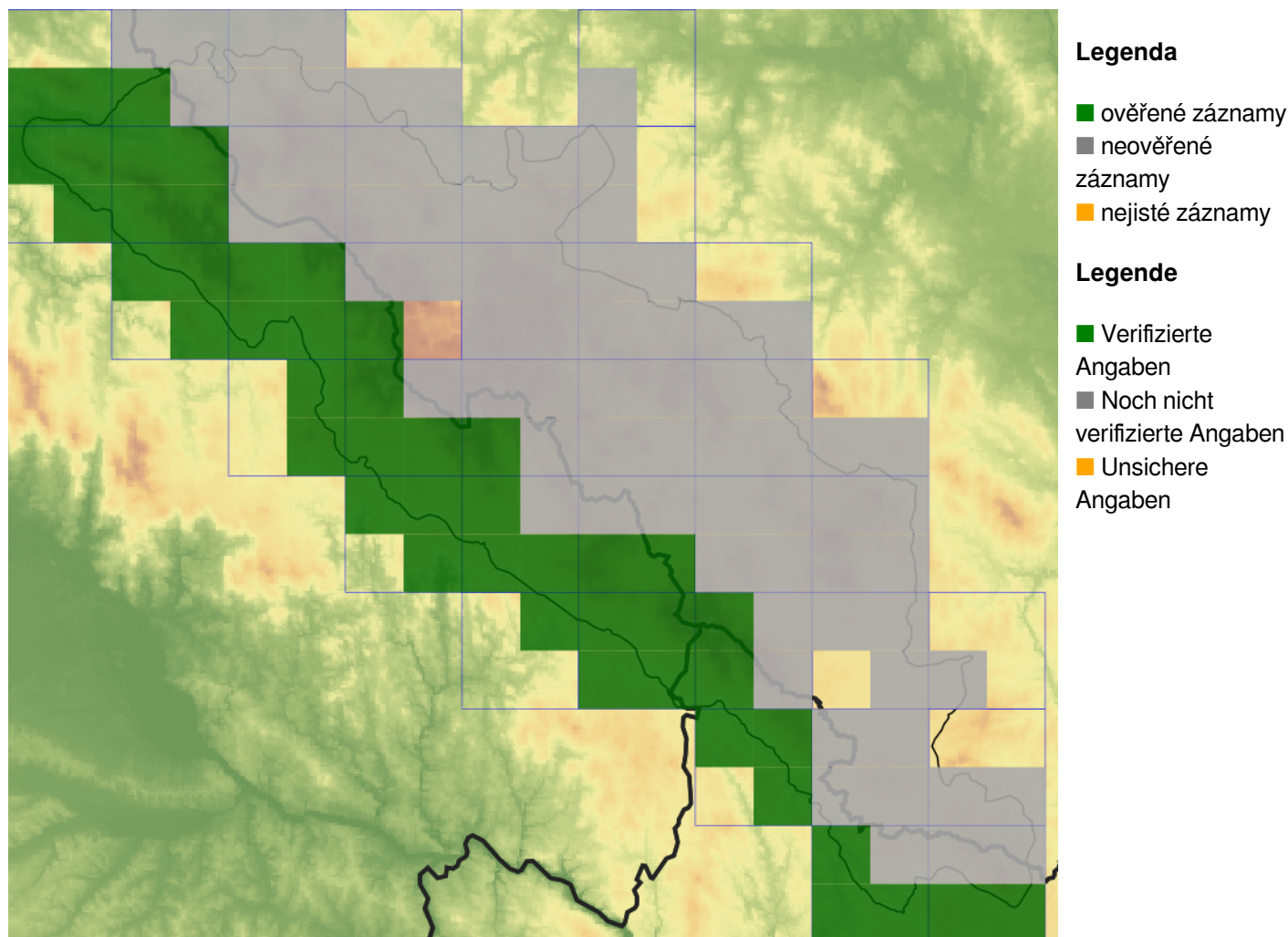
**Ziel ETZ | Cíl EÚS**  
Freistaat Bayern –  
Tschechische Republik  
Česká republika –  
Svobodný stát Bavorsko  
2014 – 2020 (INTERREG V)



FLORA DES  
BÖHMERWALDES

KVĚTENA  
ŠUMAVY

## Mapa rozšíření/Erweiterungskarte



© Květena Šumavy/Flora des Böhmerwaldes 18/06/2026

Data o rozšíření rostlin pochází z Databáze české flóry a vegetace ([Pladias](#)), bavorské národní databáze ([AFvB](#)) a nově získaných dat v projektu Květena Šumavy. Data jsou zobrazována v síťové mapě založené na kvadrantech středoevropské mapovací sítě 5 × 3 zeměpisné minuty (ca. 5,5 × 5,9 km).

Die Verbreitungsdaten der Pflanzen stammen aus der Datenbank der Tschechischen Flora und Vegetation ([Pladias](#)), der Datenbank zur Flora von Bayern ([AFvB](#)) und neu erfassten Daten aus dem Projekt Flora des Böhmerwaldes. Angaben zur Verbreitung werden basierend auf dem Kartenraster für Mitteleuropa angegeben, abgeleitet von Quadranten mit 5 × 3 Bogenminuten (ca. 5,5 × 5,9 km).



**Evropská unie**  
Evropský fond pro regionální rozvoj



**Ziel ETZ | Cíl EÚS**  
Freistaat Bayern –  
Tschechische Republik  
Česká republika –  
Svobodný stát Bavorsko  
2014 – 2020 (INTERREG V)

FLORA DES  
BÖHMERWALDES

KVĚTENA  
ŠUMAVY

## Fotografie/Fotos



© Libor Ekrť

*Fragaria vesca* – Libor Ekrť – Železná Ruda.



**Europäische Union  
Evropská unie**  
Europäischer Fonds für  
regionale Entwicklung  
Evropský fond pro  
regionální rozvoj



**Ziel ETZ | Cíl EÚS**  
Freistaat Bayern –  
Tschechische Republik  
Česká republika –  
Svobodný stát Bavorsko  
2014 – 2020 (INTERREG V)

**FLORA DES  
BÖHMERWALDES**  
  
**KVĚTENA  
ŠUMAVY**



© Libor Ekr

***Fragaria vesca* – Libor Ekr – Hodňov.**



**Europäische Union  
Evropská unie**  
Europäischer Fonds für  
regionale Entwicklung  
Evropský fond pro  
regionální rozvoj



**Ziel ETZ | Cíl EÚS**  
Freistaat Bayern –  
Tschechische Republik  
Česká republika –  
Svobodný stát Bavorsko  
2014 – 2020 (INTERREG V)

**FLORA DES  
BÖHMERWALDES**  
**KVĚTEN A  
ŠUMAVY**



*Fragaria vesca* – Milan Štech – Kockendorf.



**Evropská unie**  
Evropský fond pro  
regionální rozvoj



**Ziel ETZ | Cíl EÚS**  
Freistaat Bayern –  
Tschechische Republik  
Česká republika –  
Svobodný stát Bavorsko  
2014 – 2020 (INTERREG V)

**FLORA DES  
BÖHMERWALDES**

**KVĚTENA  
ŠUMAVY**