

## ***Equisetum arvense* – přeslička rolní**

Přeslička rolní je velmi široce rozšířený cirkumpolární druh větší části Severní polokoule. Na Šumavě se vyskytuje na celém zájmovém území. S větší četností se vyskytuje zejména v nižších polohách, avšak roztroušeně roste především na druhotných stanovištích také ve středních a vyšších polohách Šumavy. Jedná se o ruderální až poloruderální druh velmi širokého spektra stanovišť od zcela ruderálních ploch v obcích a podél okrajů komunikací až po zpravidla narušené mezofilní trávníky až rašelinné louky, kde se může vyskytovat společně s dalšími zástupci přesliček.

## ***Equisetum arvense* – Acker-Schachtelhalm**

Přeslička rolní je velmi široce rozšířený cirkumpolární druh větší části Severní polokoule. Na Šumavě se vyskytuje na celém zájmovém území. S větší četností se vyskytuje zejména v nižších polohách, avšak roztroušeně roste především na druhotných stanovištích také ve středních a vyšších polohách Šumavy. Jedná se o ruderální až poloruderální druh velmi širokého spektra stanovišť od zcela ruderálních ploch v obcích a podél okrajů komunikací až po zpravidla narušené mezofilní trávníky až rašelinné louky, kde se může vyskytovat společně s dalšími zástupci přesliček.

## **Červený seznam Šumavy/Rote Liste des Böhmerwaldes**

LC (Least Concern/Neohrožené/Nicht gefährdet)

## **Literatura/Literatur**



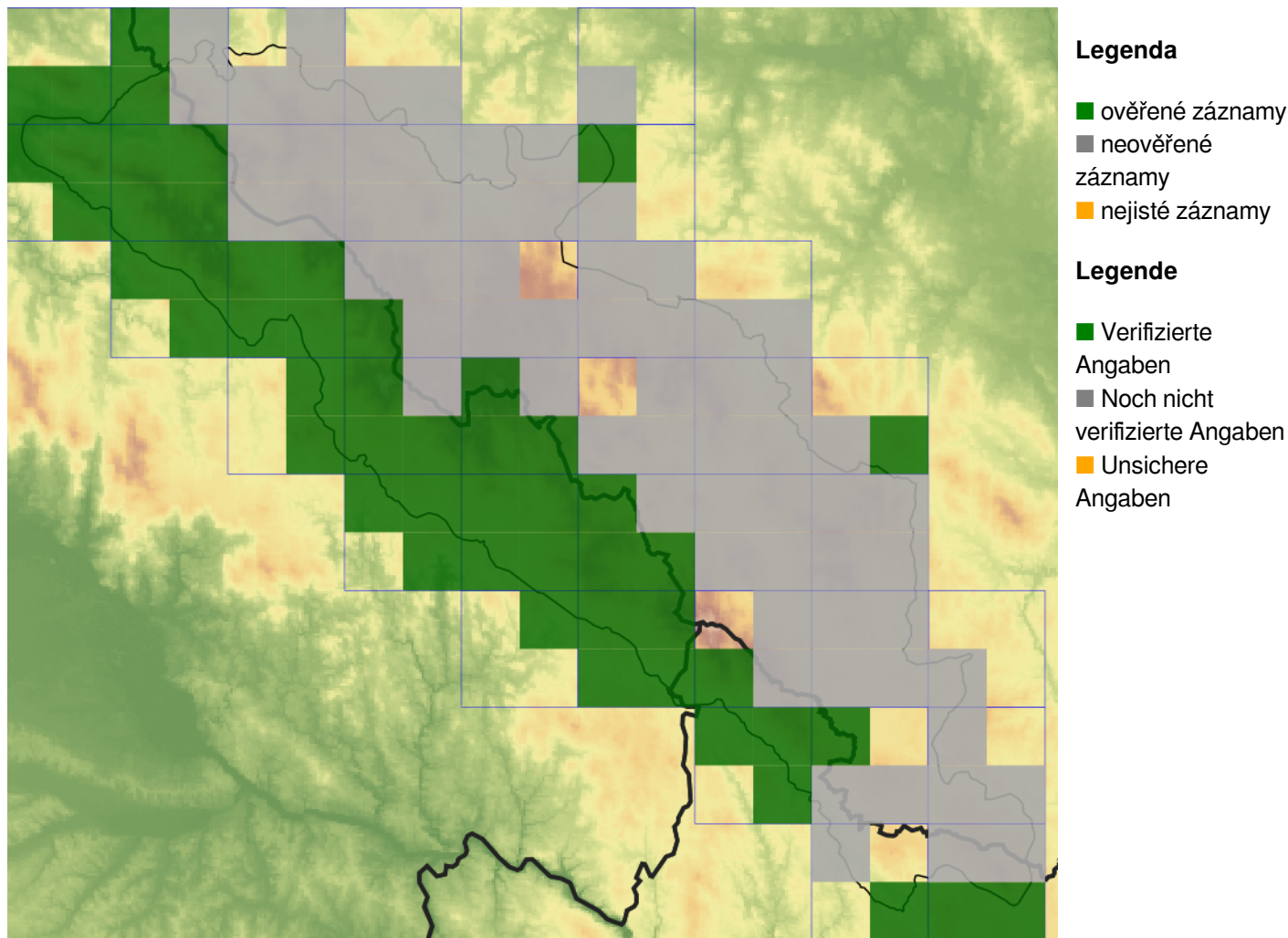
**Europäische Union  
Evropská unie**  
Europäischer Fonds für  
regionale Entwicklung  
Evropský fond pro  
regionální rozvoj



**Ziel ETZ | Cíl EÚS**  
Freistaat Bayern –  
Tschechische Republik  
Česká republika –  
Svobodný stát Bavorsko  
2014 – 2020 (INTERREG V)



## Mapa rozšíření/Erweiterungskarte



© Květena Šumavy/Flora des Böhmerwaldes 21/04/2026

Data o rozšíření rostlin pochází z Databáze české flóry a vegetace ([Pladias](#)), bavorské národní databáze ([AFvB](#)) a nově získaných dat v projektu Květena Šumavy. Data jsou zobrazována v síťové mapě založené na kvadrantech středoevropské mapovací sítě 5 × 3 zeměpisné minuty (ca. 5,5 × 5,9 km).

Die Verbreitungsdaten der Pflanzen stammen aus der Datenbank der Tschechischen Flora und Vegetation ([Pladias](#)), der Datenbank zur Flora von Bayern ([AFvB](#)) und neu erfassten Daten aus dem Projekt Flora des Böhmerwaldes. Angaben zur Verbreitung werden basierend auf dem Kartenraster für Mitteleuropa angegeben, abgeleitet von Quadranten mit 5 × 3 Bogenminuten (ca. 5,5 × 5,9 km).



**Evropská unie**  
Evropský fond pro regionální rozvoj



**Ziel ETZ | Cíl EÚS**  
Freistaat Bayern –  
Tschechische Republik  
Česká republika –  
Svobodný stát Bavorsko  
2014 – 2020 (INTERREG V)

FLORA DES  
BÖHMERWALDES

KVĚTENA  
ŠUMAVY

## Fotografie/Fotos



*Equisetum arvense* – Libor Ekrť – České Žleby.



**Europäische Union  
Evropská unie**  
Europäischer Fonds für  
regionale Entwicklung  
Evropský fond pro  
regionální rozvoj



**Ziel ETZ | Cíl EÚS**  
Freistaat Bayern –  
Tschechische Republik  
Česká republika –  
Svobodný stát Bavorsko  
2014 – 2020 (INTERREG V)

**FLORA DES  
BÖHMERWALDES**



**KVĚTENA  
ŠUMAVY**



© Libor Ekrť

***Equisetum arvense* – Libor Ekrť – Hodňov.**



**Europäische Union  
Evropská unie**  
Europäischer Fonds für  
regionale Entwicklung  
Evropský fond pro  
regionální rozvoj



**Ziel ETZ | Cíl EÚS**  
Freistaat Bayern –  
Tschechische Republik  
Česká republika –  
Svobodný stát Bavorsko  
2014 – 2020 (INTERREG V)

**FLORA DES  
BÖHMERWALDES**  
  
**KVĚTENA  
ŠUMAVY**



*Equisetum arvense* – Alena Vydrová – býv. Rožnov.



**Evropská unie**  
Evropský fond pro  
regionální rozvoj



**Ziel ETZ | Cíl EÚS**  
Freistaat Bayern –  
Tschechische Republik  
Česká republika –  
Svobodný stát Bavorsko  
2014 – 2020 (INTERREG V)

**FLORA DES  
BÖHMERWALDES**  
KVĚTEN  
ŠUMAVY