

## ***Acer pseudoplatanus* – javor klen, klen**

Javor klen je původní v jižní a střední Evropě a na Kavkazu. Na Šumavě je běžný v suťových lesích a bučinách nižších a středních poloh, výjimečně však zasahuje až do zakrslých horských smrčín při vrcholech některých hor do nadmořské výšky přes 1300 m n. m. (např. Poledník, Plesná, Falkenstein, Sendtner 1860, Skalický 1995, Boublík & Lepší in Wild et al. 2019), ojediněle ještě výše. Vyskytuje se také v karech ledovcových jezer. Je vysazován v obcích, na mezích a v alejích podél cest. Na bývalých pastvinách ve vrcholové části bavorské i české Šumavy (v Bavorsku zvaných Schachten) se vyskytují solitérní jedinci, kteří mají významnou krajinnou funkci.

## ***Acer pseudoplatanus* – Berg-Ahorn**

Der Berg-Ahorn ist ursprünglich in Süd- und Mitteleuropa und im Kaukasus einheimisch. Im Böhmerwald ist er in den Blockschuttwäldern und Buchenwäldern niedrigerer und mittlerer Lagen verbreitet, gelegentlich tritt er auch in den Hochlagen-Fichtenwäldern auf den Gipfeln einiger Berge bis zu einer Meereshöhe über 1300 m auf (z. B. Poledník, Plesná, Falkenstein, Sendtner 1860, Skalický 1995, Boublík & Lepší in Wild et al. 2019), vereinzelt noch höher. Er kommt auch in den Wänden der Gletscherkare vor. Er wird in Dörfern, auf Rainen und in Alleen entlang der Wege gepflanzt. Auf ehemaligen Weiden in höheren Lagen sowohl des bayerischen als auch böhmischen Teils des Böhmerwaldes (in Bayern „Schachten“ genannt) sind Solitäräume zu finden, die eine bedeutende landschaftsprägende Funktion haben.

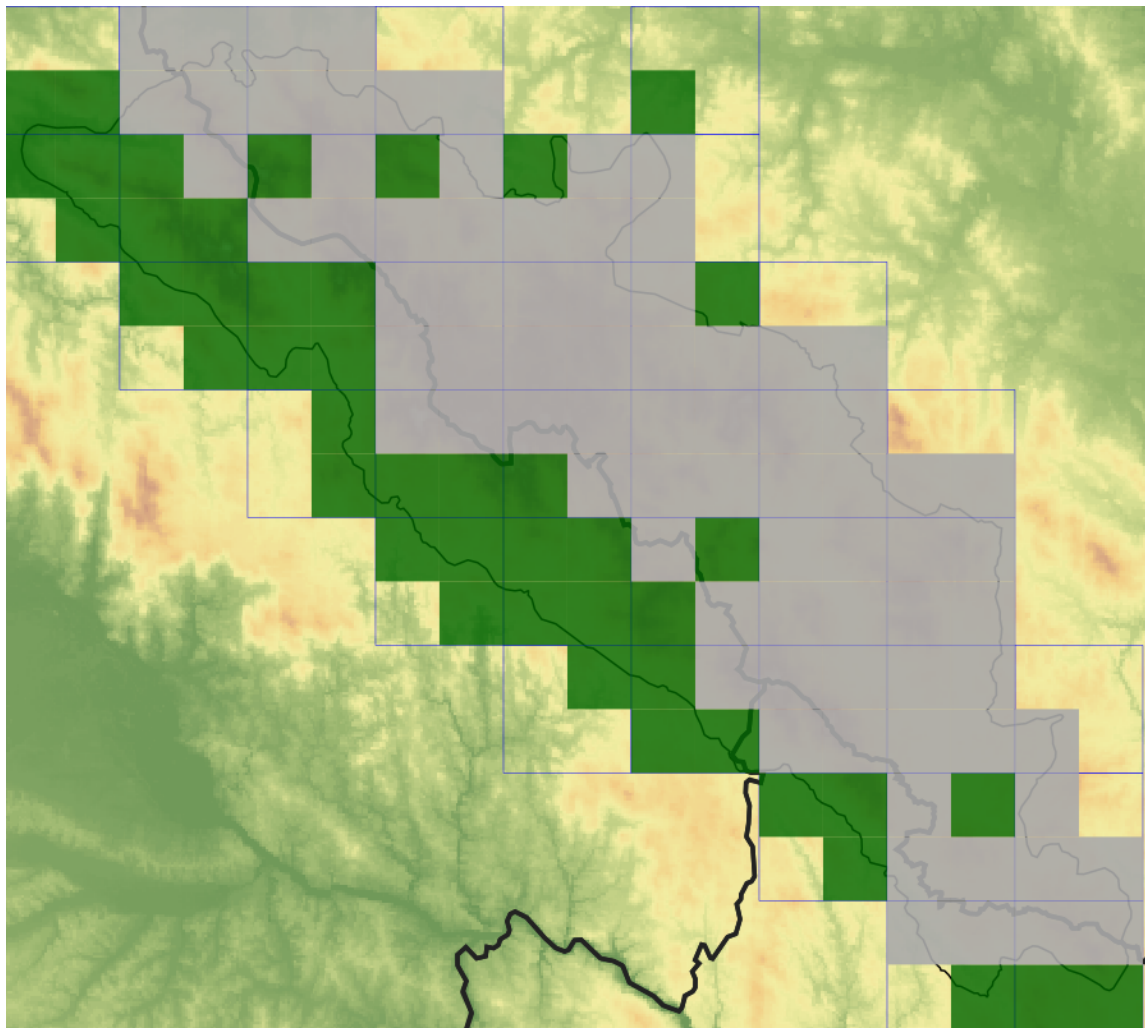
## **Červený seznam Šumavy/Rote Liste des Böhmerwaldes**

LC (Least Concern/Neohrožený/Nicht gefährdet)

### **Literatura/Literatur**

- Sendtner O. (1860) Die Vegetationsverhältniss des Bayerischen Waldes. – 505 p., München.  
Skalický V. (1995) Floristické doplňky ke květeně západní části Šumavských plání a kontaktních území. – Erica 4: 47–59.  
Wild J., Kaplan Z., Danihelka J., Petřík P., Chytrý M., Novotný P., Rohn M., Šulc V., Brůna J., Chobot K., Ekrt L., Holubová D., Knollová I., Kocián P., Štech M., Štěpánek J. & Zouhar V. (2019) Plant distribution data for the Czech Republic integrated in the Pladias database. – Preslia 91: 1–24. Dostupné z: <https://pladias.cz/> [cit. 2020–22].

## Mapa rozšíření/Erweiterungskarte



### Legenda

- ověřené záznamy
- neověřené záznamy
- nejisté záznamy

### Legende

- Verifizierte Angaben
- Noch nicht verifizierte Angaben
- Unsichere Angaben

© Květena Šumavy/Flora des Böhmerwaldes 24/04/2026

Data o rozšíření rostlin pochází z Databáze české flóry a vegetace ([Pladias](#)), bavorské národní databáze ([AFvB](#)) a nově získaných dat v projektu Květena Šumavy. Data jsou zobrazována v síťové mapě založené na kvadrantech středoevropské mapovací sítě 5 × 3 zeměpisné minuty (ca. 5,5 × 5,9 km).

Die Verbreitungsdaten der Pflanzen stammen aus der Datenbank der Tschechischen Flora und Vegetation ([Pladias](#)), der Datenbank zur Flora von Bayern ([AFvB](#)) und neu erfassten Daten aus dem Projekt Flora des Böhmerwaldes. Angaben zur Verbreitung werden basierend auf dem Kartenraster für Mitteleuropa angegeben, abgeleitet von Quadranten mit 5 × 3 Bogenminuten (ca. 5,5 × 5,9 km).



**Evropská unie**  
Evropský fond pro regionální rozvoj



**Ziel ETZ | Cíl EÚS**  
Freistaat Bayern –  
Tschechische Republik  
Česká republika –  
Svobodný stát Bavorsko  
2014 – 2020 (INTERREG V)



## Fotografie/Fotos



*Acer pseudoplatanus* – Milan Štech – Neuschönau.



**Europäische Union  
Evropská unie**  
Europäischer Fonds für  
regionale Entwicklung  
Evropský fond pro  
regionální rozvoj



**Ziel ETZ | Cíl EÚS**  
Freistaat Bayern –  
Tschechische Republik  
Česká republika –  
Svobodný stát Bavorsko  
2014 – 2020 (INTERREG V)

**FLORA DES  
BÖHMERWALDES**  
**KVĚTEN A  
ŠUMAVY**



***Acer pseudoplatanus* – Libor Ekrť – Vydra.**



**Europäische Union  
Evropská unie**  
Europäischer Fonds für  
regionale Entwicklung  
Evropský fond pro  
regionální rozvoj



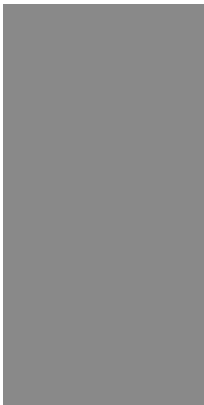
**Ziel ETZ | Cíl EÚS**  
Freistaat Bayern –  
Tschechische Republik  
Česká republika –  
Svobodný stát Bavorsko  
2014 – 2020 (INTERREG V)

**FLORA DES  
BÖHMERWALDES**  
  
**KVĚTENA  
ŠUMAVY**



© Libor Ekrť

***Acer pseudoplatanus* – Libor Ekrť – Černá v Pošumaví.**



***Acer pseudoplatanus* – Petr Koutecký – Zátoňská hora.**



**Europäische Union  
Evropská unie**  
Europäischer Fonds für  
regionale Entwicklung  
Evropský fond pro  
regionální rozvoj



**Ziel ETZ | Cíl EÚS**  
Freistaat Bayern –  
Tschechische Republik  
Česká republika –  
Svobodný stát Bavorsko  
2014 – 2020 (INTERREG V)

**FLORA DES  
BÖHMERWALDES**  
  
**KVĚTENA  
ŠUMAVY**



© Milan Štech

*Acer pseudoplatanus* – Milan Štech – Biskup.



**Europäische Union  
Evropská unie**  
Europäischer Fonds für  
regionale Entwicklung  
Evropský fond pro  
regionální rozvoj



**Ziel ETZ | Cíl EÚS**  
Freistaat Bayern –  
Tschechische Republik  
Česká republika –  
Svobodný stát Bavorsko  
2014 – 2020 (INTERREG V)

FLORA DES  
BÖHMERWALDES



KVĚTENA  
ŠUMAVY