

Centaurea jacea – chrpa luční

Druh mezofilních luk a travnatých lesních okrajů, poměrně hojný v nižších částech Šumavy do nadmořské výšky asi 800 m, výjimečně až do 1000 m. Vyskytuje se také v travnaté vegetaci podél cest, mezi, v trávnicích uvnitř sídel (i intenzivně kosených), vzácněji i podél lesních cest a na pasekách. Ačkoliv optimum má v kosených loukách, přežívá dlouhodobě i na nekosených plochách. Z několika rozeznávaných poddruhů na Šumavě roste pouze chrpa luční pravá (*C. jacea* subsp. *jacea*).

Centaurea jacea – Wiesen-Flockenblume

Diese Art mesophiler Wiesen und grasiger Waldränder ist ziemlich häufig in den niedrig gelegenen Teilen des Böhmerwaldes unter etwa 800 m ü. d. M., ausnahmsweise bis 1000 m ü. d. M. Sie kommt auch in der grasigen Vegetation entlang von Wegen, Rainen, in (auch intensiv gemähten) Rasen innerhalb von Siedlungen, seltener auch entlang von Waldwegen und auf Lichtungen vor. Obwohl sie optimale Bedingungen auf gemähten Wiesen findet, überlebt sie auch auf nicht gemähten Flächen lange. Von einigen unterschiedenen anerkannten Unterarten wächst im Böhmerwald nur die Gewöhnliche Wiesen-Flockenblume (*C. jacea* subsp. *jacea*).

Červený seznam Šumavy/Rote Liste des Böhmerwaldes

Literatura/Literatur



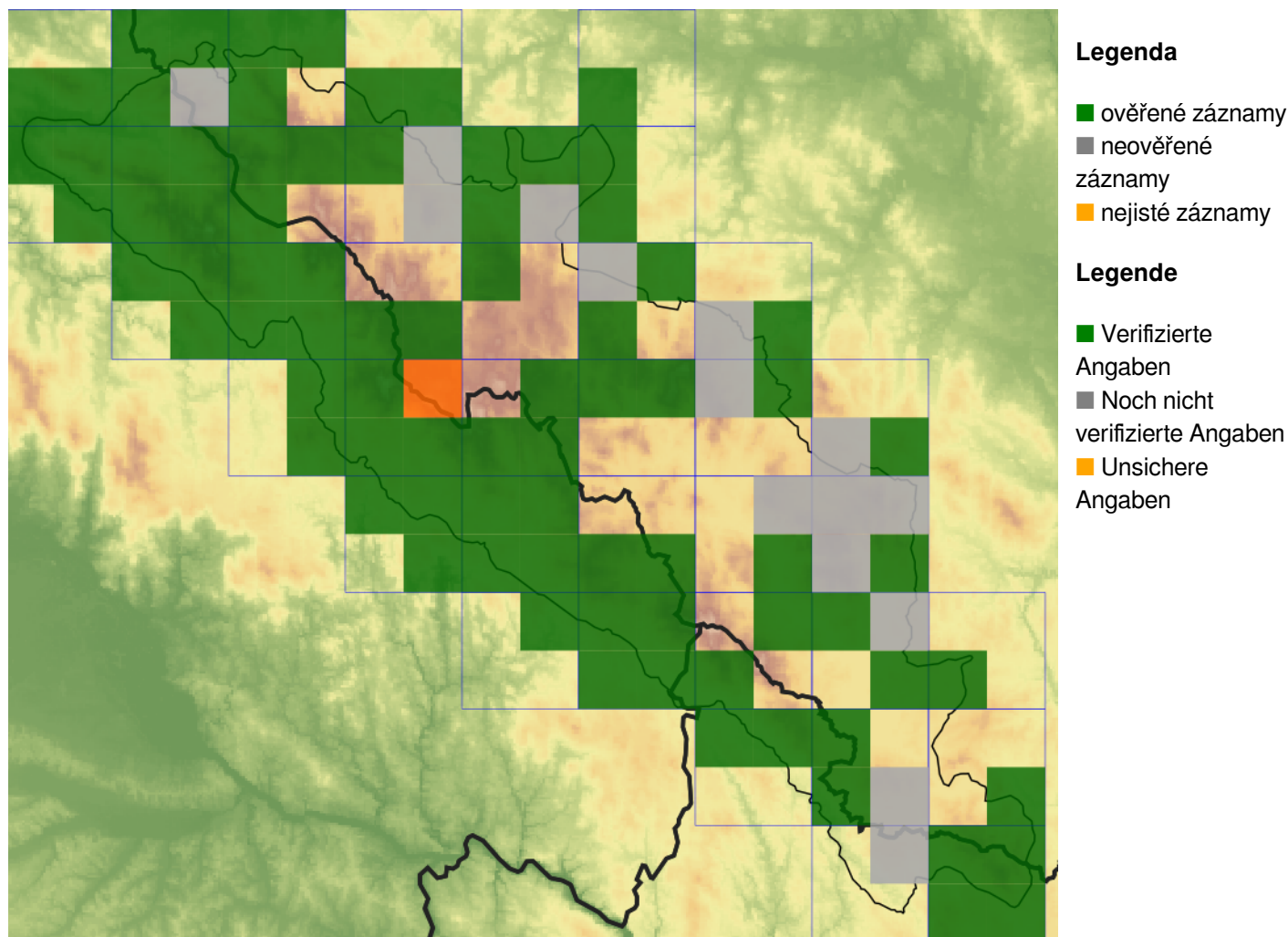
**Europäische Union
Evropská unie**
Europäischer Fonds für
regionale Entwicklung
Evropský fond pro
regionální rozvoj



Ziel ETZ | Cíl EÚS
Freistaat Bayern –
Tschechische Republik
Česká republika –
Svobodný stát Bavorsko
2014 – 2020 (INTERREG V)



Mapa rozšíření/Erweiterungskarte



© Květena Šumavy/Flora des Böhmerwaldes 21/04/2026

Data o rozšíření rostlin pochází z Databáze české flóry a vegetace ([Pladias](#)), bavorské národní databáze ([AFvB](#)) a nově získaných dat v projektu Květena Šumavy. Data jsou zobrazována v síťové mapě založené na kvadrantech středoevropské mapovací sítě 5 × 3 zeměpisné minuty (ca. 5,5 × 5,9 km).

Die Verbreitungsdaten der Pflanzen stammen aus der Datenbank der Tschechischen Flora und Vegetation ([Pladias](#)), der Datenbank zur Flora von Bayern ([AFvB](#)) und neu erfassten Daten aus dem Projekt Flora des Böhmerwaldes. Angaben zur Verbreitung werden basierend auf dem Kartenraster für Mitteleuropa angegeben, abgeleitet von Quadranten mit 5 × 3 Bogenminuten (ca. 5,5 × 5,9 km).



Evropská unie
Evropský fond pro regionální rozvoj



Ziel ETZ | Cíl EÚS
Freistaat Bayern –
Tschechische Republik
Česká republika –
Svobodný stát Bavorsko
2014 – 2020 (INTERREG V)

FLORA DES
BÖHMERWALDES

KVĚTEN
ŠUMAVY

Fotografie/Fotos



© Milan Štech

Centaurea jacea – Milan Štech – Olšina.



**Europäische Union
Evropská unie**
Europäischer Fonds für
regionale Entwicklung
Evropský fond pro
regionální rozvoj



Ziel ETZ | Cíl EÚS
Freistaat Bayern –
Tschechische Republik
Česká republika –
Svobodný stát Bavorsko
2014 – 2020 (INTERREG V)

FLORA DES
BÖHMERWALDES

KVĚTENA
ŠUMAVY



© Milan Štech

Centaurea jacea – Milan Štech – Olšina.



**Europäische Union
Evropská unie**
Europäischer Fonds für
regionale Entwicklung
Evropský fond pro
regionální rozvoj



Ziel ETZ | Cíl EÚS
Freistaat Bayern –
Tschechische Republik
Česká republika –
Svobodný stát Bavorsko
2014 – 2020 (INTERREG V)

**FLORA DES
BÖHMERWALDES**
**KVĚTENA
ŠUMAVY**