

## Carex vulpina – ostřice liščí

Eurasijský druh, roste od západní Evropy až po jezero Bajkal, také na Kavkaze, ale ve Středozeří chybí. Ve střední Evropě je dosti hojná, zejména v nižších a středních polohách. Ze Šumavy pocházejí jen 2 údaje. Na Špičáku u Železné Rudy byla zjištěna teprve v roce 2020 na synantropním stanovišti, z roku 1958 pochází herbářový doklad z míst zatopených Lipenskou přehradou u Černé v Pošumaví. Z bavorské ani hornorakouské strany není známa. Nejčastěji provází vlhké louky.

## Carex vulpina – Fuchs-Segge

Eurasijský druh, roste od západní Evropy až po jezero Bajkal, také na Kavkaze, ale ve Středozeří chybí. Ve střední Evropě je dosti hojná, zejména v nižších a středních polohách. Ze Šumavy pocházejí jen 2 údaje. Na Špičáku u Železné Rudy byla zjištěna teprve v roce 2020 na synantropním stanovišti, z roku 1958 pochází herbářový doklad z míst zatopených Lipenskou přehradou u Černé v Pošumaví. Z bavorské ani hornorakouské strany není známa. Nejčastěji provází vlhké louky.

## Červený seznam Šumavy/Rote Liste des Böhmerwaldes

LC (Least Concern/Neohrožené/Nicht gefährdet)

## Literatura/Literatur



**Europäische Union  
Evropská unie**  
Europäischer Fonds für  
regionale Entwicklung  
Evropský fond pro  
regionální rozvoj



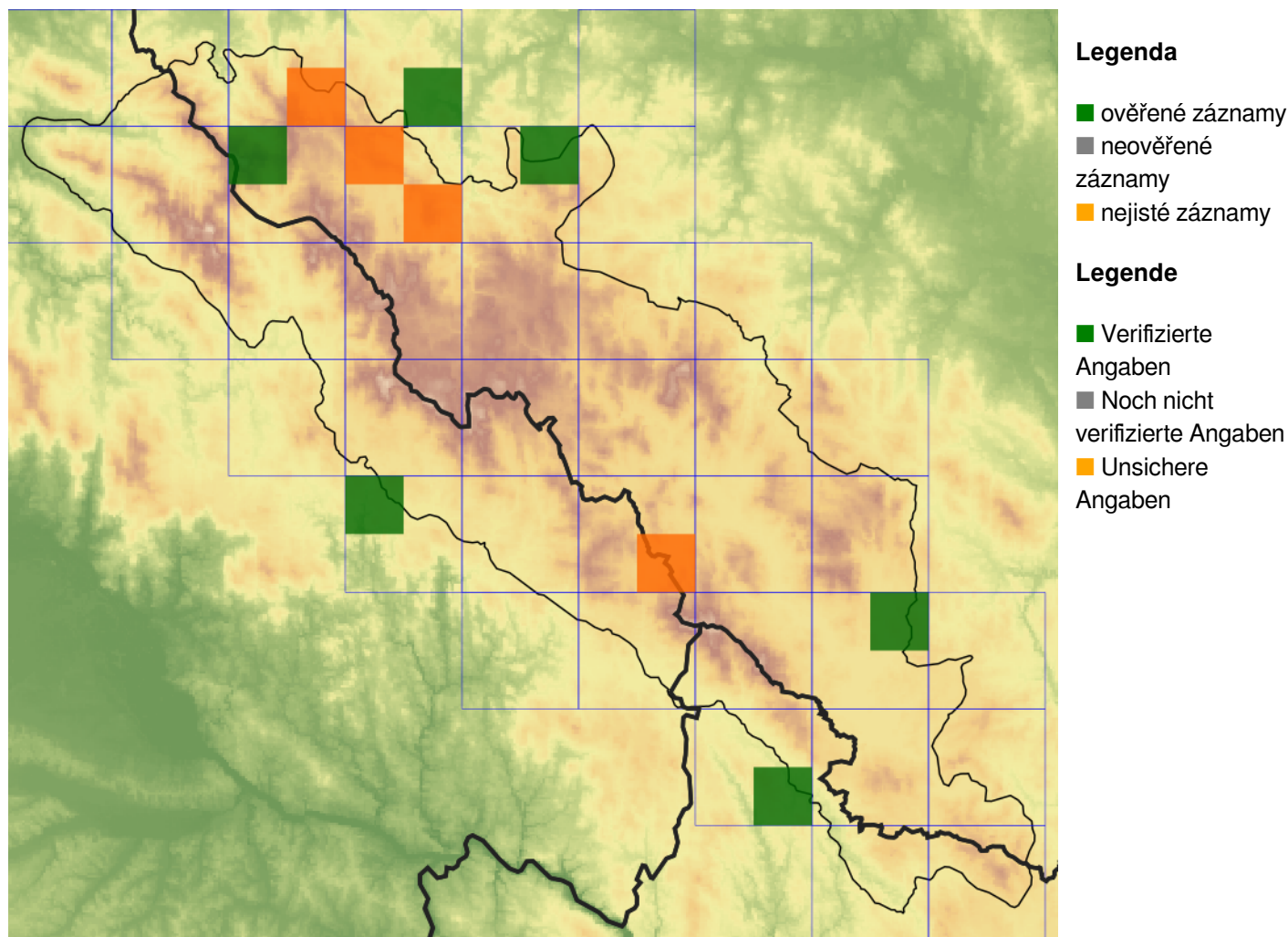
**Ziel ETZ | Cíl EÚS**  
Freistaat Bayern –  
Tschechische Republik  
Česká republika –  
Svobodný stát Bavorsko  
2014 – 2020 (INTERREG V)



FLORA DES  
BÖHMERWALDES

KVĚTENA  
ŠUMAVY

## Mapa rozšíření/Erweiterungskarte



© Květena Šumavy/Flora des Böhmerwaldes 21/04/2026

Data o rozšíření rostlin pochází z Databáze české flóry a vegetace ([Pladias](#)), bavorské národní databáze ([AFvB](#)) a nově získaných dat v projektu Květena Šumavy. Data jsou zobrazována v síťové mapě založené na kvadrantech středoevropské mapovací sítě 5 × 3 zeměpisné minuty (ca. 5,5 × 5,9 km).

Die Verbreitungsdaten der Pflanzen stammen aus der Datenbank der Tschechischen Flora und Vegetation ([Pladias](#)), der Datenbank zur Flora von Bayern ([AFvB](#)) und neu erfassten Daten aus dem Projekt Flora des Böhmerwaldes. Angaben zur Verbreitung werden basierend auf dem Kartenraster für Mitteleuropa angegeben, abgeleitet von Quadranten mit 5 × 3 Bogenminuten (ca. 5,5 × 5,9 km).



**Evropská unie**  
Evropský fond pro regionální rozvoj



**Ziel ETZ | Cíl EÚS**  
Freistaat Bayern –  
Tschechische Republik  
Česká republika –  
Svobodný stát Bavorsko  
2014 – 2020 (INTERREG V)

FLORA DES  
BÖHMERWALDES

KVĚTENA  
ŠUMAVY

## Fotografie/Fotos



**Europäische Union  
Evropská unie**  
Europäischer Fonds für  
regionale Entwicklung  
Evropský fond pro  
regionální rozvoj



**Ziel ETZ | Cíl EÚS**  
Freistaat Bayern –  
Tschechische Republik  
Česká republika –  
Svobodný stát Bavorsko  
2014 – 2020 (INTERREG V)

  
FLORA DES  
BÖHMERWALDES }  
KVĚTENA  
ŠUMAVY