

## Carex vesicaria – ostřice měchýřkatá

Druh s rozsáhlým holarktickým areálem, který se táhne od západní Evropy po Dálný východ a Japonsko, roste i v Severní Americe. Ve střední Evropě je hojně rozšířená od nížin do podhůří, do vyšších poloh vyznívá. Na Šumavě nepatří k častým ostřicím, vyskytuje se spíše v okrajových částech území a hojnější je především v Hornovltavské kotlině. Roztroušeně roste i na bavorské straně, z hornorakouské existují údaje od obce Klaffer (V. Žila, G. Kleesadl in Zobodat 2021) a z úpatí Sternsteinu (E. Feichtinger in Zobodat 2021). Patří k průvodcům nekosených lučních mokřadů, dává přednost živinami dobře zásobeným stanovištím. Zdá se, že se v poslední době spíše šíří.

## Carex vesicaria – Blasen-Segge

Druh s rozsáhlým holarktickým areálem, který se táhne od západní Evropy po Dálný východ a Japonsko, roste i v Severní Americe. Ve střední Evropě je hojně rozšířená od nížin do podhůří, do vyšších poloh vyznívá. Na Šumavě nepatří k častým ostřicím, vyskytuje se spíše v okrajových částech území a hojnější je především v Hornovltavské kotlině. Roztroušeně roste i na bavorské straně, z hornorakouské existují údaje od obce Klaffer (V. Žila, G. Kleesadl in Zobodat 2021) a z úpatí Sternsteinu (E. Feichtinger in Zobodat 2021). Patří k průvodcům nekosených lučních mokřadů, dává přednost živinami dobře zásobeným stanovištím. Zdá se, že se v poslední době spíše šíří.

## Červený seznam Šumavy/Rote Liste des Böhmerwaldes

LC (Least Concern/Neohrožené/Nicht gefährdet)

## Literatura/Literatur



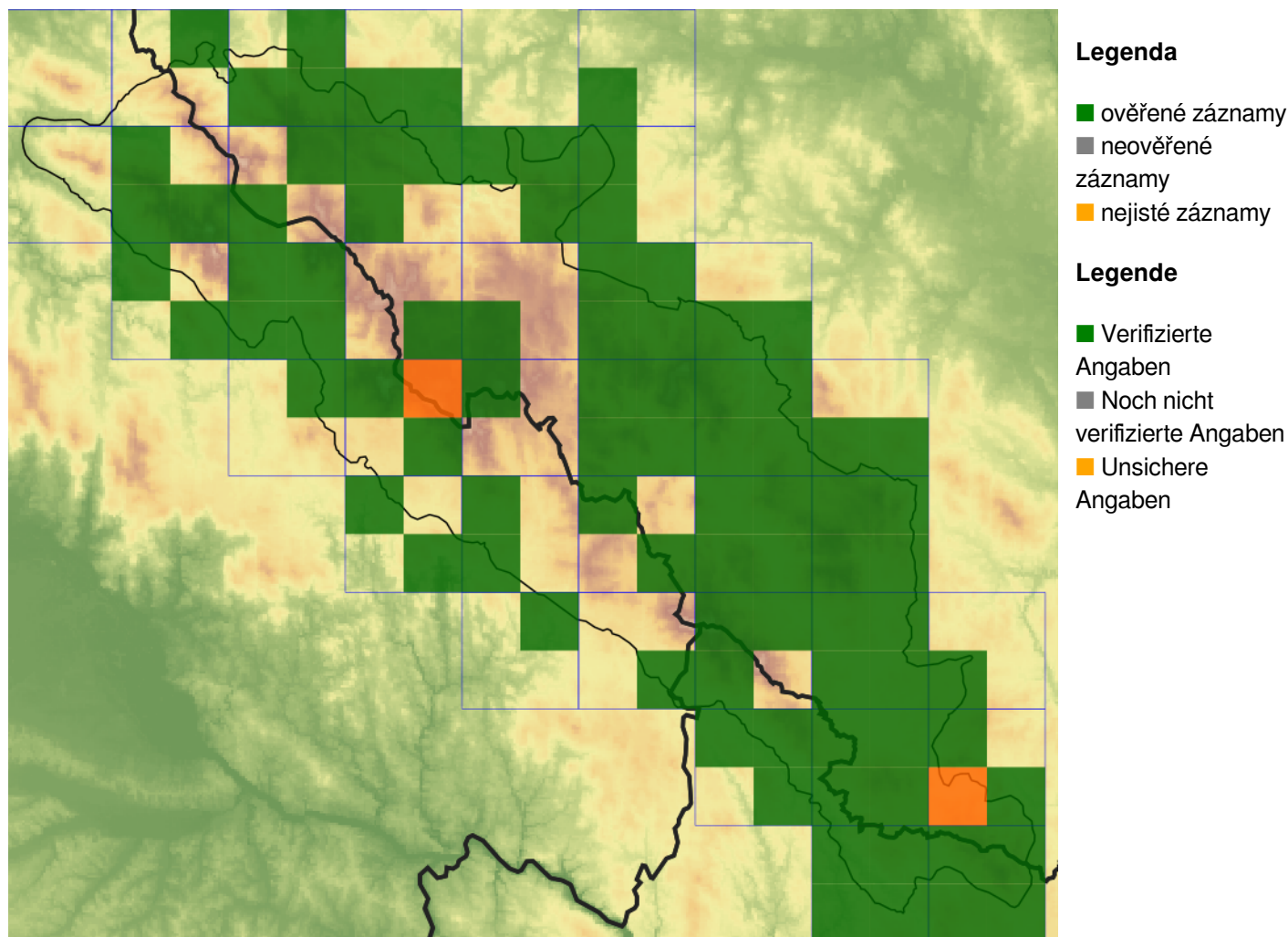
**Europäische Union  
Evropská unie**  
Europäischer Fonds für  
regionale Entwicklung  
Evropský fond pro  
regionální rozvoj



**Ziel ETZ | Cíl EÚS**  
Freistaat Bayern –  
Tschechische Republik  
Česká republika –  
Svobodný stát Bavorsko  
2014 – 2020 (INTERREG V)



## Mapa rozšíření/Erweiterungskarte



© Květena Šumavy/Flora des Böhmerwaldes 17/06/2026

Data o rozšíření rostlin pochází z Databáze české flóry a vegetace ([Pladias](#)), bavorské národní databáze ([AFvB](#)) a nově získaných dat v projektu Květena Šumavy. Data jsou zobrazována v síťové mapě založené na kvadrantech středoevropské mapovací sítě 5 × 3 zeměpisné minuty (ca. 5,5 × 5,9 km).

Die Verbreitungsdaten der Pflanzen stammen aus der Datenbank der Tschechischen Flora und Vegetation ([Pladias](#)), der Datenbank zur Flora von Bayern ([AFvB](#)) und neu erfassten Daten aus dem Projekt Flora des Böhmerwaldes. Angaben zur Verbreitung werden basierend auf dem Kartenraster für Mitteleuropa angegeben, abgeleitet von Quadranten mit 5 × 3 Bogenminuten (ca. 5,5 × 5,9 km).



**Evropská unie**  
Evropský fond pro regionální rozvoj



**Ziel ETZ | Cíl EÚS**  
Freistaat Bayern –  
Tschechische Republik  
Česká republika –  
Svobodný stát Bavorsko  
2014 – 2020 (INTERREG V)

FLORA DES  
BÖHMERWALDES

KVĚTENA  
ŠUMAVY

## Fotografie/Fotos



© Libor Ekrt

***Carex vesicaria* – Libor Ekrt – Olšina (rybník).**



**Europäische Union  
Evropská unie**  
Europäischer Fonds für  
regionale Entwicklung  
Evropský fond pro  
regionální rozvoj



**Ziel ETZ | Cíl EÚS**  
Freistaat Bayern –  
Tschechische Republik  
Česká republika –  
Svobodný stát Bavorsko  
2014 – 2020 (INTERREG V)

**FLORA DES  
BÖHMERWALDES**  
**KVĚTENA  
ŠUMAVY**



© Alena Vydrová

***Carex vesicaria* – Alena Vydrová – Olšina.**



**Europäische Union  
Evropská unie**  
Europäischer Fonds für  
regionale Entwicklung  
Evropský fond pro  
regionální rozvoj



**Ziel ETZ | Cíl EÚS**  
Freistaat Bayern –  
Tschechische Republik  
Česká republika –  
Svobodný stát Bavorsko  
2014 – 2020 (INTERREG V)

**FLORA DES  
BÖHMERWALDES**  
**KVĚTENA  
ŠUMAVY**



© Alena Vydrová

***Carex vesicaria* – Alena Vydrová – Olšina.**



**Europäische Union  
Evropská unie**  
Europäischer Fonds für  
regionale Entwicklung  
Evropský fond pro  
regionální rozvoj



**Ziel ETZ | Cíl EÚS**  
Freistaat Bayern –  
Tschechische Republik  
Česká republika –  
Svobodný stát Bavorsko  
2014 – 2020 (INTERREG V)

**FLORA DES  
BÖHMERWALDES**  
 **KVĚTENA  
ŠUMAVY**