

## ***Rubus indusiatus* – ostružiník okrouhlý**

Tímto jménem byl donedávna mylně označován druh *R. perpingens*. Zevrubná taxonomická a chorologická revize však ukázala, že všechny údaje o výskytu druhu *R. indusiatus* ve sledovaném území ve skutečnosti patří druhu *R. perpingens*. *Rubus indusiatus* je pravděpodobně svým výskytem vázán na alpského podhůří a na Šumavě, ani v Bavorském lese se nevyskytuje (Trávníček et al. 2018).

## ***Rubus indusiatus* – Chiemgauer Brombeere**

Bis vor kurzem wurde die Art *R. perpingens* mit diesem Namen irrtümlich bezeichnet. Eine ausführliche taxonomische und chorologische Revision zeigte jedoch, dass alle Daten über das Vorkommen der Art *R. indusiatus* im verfolgten Gebiet in der Tatsache der Art *R. perpingens* angehören. *Rubus indusiatus* ist mit ihrem Vorkommen wahrscheinlich an das Alpenvorland gebunden und kommt weder im Böhmerwald noch im Bayerischen Wald vor (Trávníček et al. 2018).

## **Červený seznam Šumavy/Rote Liste des Böhmerwaldes**

### **Literatura/Literatur**

Trávníček B., Lepší M., Lepší P. & Žíla V. (2018) Taxonomy of *Rubus* ser. *Radula* in the Czech Republic. – *Preslia* 90: 387–424.



**Europäische Union  
Evropská unie**  
Europäischer Fonds für  
regionale Entwicklung  
Evropský fond pro  
regionální rozvoj



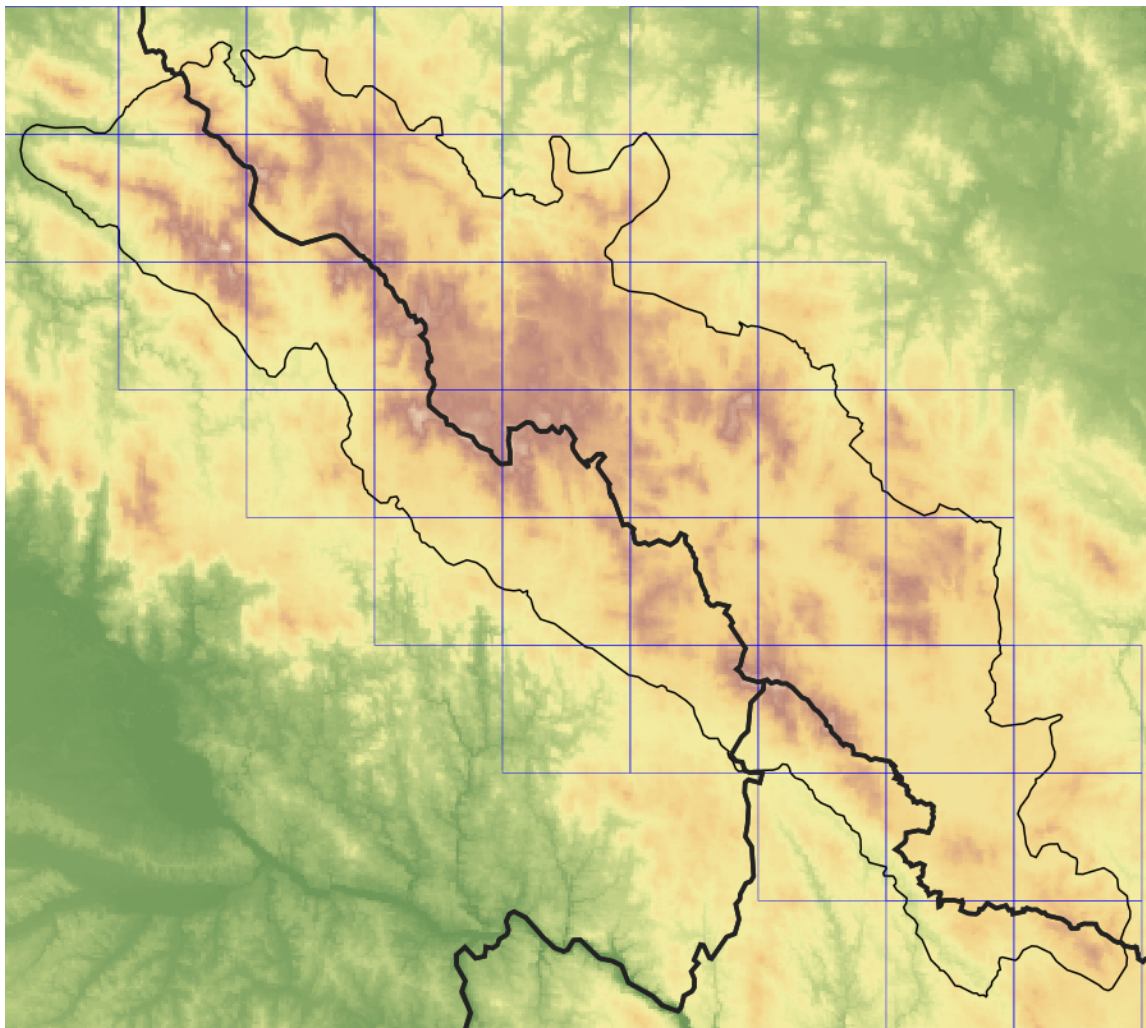
**Ziel ETZ | Cíl EÚS**  
Freistaat Bayern –  
Tschechische Republik  
Česká republika –  
Svobodný stát Bavorsko  
2014 – 2020 (INTERREG V)



FLORA DES  
BÖHMERWALDES

KVĚTENA  
ŠUMAVY

## Mapa rozšíření/Erweiterungskarte



### Legenda

- ověřené záznamy
- neověřené záznamy
- nejisté záznamy

### Legende

- Verifizierte Angaben
- Noch nicht verifizierte Angaben
- Unsichere Angaben

© Květena Šumavy/Flora des Böhmerwaldes 21/04/2026

Data o rozšíření rostlin pochází z Databáze české flóry a vegetace ([Pladias](#)), bavorské národní databáze ([AFvB](#)) a nově získaných dat v projektu Květena Šumavy. Data jsou zobrazována v síťové mapě založené na kvadrantech středoevropské mapovací sítě 5 × 3 zeměpisné minuty (ca. 5,5 × 5,9 km).

Die Verbreitungsdaten der Pflanzen stammen aus der Datenbank der Tschechischen Flora und Vegetation ([Pladias](#)), der Datenbank zur Flora von Bayern ([AFvB](#)) und neu erfassten Daten aus dem Projekt Flora des Böhmerwaldes. Angaben zur Verbreitung werden basierend auf dem Kartenraster für Mitteleuropa angegeben, abgeleitet von Quadranten mit 5 × 3 Bogenminuten (ca. 5,5 × 5,9 km).



**Evropská unie**  
Evropský fond pro regionální rozvoj



**Ziel ETZ | Cíl EÚS**  
Freistaat Bayern –  
Tschechische Republik  
Česká republika –  
Svobodný stát Bavorsko  
2014 – 2020 (INTERREG V)

FLORA DES  
BÖHMERWALDES

KVĚTENA  
ŠUMAVY

## Fotografie/Fotos



**Europäische Union  
Evropská unie**  
Europäischer Fonds für  
regionale Entwicklung  
Evropský fond pro  
regionální rozvoj



**Ziel ETZ | Cíl EÚS**  
Freistaat Bayern –  
Tschechische Republik  
Česká republika –  
Svobodný stát Bavorsko  
2014 – 2020 (INTERREG V)

**FLORA DES  
BÖHMERWALDES**  **KVĚTENA  
ŠUMAVY**