

## ***Vaccinium vitis-idaea* – brusnice brusinka, brusinka**

Eurasijský, převážně boreální druh, rozšířený od západní Evropy až po Kamčatku. Ve střední Evropě se vyskytuje převážně ve středních a vyšších polohách, vystupuje až nad horní hranici lesa. Po celé Šumavě se vyskytuje roztroušeně až hojně a pravděpodobně roste ve všech mapovacích kvadrantech. Častější a početnější je v centrální části pohoří. Roste velmi hojně na rašelinných substrátech, ale také na kyselých minerálních půdách. Provází osluněná nebo polostinná místa, vyskytuje se na skalkách, v kamenných mořích, v kamenných tarasech, v loukách a na pastvinách i v suchých oligotrofních trávnících a vřesovištích i v sušších partiích rašelinišť. Místy je hojná i v prosvětlených smrkových a borových lesích. Na druhotných stanovištích ji občas najdeme na nepoužívaných zarůstajících lesních cestách.

## ***Vaccinium vitis-idaea* – Preiselbeere, Kronsbeere**

Eine euroasiatische, überwiegend boreale Art, die von Westeuropa bis zur Halbinsel Kamtschatka verbreitet ist. In Mitteleuropa kommt sie überwiegend in mittleren und höheren Lagen vor, tritt bis oberhalb der oberen Waldgrenze hinauf. Im ganzen Böhmerwald kommt sie zerstreut bis häufig vor und wächst wahrscheinlich in allen Kartierungsquadranten. Häufiger und zahlreicher ist sie im zentralen Teil des Gebirges. Sie wächst sehr häufig auf Torfmoorsubstraten, aber auch auf sauren Mineralböden. Sie begleitet besonnte oder halbschattige Stellen, kommt auf Felsen, in steinernen Meeren, steinernen Trockengemäuern, auf Wiesen und Weiden sowie in trockenen oligotrophen Rasen und Heiden sowie in trockeneren Moorteilen vor. Stellenweise ist sie auch in durchlichteten Fichten- und Kieferwäldern häufig. Auf sekundären Standorten finden wir sie ab und zu auf nichtgenutzten verwachsenden Waldwegen.

## **Červený seznam Šumavy/Rote Liste des Böhmerwaldes**

LC (Least Concern/Neohrožené/Nicht gefährdet)

## **Literatura/Literatur**



**Europäische Union  
Evropská unie**  
Europäischer Fonds für  
regionale Entwicklung  
Evropský fond pro  
regionální rozvoj



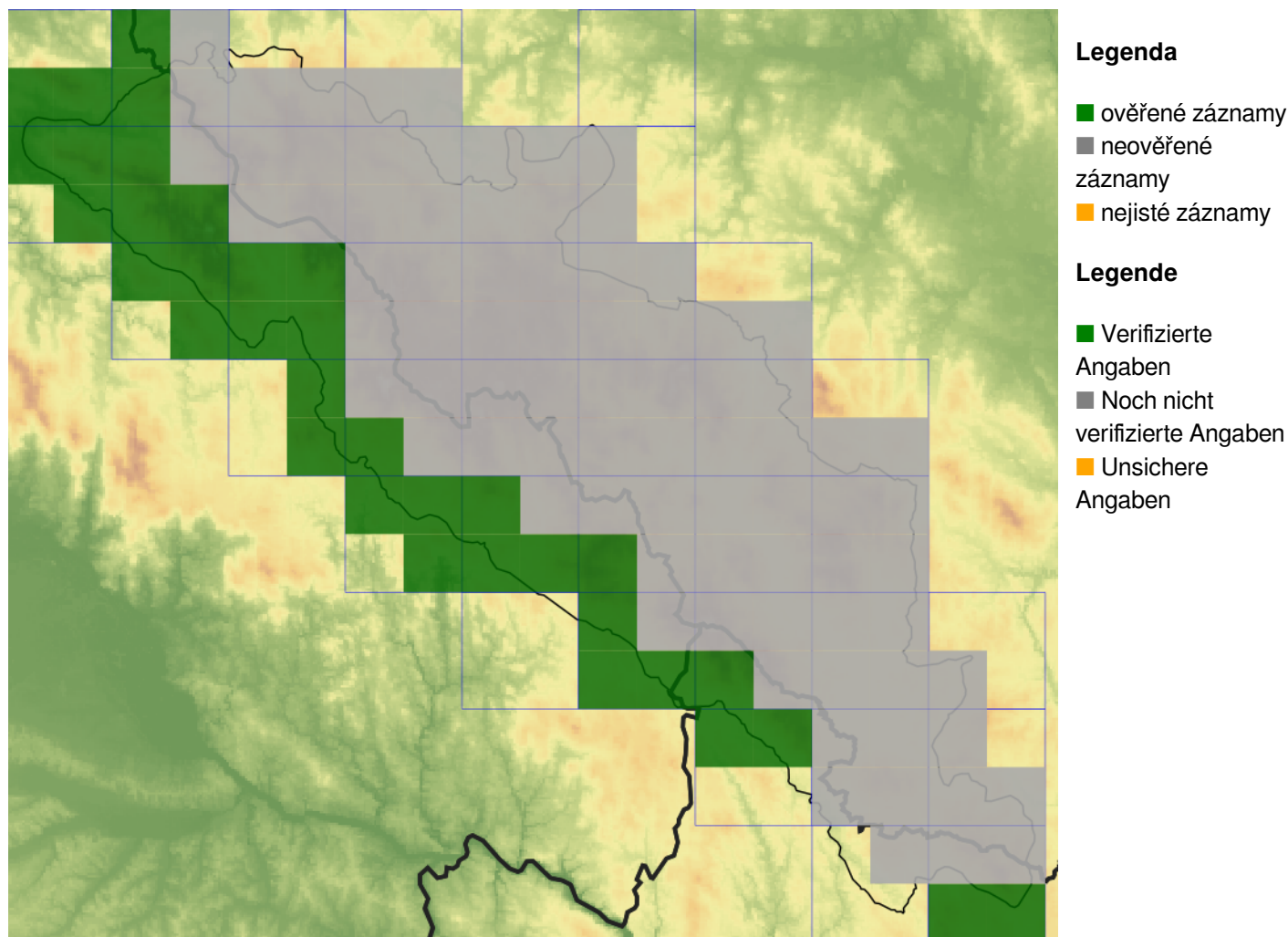
**Ziel ETZ | Cíl EÚS**  
Freistaat Bayern –  
Tschechische Republik  
Česká republika –  
Svobodný stát Bavorsko  
2014 – 2020 (INTERREG V)



FLORA DES  
BÖHMERWALDES

KVĚTENA  
ŠUMAVY

## Mapa rozšíření/Erweiterungskarte



© Květena Šumavy/Flora des Böhmerwaldes 25/04/2026

Data o rozšíření rostlin pochází z Databáze české flóry a vegetace ([Pladias](#)), bavorské národní databáze ([AFvB](#)) a nově získaných dat v projektu Květena Šumavy. Data jsou zobrazována v síťové mapě založené na kvadrantech středoevropské mapovací sítě 5 × 3 zeměpisné minuty (ca. 5,5 × 5,9 km).

Die Verbreitungsdaten der Pflanzen stammen aus der Datenbank der Tschechischen Flora und Vegetation ([Pladias](#)), der Datenbank zur Flora von Bayern ([AFvB](#)) und neu erfassten Daten aus dem Projekt Flora des Böhmerwaldes. Angaben zur Verbreitung werden basierend auf dem Kartenraster für Mitteleuropa angegeben, abgeleitet von Quadranten mit 5 × 3 Bogenminuten (ca. 5,5 × 5,9 km).



**Evropská unie**  
Evropský fond pro regionální rozvoj



**Ziel ETZ | Cíl EÚS**  
Freistaat Bayern –  
Tschechische Republik  
Česká republika –  
Svobodný stát Bavorsko  
2014 – 2020 (INTERREG V)

FLORA DES  
BÖHMERWALDES



KVĚTENA  
ŠUMAVY

## Fotografie/Fotos



*Vaccinium vitis-idaea* – Libor Ekrť – Jelení Vrchy.



**Europäische Union  
Evropská unie**  
Europäischer Fonds für  
regionale Entwicklung  
Evropský fond pro  
regionální rozvoj



**Ziel ETZ | Cíl EÚS**  
Freistaat Bayern –  
Tschechische Republik  
Česká republika –  
Svobodný stát Bavorsko  
2014 – 2020 (INTERREG V)

**FLORA DES  
BÖHMERWALDES**  
**KVĚTENA  
ŠUMAVY**



© Jana Janáková

*Vaccinium vitis-idaea* – Jana Janáková – Luschn.



Europská unie  
Evropská unie  
Europäischer Fonds für  
regionale Entwicklung  
Evropský fond pro  
regionální rozvoj



Ziel ETZ | Cíl EÚS  
Freistaat Bayern –  
Tschechische Republik  
Česká republika –  
Svobodný stát Bavorsko  
2014 – 2020 (INTERREG V)

FLORA DES  
BÖHMERWALDES

KVĚTENA  
ŠUMAVY



© Libor Ekrť

***Vaccinium vitis-idaea* – Libor Ekrť – Roklanský potok.**



**Europäische Union  
Evropská unie**  
Europäischer Fonds für  
regionale Entwicklung  
Evropský fond pro  
regionální rozvoj



**Ziel ETZ | Cíl EÚS**  
Freistaat Bayern –  
Tschechische Republik  
Česká republika –  
Svobodný stát Bavorsko  
2014 – 2020 (INTERREG V)

**FLORA DES  
BÖHMERWALDES**  
 **KVĚTENA  
ŠUMAVY**



© Alena Vydrová

*Vaccinium vitis-idaea* – Alena Vydrová – Horní Světlé Hory.



**Europäische Union  
Evropská unie**  
Europäischer Fonds für  
regionale Entwicklung  
Evropský fond pro  
regionální rozvoj



**Ziel ETZ | Cíl EÚS**  
Freistaat Bayern –  
Tschechische Republik  
Česká republika –  
Svobodný stát Bavorsko  
2014 – 2020 (INTERREG V)

**FLORA DES  
BÖHMERWALDES**  
**KVĚTENÁ  
ŠUMAVY**



© Alena Vydrová

*Vaccinium vitis-idaea* – Alena Vydrová – Prášily, Stará jímka.



**Europäische Union  
Evropská unie**  
Europäischer Fonds für  
regionale Entwicklung  
Evropský fond pro  
regionální rozvoj



**Ziel ETZ | Cíl EÚS**  
Freistaat Bayern –  
Tschechische Republik  
Česká republika –  
Svobodný stát Bavorsko  
2014 – 2020 (INTERREG V)

**FLORA DES  
BÖHMERWALDES**  
**KVĚTENA  
ŠUMAVY**