

## *Sisymbrium loeselii* – hulevník Loeselův

Hulevník Loeselův je ruderalní druh, jehož areál se táhne přes Evropu až na východní Sibiř. Ve středoevropském prostoru roste především v teplých územích a oblastem s vyšší nadmořskou výškou se zpravidla vyhýbá (Dvořák 1992, Anonymus 2021, FloraWeb 2021). Konkrétní záznamy existují z české strany pohoří, z bavorské strany existuje pouze povšechný a velmi starý údaj („...fand es im Böhmerwalde“) z 18. století (Schrank 1789). V Čechách byl nalezen na hranicích vymezeného území v roce 2020 v okolí železniční budovy v Polné na Šumavě ve Chvalšinském Předšumaví (Pladias 2021). Na lokalitě byly zaznamenány desítky jedinců. Výskyt druhu zřejmě souvisí s železniční dopravou nebo mohl být zavlečen v souvislosti s nedávnou rekonstrukcí nástupiště.

Nejvyšší výskyt: 740 m n. m.

## *Sisymbrium loeselii* – Loesels Rauke

Hulevník Loeselův je ruderalní druh, jehož areál se táhne přes Evropu až na východní Sibiř. Ve středoevropském prostoru roste především v teplých územích a oblastem s vyšší nadmořskou výškou se zpravidla vyhýbá (Dvořák 1992, Anonymus 2021, FloraWeb 2021). Konkrétní záznamy existují z české strany pohoří, z bavorské strany existuje pouze povšechný a velmi starý údaj („...fand es im Böhmerwalde“) z 18. století (Schrank 1789). V Čechách byl nalezen na hranicích vymezeného území v roce 2020 v okolí železniční budovy v Polné na Šumavě ve Chvalšinském Předšumaví (Pladias 2021). Na lokalitě byly zaznamenány desítky jedinců. Výskyt druhu zřejmě souvisí s železniční dopravou nebo mohl být zavlečen v souvislosti s nedávnou rekonstrukcí nástupiště.

Nejvyšší výskyt: 740 m n. m.

## Červený seznam Šumavy/Rote Liste des Böhmerwaldes

## Literatura/Literatur



Europäische Union  
Evropská unie  
Europäischer Fonds für  
regionale Entwicklung  
Evropský fond pro  
regionální rozvoj

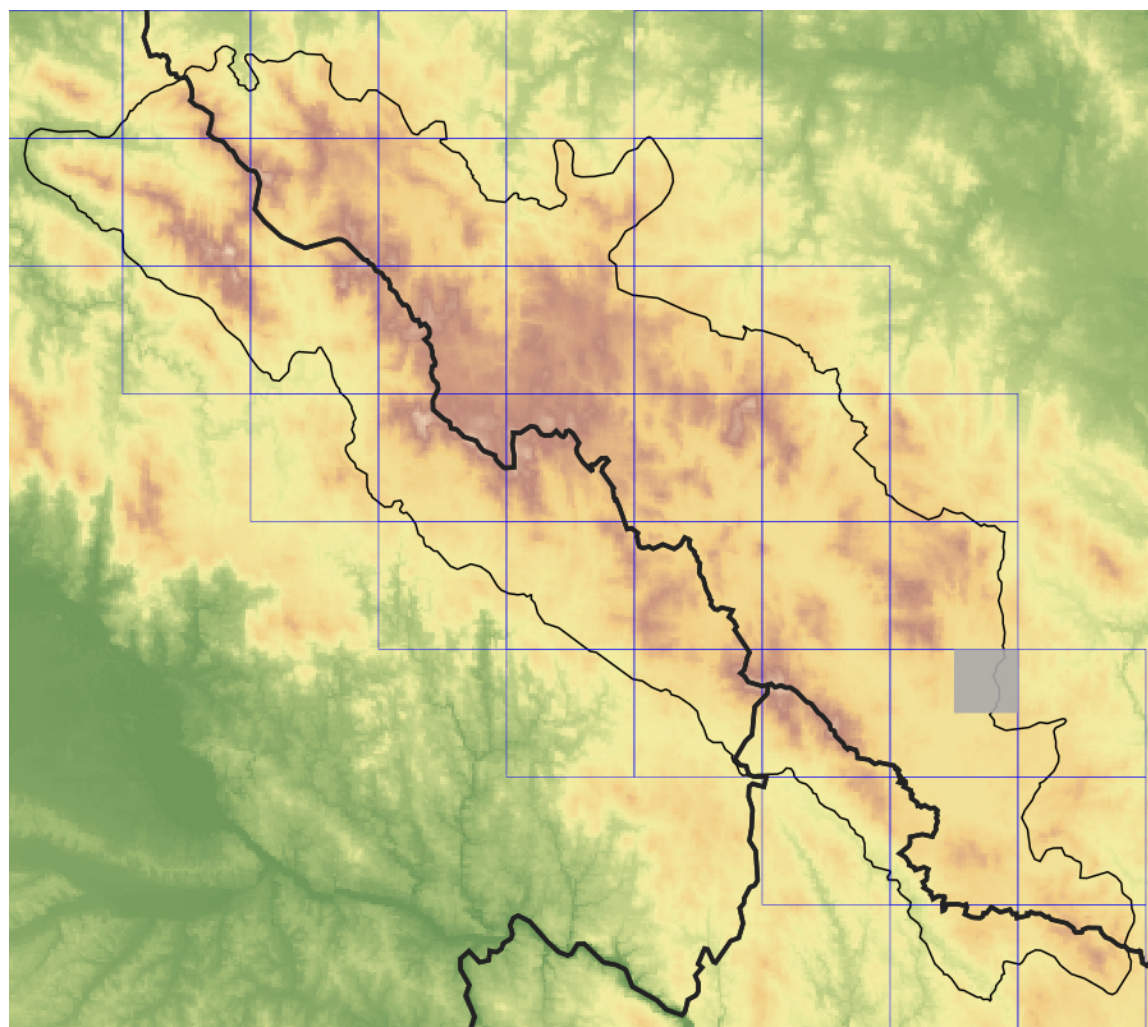


Ziel ETZ | Cíl EÚS  
Freistaat Bayern –  
Tschechische Republik  
Česká republika –  
Svobodný stát Bavorsko  
2014 – 2020 (INTERREG V)



FLORA DES  
BÖHMERWALDES  
KVĚTENA  
ŠUMAVY

## Mapa rozšíření/Erweiterungskarte



### Legenda

- ověřené záznamy
- neověřené záznamy
- nejisté záznamy

### Legende

- Verifizierte Angaben
- Noch nicht verifizierte Angaben
- Unsichere Angaben

© Květena Šumavy/Flora des Böhmerwaldes 24/04/2026

Data o rozšíření rostlin pochází z Databáze české flóry a vegetace ([Pladias](#)), bavorské národní databáze ([AFvB](#)) a nově získaných dat v projektu Květena Šumavy. Data jsou zobrazována v síťové mapě založené na kvadrantech středoevropské mapovací sítě 5 × 3 zeměpisné minuty (ca. 5,5 × 5,9 km).

Die Verbreitungsdaten der Pflanzen stammen aus der Datenbank der Tschechischen Flora und Vegetation ([Pladias](#)), der Datenbank zur Flora von Bayern ([AFvB](#)) und neu erfassten Daten aus dem Projekt Flora des Böhmerwaldes. Angaben zur Verbreitung werden basierend auf dem Kartenraster für Mitteleuropa angegeben, abgeleitet von Quadranten mit 5 × 3 Bogenminuten (ca. 5,5 × 5,9 km).



**Evropská unie**  
Evropský fond pro regionální rozvoj



**Ziel ETZ | Cíl EÚS**  
Freistaat Bayern –  
Tschechische Republik  
Česká republika –  
Svobodný stát Bavorsko  
2014 – 2020 (INTERREG V)



## Fotografie/Fotos



**Europäische Union  
Evropská unie**  
Europäischer Fonds für  
regionale Entwicklung  
Evropský fond pro  
regionální rozvoj



**Ziel ETZ | Cíl EÚS**  
Freistaat Bayern –  
Tschechische Republik  
Česká republika –  
Svobodný stát Bavorsko  
2014 – 2020 (INTERREG V)

  
FLORA DES  
BÖHMERWALDES }  
KVĚTENA  
ŠUMAVY