

***Salix viminalis* – vrba košíkářská**

Keřovitá vrba s velmi pružnými větvemi, často proto využívána v košíkářství (odtud české i německé jméno). Roste na březích rybníků i podél vodních toků. Jde o poměrně teplomilný druh, který preferuje neutrální nebo bazické půdy a vyskytuje se převážně v nížinách. Na Šumavě je tato vrba vzácná, více lokalit je pouze na březích vodní nádrže Lipno. Je pravděpodobné, že všechny výskyty na Šumavě pocházejí z výsadby a druh v oblasti není původní, možná s výjimkou lokalit na úpatí bavorské strany pohoří. Na Šumavě byl také zaznamenán kříženec *Salix x rubra* mezi vrbou košíkářskou a vrbou nachovou (*S. purpurea*), který je také vysazován. Roste například u Hůrky při ústí potoka Ostřice do Lipenské přehrady.

***Salix viminalis* – Korb-Weide**

Keřovitá vrba s velmi pružnými větvemi, často proto využívána v košíkářství (odtud české i německé jméno). Roste na březích rybníků i podél vodních toků. Jde o poměrně teplomilný druh, který preferuje neutrální nebo bazické půdy a vyskytuje se převážně v nížinách. Na Šumavě je tato vrba vzácná, více lokalit je pouze na březích vodní nádrže Lipno. Je pravděpodobné, že všechny výskyty na Šumavě pocházejí z výsadby a druh v oblasti není původní, možná s výjimkou lokalit na úpatí bavorské strany pohoří. Na Šumavě byl také zaznamenán kříženec *Salix x rubra* mezi vrbou košíkářskou a vrbou nachovou (*S. purpurea*), který je také vysazován. Roste například u Hůrky při ústí potoka Ostřice do Lipenské přehrady.

Červený seznam Šumavy/Rote Liste des Böhmerwaldes

LC (Least Concern/Neohrožené/Nicht gefährdet)

Literatura/Literatur



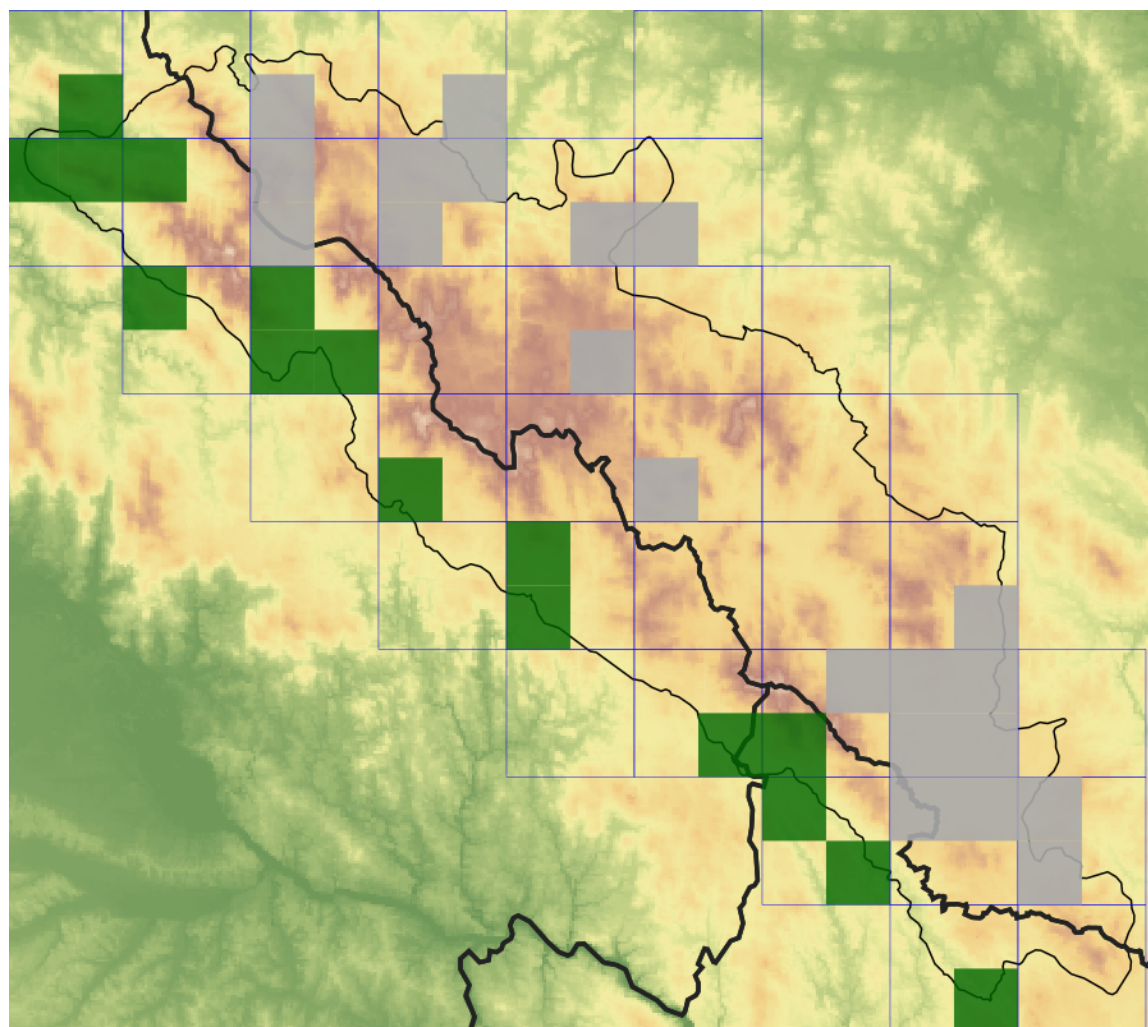
**Europäische Union
Evropská unie**
Europäischer Fonds für
regionale Entwicklung
Evropský fond pro
regionální rozvoj



Ziel ETZ | Cíl EÚS
Freistaat Bayern –
Tschechische Republik
Česká republika –
Svobodný stát Bavorsko
2014 – 2020 (INTERREG V)



Mapa rozšíření/Erweiterungskarte



Legenda

- ověřené záznamy
- neověřené záznamy
- nejisté záznamy

Legende

- Verifizierte Angaben
- Noch nicht verifizierte Angaben
- Unsichere Angaben

© Květena Šumavy/Flora des Böhmerwaldes 22/04/2026

Data o rozšíření rostlin pochází z Databáze české flóry a vegetace ([Pladias](#)), bavorské národní databáze ([AFvB](#)) a nově získaných dat v projektu Květena Šumavy. Data jsou zobrazována v síťové mapě založené na kvadrantech středoevropské mapovací sítě 5 × 3 zeměpisné minuty (ca. 5,5 × 5,9 km).

Die Verbreitungsdaten der Pflanzen stammen aus der Datenbank der Tschechischen Flora und Vegetation ([Pladias](#)), der Datenbank zur Flora von Bayern ([AFvB](#)) und neu erfassten Daten aus dem Projekt Flora des Böhmerwaldes. Angaben zur Verbreitung werden basierend auf dem Kartenraster für Mitteleuropa angegeben, abgeleitet von Quadranten mit 5 × 3 Bogenminuten (ca. 5,5 × 5,9 km).



Evropská unie
Evropský fond pro regionální rozvoj



Ziel ETZ | Cíl EÚS
Freistaat Bayern –
Tschechische Republik
Česká republika –
Svobodný stát Bavorsko
2014 – 2020 (INTERREG V)



Fotografie/Fotos



**Europäische Union
Evropská unie**
Europäischer Fonds für
regionale Entwicklung
Evropský fond pro
regionální rozvoj



Ziel ETZ | Cíl EÚS
Freistaat Bayern –
Tschechische Republik
Česká republika –
Svobodný stát Bavorsko
2014 – 2020 (INTERREG V)

**FLORA DES
BÖHMERWALDES** **KVĚTENA
ŠUMAVY**