

***Salix cinerea* – vrba popelavá**

Mohutná keřová vrba, charakteristický druh rybníčních pánví a širokých říčních niv v nížinách a podhůří. Roste na živinami bohatých mokřích místech, jako jsou břehy rybníků a říčních tůní, mokré louky a okraje lesů, méně často i ve vlhkých příkopech cest. Na Šumavě se častěji vyskytuje pouze v okrajových částech a v plochých údolích (hlavně Hornovltavská kotlina, dále např. okolí Chalupské slati mezi Borovou Ladou a Novými Hutěmi, údolí Řasnice nad Strážným, část boletického vojenského prostoru). Mimo tato území je relativně vzácná, obvykle se nacházejí jednotlivé exempláře. Málokdy přesahuje nadmořskou výšku 900 m, nejvýše byl zaznamenán jediný exemplář na hrázi Plešného jezera (asi 1080 m).

***Salix cinerea* – Grau-Weide**

Mohutná keřová vrba, charakteristický druh rybníčních pánví a širokých říčních niv v nížinách a podhůří. Roste na živinami bohatých mokřích místech, jako jsou břehy rybníků a říčních tůní, mokré louky a okraje lesů, méně často i ve vlhkých příkopech cest. Na Šumavě se častěji vyskytuje pouze v okrajových částech a v plochých údolích (hlavně Hornovltavská kotlina, dále např. okolí Chalupské slati mezi Borovou Ladou a Novými Hutěmi, údolí Řasnice nad Strážným, část boletického vojenského prostoru). Mimo tato území je relativně vzácná, obvykle se nacházejí jednotlivé exempláře. Málokdy přesahuje nadmořskou výšku 900 m, nejvýše byl zaznamenán jediný exemplář na hrázi Plešného jezera (asi 1080 m).

Červený seznam Šumavy/Rote Liste des Böhmerwaldes

LC (Least Concern/Neohrožené/Nicht gefährdet)

Literatura/Literatur



**Europäische Union
Evropská unie**
Europäischer Fonds für
regionale Entwicklung
Evropský fond pro
regionální rozvoj



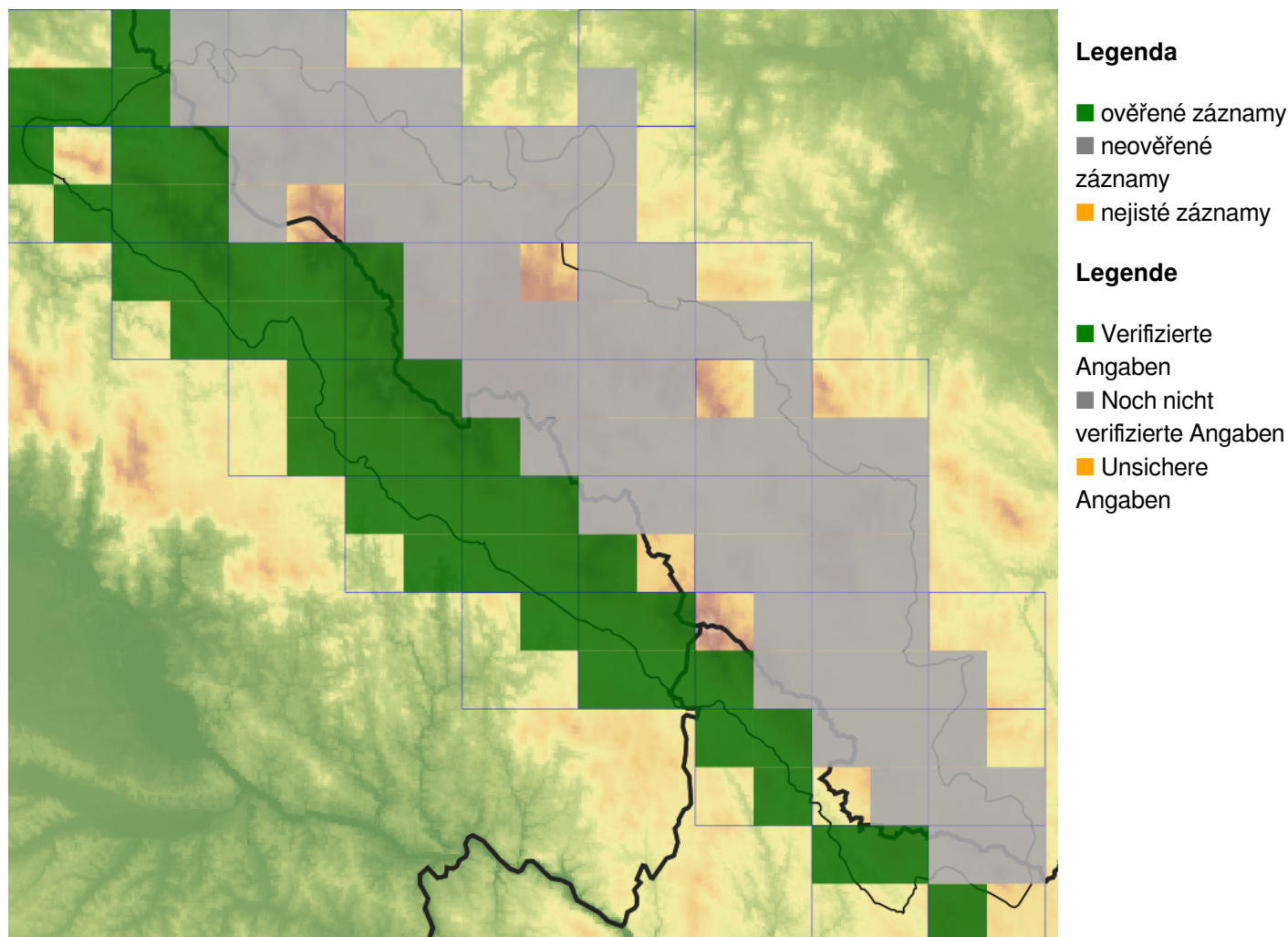
Ziel ETZ | Cíl EÚS
Freistaat Bayern –
Tschechische Republik
Česká republika –
Svobodný stát Bavorsko
2014 – 2020 (INTERREG V)



FLORA DES
BÖHMERWALDES

KVĚTENA
ŠUMAVY

Mapa rozšíření/Erweiterungskarte



© Květena Šumavy/Flora des Böhmerwaldes 21/04/2026

Data o rozšíření rostlin pochází z Databáze české flóry a vegetace ([Pladias](#)), bavorské národní databáze ([AFvB](#)) a nově získaných dat v projektu Květena Šumavy. Data jsou zobrazována v síťové mapě založené na kvadrantech středoevropské mapovací sítě 5 × 3 zeměpisné minuty (ca. 5,5 × 5,9 km).

Die Verbreitungsdaten der Pflanzen stammen aus der Datenbank der Tschechischen Flora und Vegetation ([Pladias](#)), der Datenbank zur Flora von Bayern ([AFvB](#)) und neu erfassten Daten aus dem Projekt Flora des Böhmerwaldes. Angaben zur Verbreitung werden basierend auf dem Kartenraster für Mitteleuropa angegeben, abgeleitet von Quadranten mit 5 × 3 Bogenminuten (ca. 5,5 × 5,9 km).



Evropská unie
Evropský fond pro regionální rozvoj



Ziel ETZ | Cíl EÚS
Freistaat Bayern –
Tschechische Republik
Česká republika –
Svobodný stát Bavorsko
2014 – 2020 (INTERREG V)

FLORA DES
BÖHMERWALDES

KVĚTENA
ŠUMAVY

Fotografie/Fotos



© Alena Vydrová

Salix cinerea – Alena Vydrová – Otice.



**Europäische Union
Evropská unie**
Europäischer Fonds für
regionale Entwicklung
Evropský fond pro
regionální rozvoj



Ziel ETZ | Cíl EÚS
Freistaat Bayern –
Tschechische Republik
Česká republika –
Svobodný stát Bavorsko
2014 – 2020 (INTERREG V)

**FLORA DES
BÖHMERWALDES**

**KVĚTENA
ŠUMAVY**

The logo for the Flora des Böhmerwaldes project, featuring a stylized green plant with purple flowers and the text 'FLORA DES BÖHMERWALDES' and 'KVĚTENA ŠUMAVY'.



© Alena Vydrová

Salix cinerea – Alena Vydrová – Otice.



Evropská unie
Evropský fond pro
regionální rozvoj



Ziel ETZ | Cíl EÚS
Freistaat Bayern –
Tschechische Republik
Česká republika –
Svobodný stát Bavorsko
2014 – 2020 (INTERREG V)

FLORA DES
BÖHMERWALDES

KVĚTENA
ŠUMAVY