

## ***Rubus muhelicus* – ostružiník hornorakouský**

Ostružiník hornorakouský je regionální druh ostružiníku známý z Horního Rakouska a jižních Čech a ojediněle také z jižního Bavorska. Na Šumavu zasahuje pouze okrajově do její jihovýchodní části v Rakousku, kde byl zaznamenán M. a P. Lepšími v roce 2020 na dvou lokalitách jv. od obce Kasten a na jedné lokalitě u osady Hinternberg u obce Haslach an der Mühl. I přes vzácný výskyt tvoří na zaznamenaných lokalitách rozsáhlé porosty především podél lesních cest a v prosvětlených lesních porostech. V české ani bavorské části sledované oblasti nebyl doposud pozorován.

Höchster Standort: 730 m ü. NHN

## ***Rubus muhelicus* – Mühlviertel-Brombeere**

Die Mühlviertel-Brombeere ist eine regionale Brombeerenart, die von Oberösterreich und Südböhmen und vereinzelt auch aus Südbayern bekannt ist. In den Böhmerwald greift sie nur randweise in den südöstlichen Teil in Österreich ein, wo sie 2020 in zwei Lokalitäten südöstlich von der Gemeinde Kasten und in einer Lokalität bei der Ortschaft Hinternberg bei der Gemeinde Haslach an der Mühl von M. und P. Lepší registriert wurde. Auch trotz des seltenen Vorkommens bildet sie ausgedehnte Bestände in den registrierten Lokalitäten, vor allem entlang Waldwege und in durchleuchteten Waldbeständen. Weder in tschechischem noch bayerischem Teil des verfolgten Gebietes wurde sie bisher beobachtet.

Höchster Standort: 730 m ü. NHN

## **Červený seznam Šumavy/Rote Liste des Böhmerwaldes**

NT (Near Threatened/Blízké ohrožení/Potenziell gefährdet)

## **Literatura/Literatur**



**Europäische Union  
Evropská unie**  
Europäischer Fonds für  
regionale Entwicklung  
Evropský fond pro  
regionální rozvoj



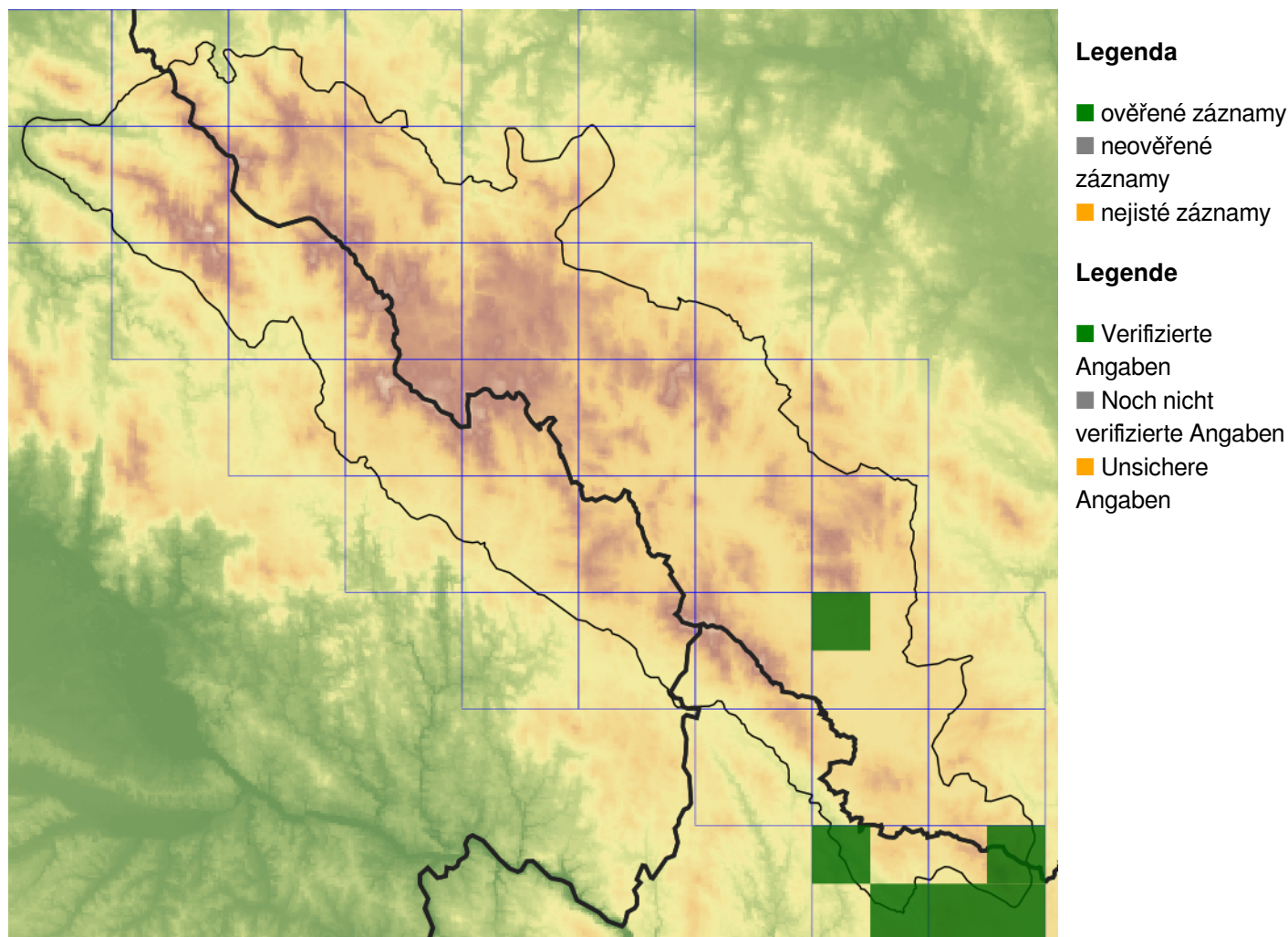
**Ziel ETZ | Cíl EÚS**  
Freistaat Bayern –  
Tschechische Republik  
Česká republika –  
Svobodný stát Bavorsko  
2014 – 2020 (INTERREG V)



FLORA DES  
BÖHMERWALDES

KVĚTENA  
ŠUMAVY

## Mapa rozšíření/Erweiterungskarte



© Květena Šumavy/Flora des Böhmerwaldes 21/04/2026

Data o rozšíření rostlin pochází z Databáze české flóry a vegetace ([Pladias](#)), bavorské národní databáze ([AFvB](#)) a nově získaných dat v projektu Květena Šumavy. Data jsou zobrazována v síťové mapě založené na kvadrantech středoevropské mapovací sítě 5 × 3 zeměpisné minuty (ca. 5,5 × 5,9 km).

Die Verbreitungsdaten der Pflanzen stammen aus der Datenbank der Tschechischen Flora und Vegetation ([Pladias](#)), der Datenbank zur Flora von Bayern ([AFvB](#)) und neu erfassten Daten aus dem Projekt Flora des Böhmerwaldes. Angaben zur Verbreitung werden basierend auf dem Kartenraster für Mitteleuropa angegeben, abgeleitet von Quadranten mit 5 × 3 Bogenminuten (ca. 5,5 × 5,9 km).



**Evropská unie**  
Evropský fond pro regionální rozvoj



**Ziel ETZ | Cíl EÚS**  
Freistaat Bayern –  
Tschechische Republik  
Česká republika –  
Svobodný stát Bavorsko  
2014 – 2020 (INTERREG V)

FLORA DES  
BÖHMERWALDES

KVĚTENA  
ŠUMAVY

## Fotografie/Fotos



**Europäische Union  
Evropská unie**  
Europäischer Fonds für  
regionale Entwicklung  
Evropský fond pro  
regionální rozvoj



**Ziel ETZ | Cíl EÚS**  
Freistaat Bayern –  
Tschechische Republik  
Česká republika –  
Svobodný stát Bavorsko  
2014 – 2020 (INTERREG V)

**FLORA DES  
BÖHMERWALDES**  **KVĚTENA  
ŠUMAVY**