

***Polygala vulgaris* – vítod obecný**

Vítod obecný je nejběžnějším středoevropským zástupcem tohoto rodu. Vyskytuje se dosti hojně, zejména od pahorkatin do hor. Vyhovují mu živinami chudé krátkostébelné louky, nehnojené pastviny a vřesoviště, roste i v lesních lemech a na mezích, většinou na půdách kyselé reakce. Na celé Šumavě je zatím poměrně častý, ačkoli určitý úbytek lokalit způsobila intenzifikace zemědělství, nebo naopak ponechání luk a pastvin ladem.

***Polygala vulgaris* – Gewöhnliches Kreuzblümchen**

Das Gewöhnliche Kreuzblümchen ist der gewöhnlichste mitteleuropäische Vertreter dieser Gattung. Es kommt ziemlich häufig vor, vor allem von den Bergländern bis zu den Bergen. Geeignet sind nährstoffarme kurzstängelige Wiesen, nicht gedüngte Weiden und Heiden, es wächst auch an Waldsäumen und auf Rainen, meistens auf Böden saurer Reaktion. Im ganzen Böhmerwald ist es vorläufig ziemlich häufig, obwohl ein bestimmter Rückgang von Lokalitäten durch die Landwirtschaftsintensivierung oder umgekehrt das Brachliegen von Wiesen und Weiden verursacht wurde.

Červený seznam Šumavy/Rote Liste des Böhmerwaldes

LC (Least Concern/Neohrožené/Nicht gefährdet)

Literatura/Literatur



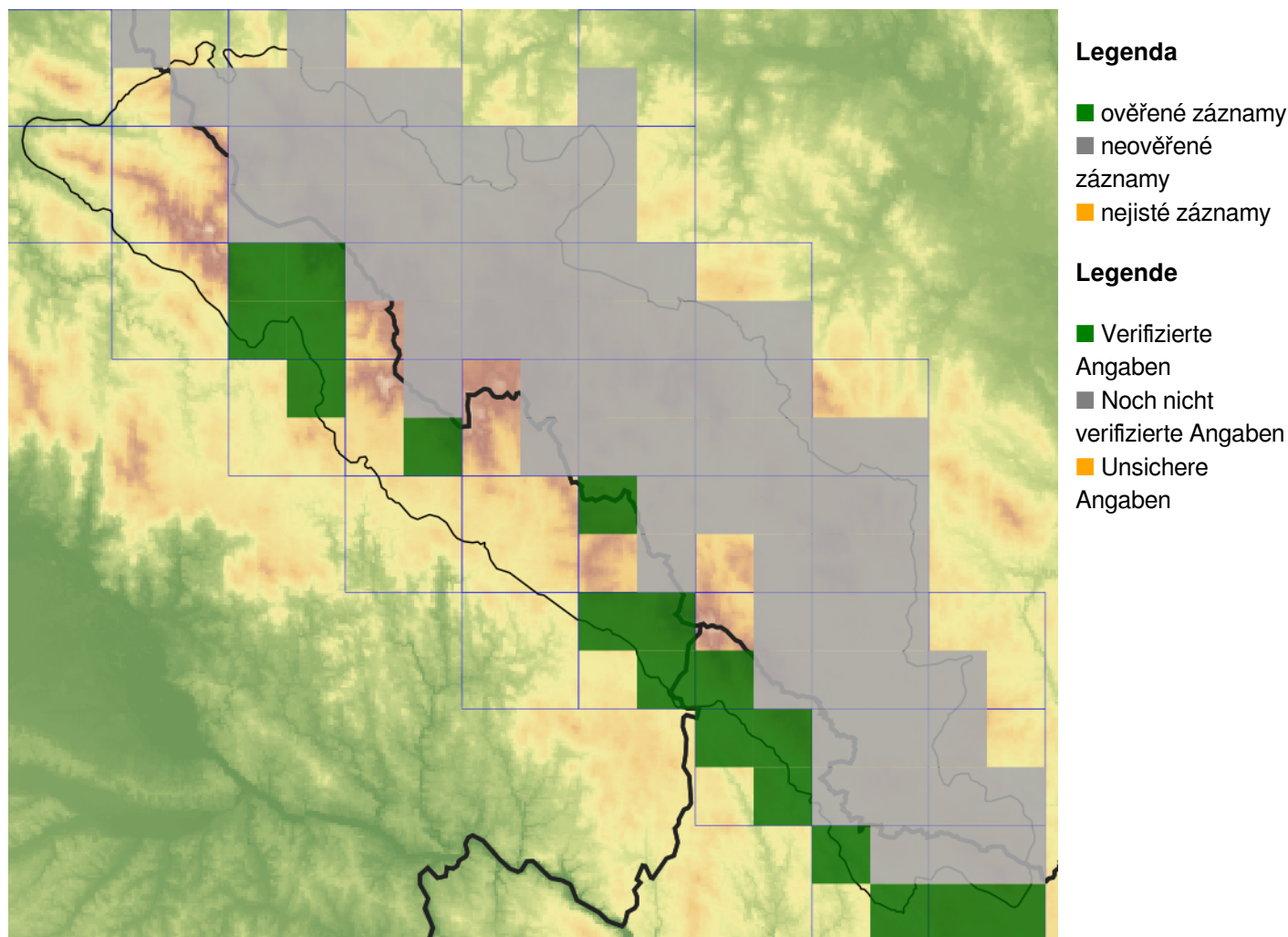
**Europäische Union
Evropská unie**
Europäischer Fonds für
regionale Entwicklung
Evropský fond pro
regionální rozvoj



Ziel ETZ | Cíl EÚS
Freistaat Bayern –
Tschechische Republik
Česká republika –
Svobodný stát Bavorsko
2014 – 2020 (INTERREG V)


**FLORA DES
BÖHMERWALDES**
**KVĚTENA
ŠUMAVY**

Mapa rozšíření/Erweiterungskarte



© Květena Šumavy/Flora des Böhmerwaldes 21/04/2026

Data o rozšíření rostlin pochází z Databáze české flóry a vegetace ([Pladias](#)), bavorské národní databáze ([AFvB](#)) a nově získaných dat v projektu Květena Šumavy. Data jsou zobrazována v síťové mapě založené na kvadrantech středoevropské mapovací sítě 5 × 3 zeměpisné minuty (ca. 5,5 × 5,9 km).

Die Verbreitungsdaten der Pflanzen stammen aus der Datenbank der Tschechischen Flora und Vegetation ([Pladias](#)), der Datenbank zur Flora von Bayern ([AFvB](#)) und neu erfassten Daten aus dem Projekt Flora des Böhmerwaldes. Angaben zur Verbreitung werden basierend auf dem Kartenraster für Mitteleuropa angegeben, abgeleitet von Quadranten mit 5 × 3 Bogenminuten (ca. 5,5 × 5,9 km).



Evropská unie
Evropský fond pro regionální rozvoj



Ziel ETZ | Cíl EÚS
Freistaat Bayern –
Tschechische Republik
Česká republika –
Svobodný stát Bavorsko
2014 – 2020 (INTERREG V)

FLORA DES
BÖHMERWALDES

KVĚTENA
ŠUMAVY

Fotografie/Fotos



Polygala vulgaris – Libor Ekrt – Havránka.



**Europäische Union
Evropská unie**
Europäischer Fonds für
regionale Entwicklung
Evropský fond pro
regionální rozvoj



Ziel ETZ | Cíl EÚS
Freistaat Bayern –
Tschechische Republik
Česká republika –
Svobodný stát Bavorsko
2014 – 2020 (INTERREG V)


FLORA DES
BÖHMERWALDES
KVĚTENA
ŠUMAVY



***Polygala vulgaris* – Libor Ekrť – Radost.**



**Europäische Union
Evropská unie**
Europäischer Fonds für
regionale Entwicklung
Evropský fond pro
regionální rozvoj



Ziel ETZ | Cíl EÚS
Freistaat Bayern –
Tschechische Republik
Česká republika –
Svobodný stát Bavorsko
2014 – 2020 (INTERREG V)

FLORA DES
BÖHMERWALDES



KVĚTENA
ŠUMAVY



***Polygala vulgaris* – Petr Koutecký – Včelná pod Boubínem.**



**Europäische Union
Evropská unie**
Europäischer Fonds für
regionale Entwicklung
Evropský fond pro
regionální rozvoj



Ziel ETZ | Cíl EÚS
Freistaat Bayern –
Tschechische Republik
Česká republika –
Svobodný stát Bavorsko
2014 – 2020 (INTERREG V)

**FLORA DES
BÖHMERWALDES**
**KVĚTENA
ŠUMAVY**