

## ***Persicaria mitis* – rdesno řídkokvěté**

Rdesno řídkokvěté nejčastěji roste na mokřích místech na lesních cestách a dalších narušovaných místech (paseky apod.), méně často na březích vod, na stinných ruderalních místech a vzácně jako plevel ve vlhkých polích. Vyskytuje se převážně v nižších polohách a vyhýbá se silně kyselým půdám. Na Šumavě se vyskytuje zřídka v bavorské části pohoří, kde navazuje na roztroušený výskyt v podhůří a Podunají. Naopak z rakouské a české části Šumavy nebyl tento druh dosud doložen a velmi vzácný je i v navazující části jižních a jihozápadních Čech.

## ***Persicaria mitis* – Milder Knöterich**

Rdesno řídkokvěté nejčastěji roste na mokřích místech na lesních cestách a dalších narušovaných místech (paseky apod.), méně často na březích vod, na stinných ruderalních místech a vzácně jako plevel ve vlhkých polích. Vyskytuje se převážně v nižších polohách a vyhýbá se silně kyselým půdám. Na Šumavě se vyskytuje zřídka v bavorské části pohoří, kde navazuje na roztroušený výskyt v podhůří a Podunají. Naopak z rakouské a české části Šumavy nebyl tento druh dosud doložen a velmi vzácný je i v navazující části jižních a jihozápadních Čech.

## **Červený seznam Šumavy/Rote Liste des Böhmerwaldes**

LC (Least Concern/Neohrožené/Nicht gefährdet)

## **Literatura/Literatur**



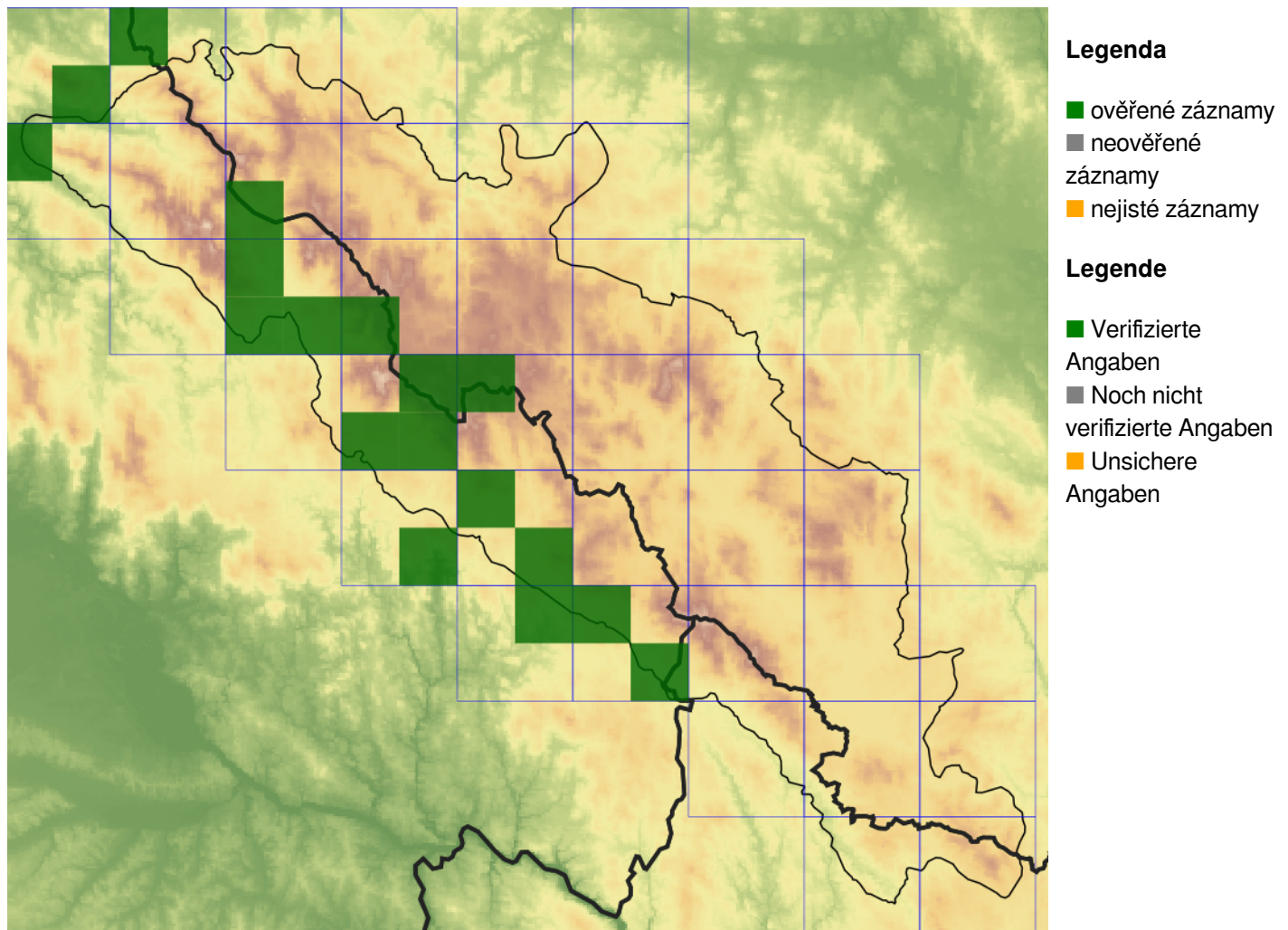
**Europäische Union  
Evropská unie**  
Europäischer Fonds für  
regionale Entwicklung  
Evropský fond pro  
regionální rozvoj



**Ziel ETZ | Cíl EÚS**  
Freistaat Bayern –  
Tschechische Republik  
Česká republika –  
Svobodný stát Bavorsko  
2014 – 2020 (INTERREG V)

  
**FLORA DES  
BÖHMERWALDES** **KVĚTENA  
ŠUMAVY**

## Mapa rozšíření/Erweiterungskarte



© Květena Šumavy/Flora des Böhmerwaldes 22/04/2026

Data o rozšíření rostlin pochází z Databáze české flóry a vegetace ([Pladias](#)), bavorské národní databáze ([AFvB](#)) a nově získaných dat v projektu Květena Šumavy. Data jsou zobrazována v síťové mapě založené na kvadrantech středoevropské mapovací sítě 5 × 3 zeměpisné minuty (ca. 5,5 × 5,9 km).

Die Verbreitungsdaten der Pflanzen stammen aus der Datenbank der Tschechischen Flora und Vegetation ([Pladias](#)), der Datenbank zur Flora von Bayern ([AFvB](#)) und neu erfassten Daten aus dem Projekt Flora des Böhmerwaldes. Angaben zur Verbreitung werden basierend auf dem Kartenraster für Mitteleuropa angegeben, abgeleitet von Quadranten mit 5 × 3 Bogenminuten (ca. 5,5 × 5,9 km).



**Evropská unie**  
Evropský fond pro regionální rozvoj



**Ziel ETZ | Cíl EÚS**  
Freistaat Bayern –  
Tschechische Republik  
Česká republika –  
Svobodný stát Bavorsko  
2014 – 2020 (INTERREG V)



## Fotografie/Fotos



*Persicaria mitis* – Milan Štech – Lohberg.



**Europäische Union  
Evropská unie**  
Europäischer Fonds für  
regionale Entwicklung  
Evropský fond pro  
regionální rozvoj



**Ziel ETZ | Cíl EÚS**  
Freistaat Bayern –  
Tschechische Republik  
Česká republika –  
Svobodný stát Bavorsko  
2014 – 2020 (INTERREG V)

FLORA DES  
BÖHMERWALDES

KVĚTENA  
ŠUMAVY