

## **Arabidopsis halleri – řeřišničník Hallerův**

Areál řeřišníku Hallerova je poměrně malý a víceméně omezený na horské oblasti střední a jihovýchodní Evropy. Jeho rozšíření na Šumavě je nerovnoměrné. Zatímco ve střední části Šumavy (Šumavské Pláně, Boubínsko-Stožecká hornatina, severozápadní část Hornovltavské kotliny, Želnavská hornatina) se vyskytuje poměrně hojně, tak v severozápadní i jihovýchodní části území prakticky chybí. Vyhledává vlhké louky, prameniště, břehy toků a lemy cest. Roste spíše na kyselých horninách.

Nejvyšší výskyt: 1200 m n. m.

## **Arabidopsis halleri – Haller-Schaumkresse, Kriechende S., Wiesen-Schaumkresse**

Das Areal der Wiesen-Schaumkresse ist ziemlich klein und mehroderweniger auf die Gebirgsgebiete von Mittel und Süd-Ost-Europa beschränkt. Ihre Verbreitung im Böhmerwald ist ungleichmäßig. Während sie im mittleren Teil des Böhmerwaldes (Böhmerwald Ebenen, das Bergland Boubínsko-Stožecká hornatina, nordwestlicher Teil des Oberen Moldaubeckens, das Bergland Želnavská hornatina) ziemlich häufig vorkommt, fehlt sie praktisch im nordwestlichen sowie südöstlichen Teil des Gebietes. Sie sucht sich feuchte Wiesen, Quellgebiete, Ufer von Wasserläufen und Straßensäume aus. Sie wächst eher auf sauren Gesteinen.

Nejvyšší výskyt: 1200 m n. m.

## **Červený seznam Šumavy/Rote Liste des Böhmerwaldes**

LC (Least Concern/Neohrožené/Nicht gefährdet)

## **Literatura/Literatur**



**Europäische Union  
Evropská unie**  
Europäischer Fonds für  
regionale Entwicklung  
Evropský fond pro  
regionální rozvoj



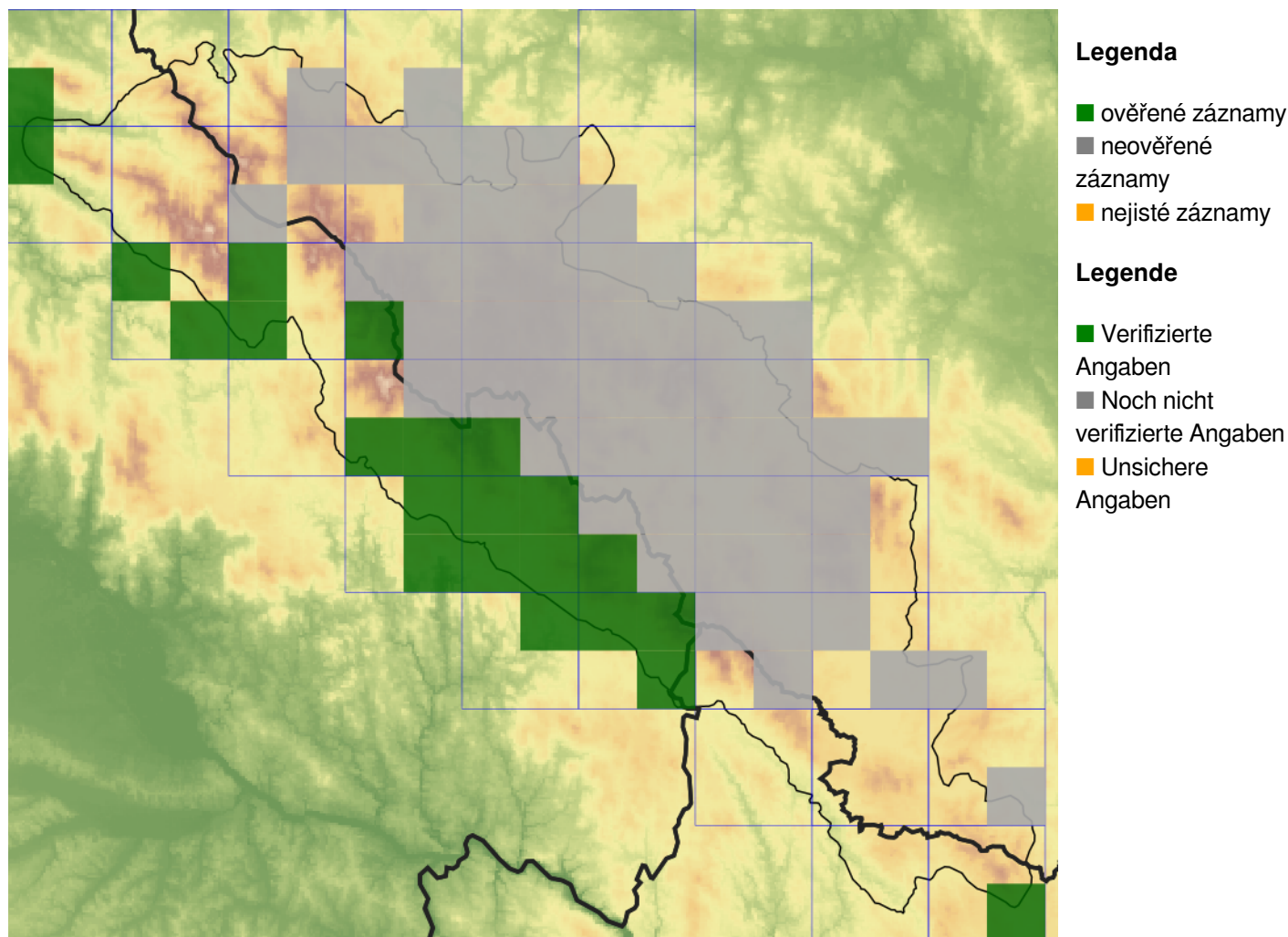
**Ziel ETZ | Cíl EÚS**  
Freistaat Bayern –  
Tschechische Republik  
Česká republika –  
Svobodný stát Bavorsko  
2014 – 2020 (INTERREG V)



FLORA DES  
BÖHMERWALDES

KVĚTENA  
ŠUMAVY

## Mapa rozšíření/Erweiterungskarte



© Květena Šumavy/Flora des Böhmerwaldes 19/06/2026

Data o rozšíření rostlin pochází z Databáze české flóry a vegetace ([Pladias](#)), bavorské národní databáze ([AFvB](#)) a nově získaných dat v projektu Květena Šumavy. Data jsou zobrazována v síťové mapě založené na kvadrantech středoevropské mapovací sítě 5 × 3 zeměpisné minuty (ca. 5,5 × 5,9 km).

Die Verbreitungsdaten der Pflanzen stammen aus der Datenbank der Tschechischen Flora und Vegetation ([Pladias](#)), der Datenbank zur Flora von Bayern ([AFvB](#)) und neu erfassten Daten aus dem Projekt Flora des Böhmerwaldes. Angaben zur Verbreitung werden basierend auf dem Kartenraster für Mitteleuropa angegeben, abgeleitet von Quadranten mit 5 × 3 Bogenminuten (ca. 5,5 × 5,9 km).



**Evropská unie**  
Evropský fond pro regionální rozvoj



**Ziel ETZ | Cíl EÚS**  
Freistaat Bayern –  
Tschechische Republik  
Česká republika –  
Svobodný stát Bavorsko  
2014 – 2020 (INTERREG V)

FLORA DES  
BÖHMERWALDES



KVĚTENA  
ŠUMAVY

## Fotografie/Fotos



© Libor Ekrť

*Arabidopsis halleri* – Libor Ekrť – Havránka.



**Europäische Union  
Evropská unie**  
Europäischer Fonds für  
regionale Entwicklung  
Evropský fond pro  
regionální rozvoj



**Ziel ETZ | Cíl EÚS**  
Freistaat Bayern –  
Tschechische Republik  
Česká republika –  
Svobodný stát Bavorsko  
2014 – 2020 (INTERREG V)

**FLORA DES  
BÖHMERWALDES**  
**KVĚTENA  
ŠUMAVY**



© Libor Ekrť

***Arabidopsis halleri* – Libor Ekrť – Kvilda.**



**Europäische Union  
Evropská unie**  
Europäischer Fonds für  
regionale Entwicklung  
Evropský fond pro  
regionální rozvoj



**Ziel ETZ | Cíl EÚS**  
Freistaat Bayern –  
Tschechische Republik  
Česká republika –  
Svobodný stát Bavorsko  
2014 – 2020 (INTERREG V)

FLORA DES  
BÖHMERWALDES



KVĚTENA  
ŠUMAVY



© Libor Ekrť

***Arabidopsis halleri* – Libor Ekrť – Myší Domky.**



**Europäische Union  
Evropská unie**  
Europäischer Fonds für  
regionale Entwicklung  
Evropský fond pro  
regionální rozvoj



**Ziel ETZ | Cíl EÚS**  
Freistaat Bayern –  
Tschechische Republik  
Česká republika –  
Svobodný stát Bavorsko  
2014 – 2020 (INTERREG V)

  
**FLORA DES  
BÖHMERWALDES**



***Arabidopsis halleri* – Milan Štech – Červený potok.**



**Europäische Union  
Evropská unie**  
Europäischer Fonds für  
regionale Entwicklung  
Evropský fond pro  
regionální rozvoj



**Ziel ETZ | Cíl EÚS**  
Freistaat Bayern –  
Tschechische Republik  
Česká republika –  
Svobodný stát Bavorsko  
2014 – 2020 (INTERREG V)

FLORA DES  
BÖHMERWALDES



KVĚTENA  
ŠUMAVY



***Arabidopsis halleri* – Milan Štech – Pěkná.**



**Europäische Union  
Evropská unie**  
Europäischer Fonds für  
regionale Entwicklung  
Evropský fond pro  
regionální rozvoj



**Ziel ETZ | Cíl EÚS**  
Freistaat Bayern –  
Tschechische Republik  
Česká republika –  
Svobodný stát Bavorsko  
2014 – 2020 (INTERREG V)

**FLORA DES  
BÖHMERWALDES**  
**KVĚTENA  
ŠUMAVY**



© Milan Štech

***Arabidopsis halleri* – Milan Štech – Pěkná.**



**Europäische Union  
Evropská unie**  
Europäischer Fonds für  
regionale Entwicklung  
Evropský fond pro  
regionální rozvoj



**Ziel ETZ | Cíl EÚS**  
Freistaat Bayern –  
Tschechische Republik  
Česká republika –  
Svobodný stát Bavorsko  
2014 – 2020 (INTERREG V)

FLORA DES  
BÖHMERWALDES

KVĚTENA  
ŠUMAVY