

***Oenothera glazioviana* – pupalka rudokališní**

Tento původem severoamerický druh pupalky se hojně pěstuje pro okrasu a běžně zplaňuje. V současnosti je zdomácnělý v mnoha zemích Evropy a také v některých asijských státech (Jehlík 1997). Ve vymezeném území Šumavy existuje okolo 10 záznamů o jeho adventivním výskytu a všechny pocházejí až z druhé dekády 21. století. Nejvíce údajů je z Bavorska (např. Höfing, Lam, Drachselsried a Hinterschmiding), v Čechách je vzácnější (Loučovice a Borová Lada), zatímco z Rakouska chybí o jeho výskytu jakékoliv záznamy (BIB 2021, Pladias 2021, ZOBODAT 2021). Biotopem druhu jsou převážně ruderalní a narušená místa v obcích.

***Oenothera glazioviana* – Rotkelchige Nachtkerze**

Tento původem severoamerický druh pupalky se hojně pěstuje pro okrasu a běžně zplaňuje. V současnosti je zdomácnělý v mnoha zemích Evropy a také v některých asijských státech (Jehlík 1997). Ve vymezeném území Šumavy existuje okolo 10 záznamů o jeho adventivním výskytu a všechny pocházejí až z druhé dekády 21. století. Nejvíce údajů je z Bavorska (např. Höfing, Lam, Drachselsried a Hinterschmiding), v Čechách je vzácnější (Loučovice a Borová Lada), zatímco z Rakouska chybí o jeho výskytu jakékoliv záznamy (BIB 2021, Pladias 2021, ZOBODAT 2021). Biotopem druhu jsou převážně ruderalní a narušená místa v obcích.

Červený seznam Šumavy/Rote Liste des Böhmerwaldes

NA (Not Applicable/Nevhodné pro hodnocení/Bewertungsungeeignet)

Literatura/Literatur



**Europäische Union
Evropská unie**
Europäischer Fonds für
regionale Entwicklung
Evropský fond pro
regionální rozvoj



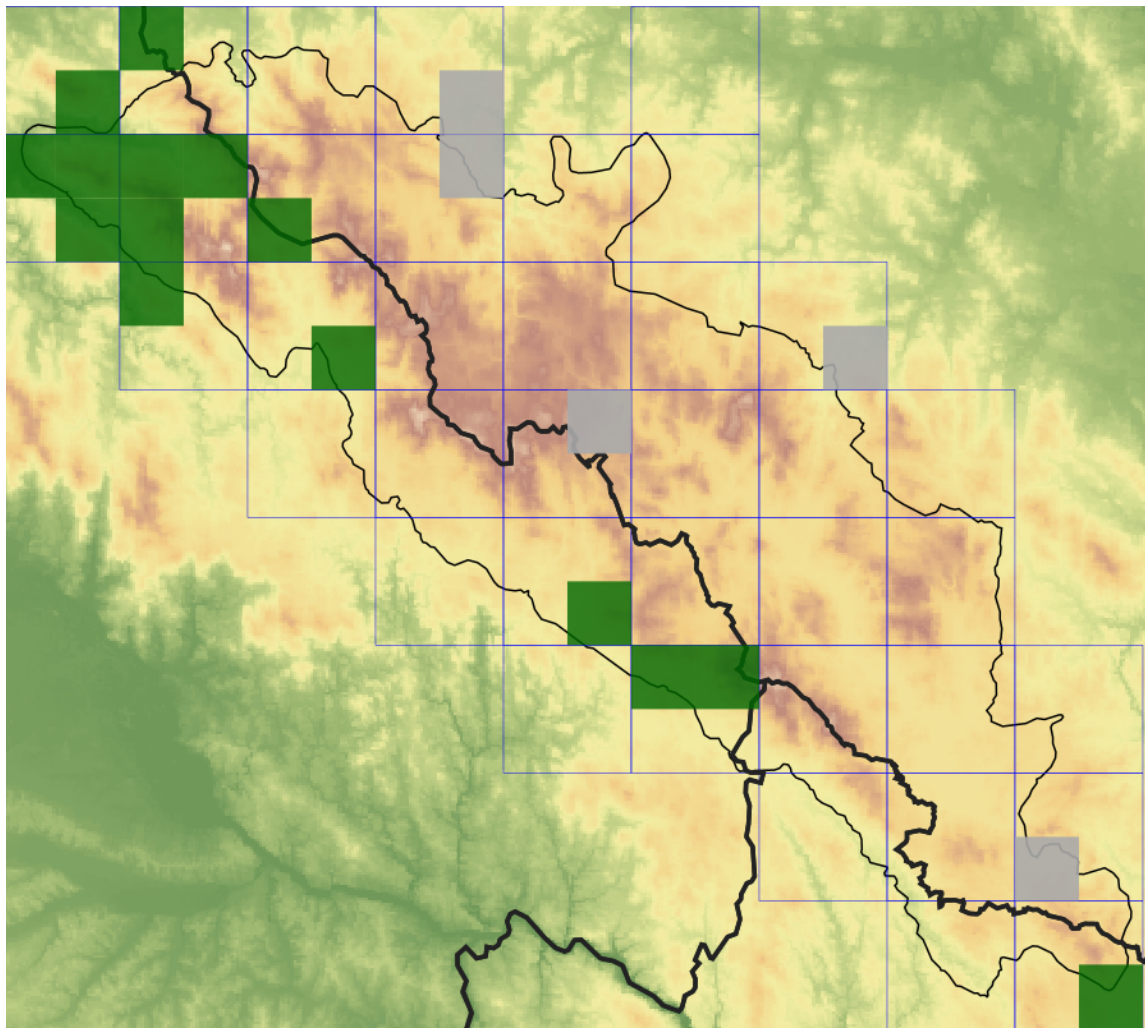
Ziel ETZ | Cíl EÚS
Freistaat Bayern –
Tschechische Republik
Česká republika –
Svobodný stát Bavorsko
2014 – 2020 (INTERREG V)



FLORA DES
BÖHMERWALDES

KVĚTENA
ŠUMAVY

Mapa rozšíření/Erweiterungskarte



Legenda

- ověřené záznamy
- neověřené záznamy
- nejisté záznamy

Legende

- Verifizierte Angaben
- Noch nicht verifizierte Angaben
- Unsichere Angaben

© Květena Šumavy/Flora des Böhmerwaldes 24/04/2026

Data o rozšíření rostlin pochází z Databáze české flóry a vegetace ([Pladias](#)), bavorské národní databáze ([AFvB](#)) a nově získaných dat v projektu Květena Šumavy. Data jsou zobrazována v síťové mapě založené na kvadrantech středoevropské mapovací sítě 5 × 3 zeměpisné minuty (ca. 5,5 × 5,9 km).

Die Verbreitungsdaten der Pflanzen stammen aus der Datenbank der Tschechischen Flora und Vegetation ([Pladias](#)), der Datenbank zur Flora von Bayern ([AFvB](#)) und neu erfassten Daten aus dem Projekt Flora des Böhmerwaldes. Angaben zur Verbreitung werden basierend auf dem Kartenraster für Mitteleuropa angegeben, abgeleitet von Quadranten mit 5 × 3 Bogenminuten (ca. 5,5 × 5,9 km).



Evropská unie
Evropský fond pro regionální rozvoj



Ziel ETZ | Cíl EÚS
Freistaat Bayern –
Tschechische Republik
Česká republika –
Svobodný stát Bavorsko
2014 – 2020 (INTERREG V)



Fotografie/Fotos



**Europäische Union
Evropská unie**
Europäischer Fonds für
regionale Entwicklung
Evropský fond pro
regionální rozvoj



Ziel ETZ | Cíl EÚS
Freistaat Bayern –
Tschechische Republik
Česká republika –
Svobodný stát Bavorsko
2014 – 2020 (INTERREG V)

FLORA DES
BÖHMERWALDES

KVĚTENA
ŠUMAVY