

***Chaerophyllum bulbosum* – krabilice hlíznatá**

Krabilice hlíznatá je ve střední Evropě vázána především na úvaly větších řek a rybníčné oblasti. Na území vlastní Šumavy zasahuje zcela výjimečně. Druh je udáván z lesní louky u osady Hinteren Steinhütte nedaleko Bayerisch Eisenstein (1988–06–30), kde snad končí zřejmě hojnější výskyt podél řek Großer a Schwarzer Regen navazující na výskyt v Podunají. Na české straně byl pak druh zatím nalezen těsně za vymezenou hranicí u Světlíku (Janáková in AOPK ČR). Krabilice hlíznatá je náročná na živiny a roste především v nitrofilních bylinných lemech a pobřežních křovinách.

***Chaerophyllum bulbosum* – Knolliger Kälberkropf**

Der knollige Kälberkropf ist in Mitteleuropa vor allem an Talgründe größerer Flüsse und Teichgebiete gebunden. In das Gebiet des eigentlichen Böhmerwaldes greift er völlig ausnahmsweise ein. Die Art wird von einer Waldwiese bei der Ortschaft Hintere Steinhütte nicht weit von Bayerisch Eisenstein angegeben (1988–06–30), wo das häufigere Vorkommen entlang des Großen und Schwarzen Regen enden dürfte, das an das Vorkommen im Donautal anknüpft. Auf tschechischer Seite wurde die Art vorläufig unmittelbar hinter der definierten Grenze bei Světlík gefunden (Janáková in AOPK ČR). Der knollige Kälberkropf ist nährstoffanspruchsvoll und wächst vor allem in nitrophilen Kräutersäumen und Uferstauden.

Červený seznam Šumavy/Rote Liste des Böhmerwaldes

NA (Not Applicable/Nevhodné pro hodnocení/Bewertungsungeeignet)

Literatura/Literatur

AOPK ČR (online). Nálezová databáze ochrany přírody. Dostupné z: portal.nature.cz [cit. 2020-22].



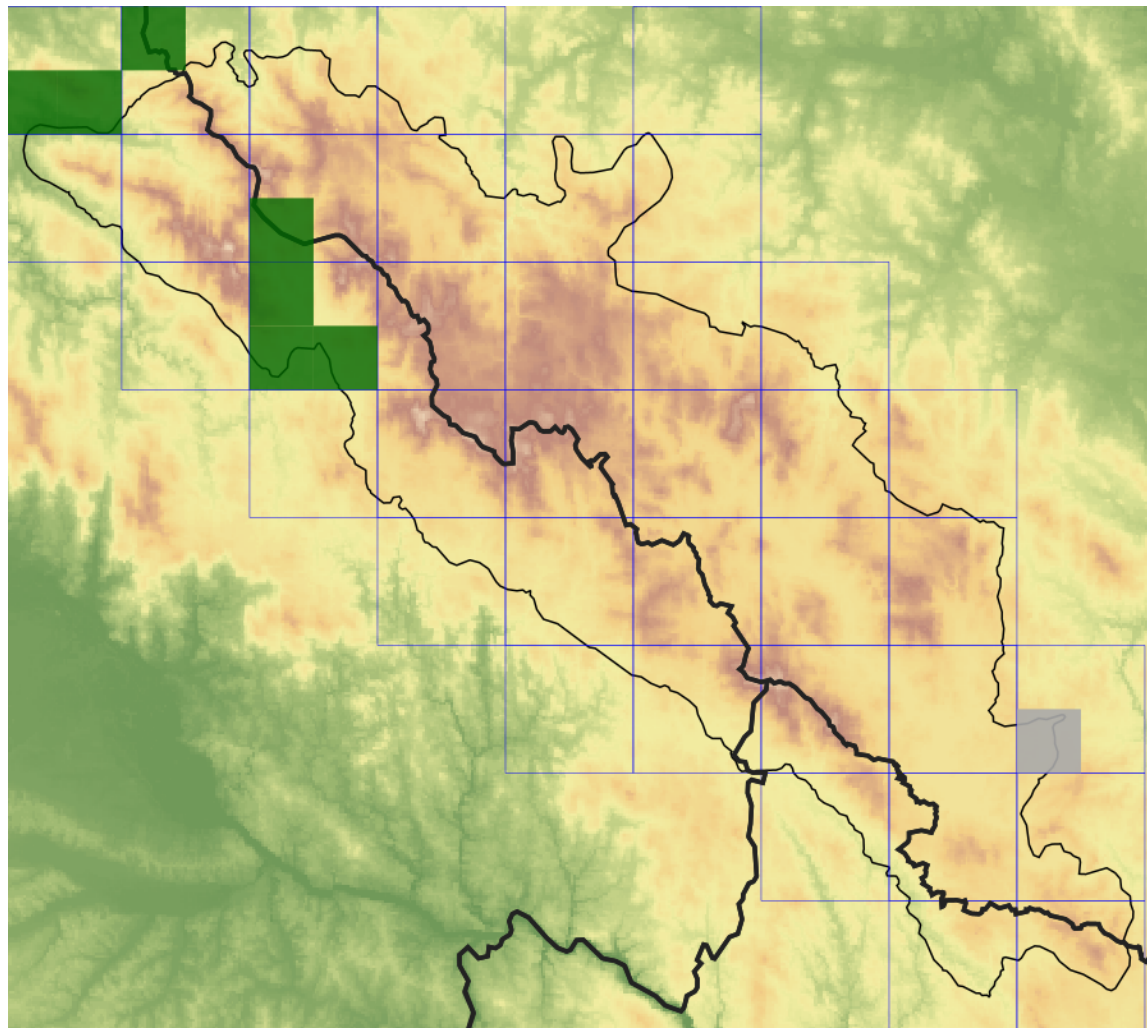
**Europäische Union
Evropská unie**
Europäischer Fonds für
regionale Entwicklung
Evropský fond pro
regionální rozvoj



Ziel ETZ | Cíl EÚS
Freistaat Bayern –
Tschechische Republik
Česká republika –
Svobodný stát Bavorsko
2014 – 2020 (INTERREG V)


**FLORA DES
BÖHMERWALDES** **KVĚTENÁ
ŠUMAVY**

Mapa rozšíření/Erweiterungskarte



Legenda

- ověřené záznamy
- neověřené záznamy
- nejisté záznamy

Legende

- Verifizierte Angaben
- Noch nicht verifizierte Angaben
- Unsichere Angaben

© Květena Šumavy/Flora des Böhmerwaldes 21/04/2026

Data o rozšíření rostlin pochází z Databáze české flóry a vegetace ([Pladias](#)), bavorské národní databáze ([AFvB](#)) a nově získaných dat v projektu Květena Šumavy. Data jsou zobrazována v síťové mapě založené na kvadrantech středoevropské mapovací sítě 5 × 3 zeměpisné minuty (ca. 5,5 × 5,9 km).

Die Verbreitungsdaten der Pflanzen stammen aus der Datenbank der Tschechischen Flora und Vegetation ([Pladias](#)), der Datenbank zur Flora von Bayern ([AFvB](#)) und neu erfassten Daten aus dem Projekt Flora des Böhmerwaldes. Angaben zur Verbreitung werden basierend auf dem Kartenraster für Mitteleuropa angegeben, abgeleitet von Quadranten mit 5 × 3 Bogenminuten (ca. 5,5 × 5,9 km).



Evropská unie
Evropský fond pro regionální rozvoj



Ziel ETZ | Cíl EÚS
Freistaat Bayern –
Tschechische Republik
Česká republika –
Svobodný stát Bavorsko
2014 – 2020 (INTERREG V)

FLORA DES
BÖHMERWALDES

KVĚTENA
ŠUMAVY

Fotografie/Fotos



**Europäische Union
Evropská unie**
Europäischer Fonds für
regionale Entwicklung
Evropský fond pro
regionální rozvoj



Ziel ETZ | Cíl EÚS
Freistaat Bayern –
Tschechische Republik
Česká republika –
Svobodný stát Bavorsko
2014 – 2020 (INTERREG V)

**FLORA DES
BÖHMERWALDES**  **KVĚTENÁ
ŠUMAVY**