

## ***Alchemilla reniformis* – kontryhel ledvinitý**

Kontryhel ledvinitý byl ze Šumavy udáván z řady lokalit jak na bavorské, tak české straně pohoří. Na základě revize herbářových položek bylo zjištěno, že šlo ve všech případech o záměny s *A. glabra* nebo *A. obtusa* (podrobněji viz Havlíček et al. 2003).

## ***Alchemilla reniformis* – Nierenblättriger Frauenmantel**

Der Nierenblättrige Frauenmantel wurde aus dem Böhmerwald von einer Reihe von Lokalitäten sowohl auf bayerischer als auch tschechischer Seite des Gebirges angegeben. Aufgrund der Revision von Herbariumspostionen wurde festgestellt, dass es in allen Fällen um Verwechslungen mit *A. glabra* oder *A. obtusa* ging (ausführlicher siehe Havlíček et al. 2003).

## **Červený seznam Šumavy/Rote Liste des Böhmerwaldes**

### **Literatura/Literatur**

Havlíček P., Fröhner S. E. & Procházka F. (2003) Kritische Bemerkungen zu den Alchemilla-Arten im Böhmerwald. – Preslia 75: 29–37.



**Europäische Union  
Evropská unie**  
Europäischer Fonds für  
regionale Entwicklung  
Evropský fond pro  
regionální rozvoj



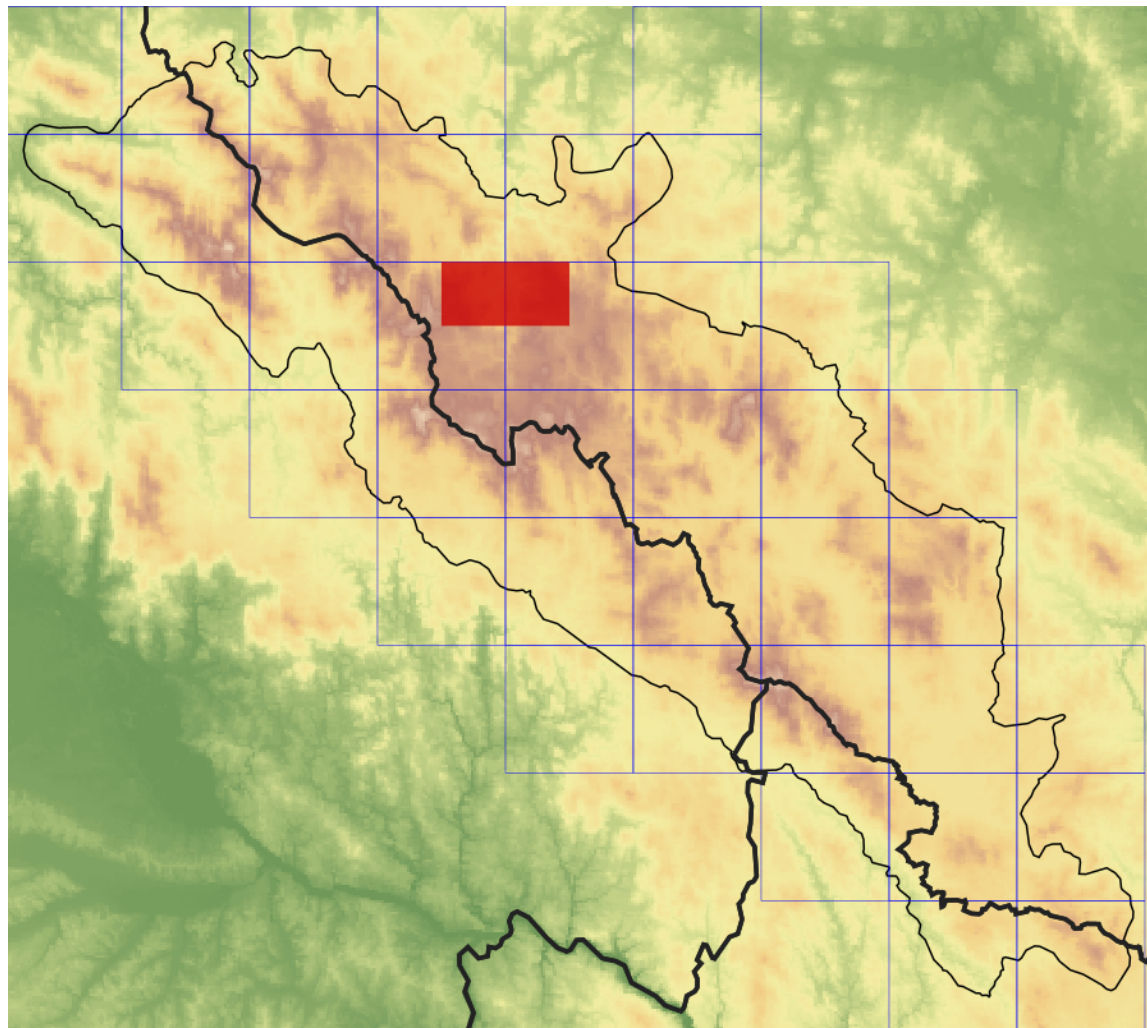
**Ziel ETZ | Cíl EÚS**  
Freistaat Bayern –  
Tschechische Republik  
Česká republika –  
Svobodný stát Bavorsko  
2014 – 2020 (INTERREG V)



FLORA DES  
BÖHMERWALDES

KVĚTENA  
ŠUMAVY

## Mapa rozšíření/Erweiterungskarte



### Legenda

- ověřené záznamy
- neověřené záznamy
- nejisté záznamy

### Legende

- Verifizierte Angaben
- Noch nicht verifizierte Angaben
- Unsichere Angaben

© Květena Šumavy/Flora des Böhmerwaldes 27/04/2026

Data o rozšíření rostlin pochází z Databáze české flóry a vegetace ([Pladias](#)), bavorské národní databáze ([AFvB](#)) a nově získaných dat v projektu Květena Šumavy. Data jsou zobrazována v síťové mapě založené na kvadrantech středoevropské mapovací sítě 5 × 3 zeměpisné minuty (ca. 5,5 × 5,9 km).

Die Verbreitungsdaten der Pflanzen stammen aus der Datenbank der Tschechischen Flora und Vegetation ([Pladias](#)), der Datenbank zur Flora von Bayern ([AFvB](#)) und neu erfassten Daten aus dem Projekt Flora des Böhmerwaldes. Angaben zur Verbreitung werden basierend auf dem Kartenraster für Mitteleuropa angegeben, abgeleitet von Quadranten mit 5 × 3 Bogenminuten (ca. 5,5 × 5,9 km).



**Evropská unie**  
Evropský fond pro regionální rozvoj



**Ziel ETZ | Cíl EÚS**  
Freistaat Bayern –  
Tschechische Republik  
Česká republika –  
Svobodný stát Bavorsko  
2014 – 2020 (INTERREG V)

FLORA DES  
BÖHMERWALDES

KVĚTENA  
ŠUMAVY

## Fotografie/Fotos



**Europäische Union  
Evropská unie**  
Europäischer Fonds für  
regionale Entwicklung  
Evropský fond pro  
regionální rozvoj



**Ziel ETZ | Cíl EÚS**  
Freistaat Bayern –  
Tschechische Republik  
Česká republika –  
Svobodný stát Bavorsko  
2014 – 2020 (INTERREG V)

**FLORA DES  
BÖHMERWALDES**  
**KVĚTENA  
ŠUMAVY**