

## ***Doronicum austriacum* – kamzičník rakouský**

Fytogeograficky významný horský druh Šumavy, kam se (podobně jako do blízkých Novohradských hor) rozšířil z Alp, na rozdíl od výskytu ve východních Sudetech (od Orlických hor na východ), kde je karpatským migrantem. Na většině území horské Šumavy je častým druhem, který roste především v údolích potoků, nivách a na lesních světlinách na živinami bohatších půdách. Prakticky schází severozápadně od Železné Rudy včetně skupiny Javoru. Velmi vzácně roste také na Javorníku. Naopak údolními některých vodních toků proniká až ze Šumavy do nižších poloh jižních Čech (Štech in Lepší et al. 2013), Bavorska (Schönfelder & Bresinsky 1990) i Rakouska.

Nejvyšší výskyt: 1250 m n. m.

## ***Doronicum austriacum* – Österreichische Gemswurz**

Eine arealgeographisch bedeutende Gebirgsart des Böhmerwaldes, wohin sie (ähnlich wie in das nahe Gratzener Bergland/Novohradské hory) aus den Alpen einwanderte, im Unterschied zum Vorkommen in den Ostsudeteten (vom Adlergebirge/Orlické hory nach Osten), in denen sie ein Karpatenmigrant ist. Sie ist in weiten Teilen des Böhmerwaldes eine häufige Art, die vor allem in Bachtälern, Auen und auf Waldlichtungen auf nährstoffreicheren Böden wächst. Die Österreichische Gemswurz fehlt praktisch nordwestlich von Železná Ruda einschließlich der Arber-Gruppe. Sehr selten ist sie auf dem Berg Javorník. Entlang der Täler einiger Wasserläufe dringt sie hingegen aus dem Böhmerwald in niedrigere Lagen Südböhmens (Štech in Lepší et al. 2013), Bayerns (Schönfelder & Bresinsky 1990) sowie Österreichs durch.

Nejvyšší výskyt: 1250 m n. m.

## **Červený seznam Šumavy/Rote Liste des Böhmerwaldes**

NT (Near Threatened/Blízké ohrožení/Potenziell gefährdet)

## **Literatura/Literatur**

Lepší P., Lepší M., Boublík K., Štech M., Hans V. (eds) (2013) Červená kniha květeny jižní části Čech. – 501 p., Jihočeské muzeum v Českých Budějovicích.

Schönfelder P. & Bresinsky A. (1990) Verbreitungsatlas der Farnund Blütenpflanzen Bayerns. – 752 p., Stuttgart.



**Europäische Union  
Evropská unie**  
Europäischer Fonds für  
regionale Entwicklung  
Evropský fond pro  
regionální rozvoj



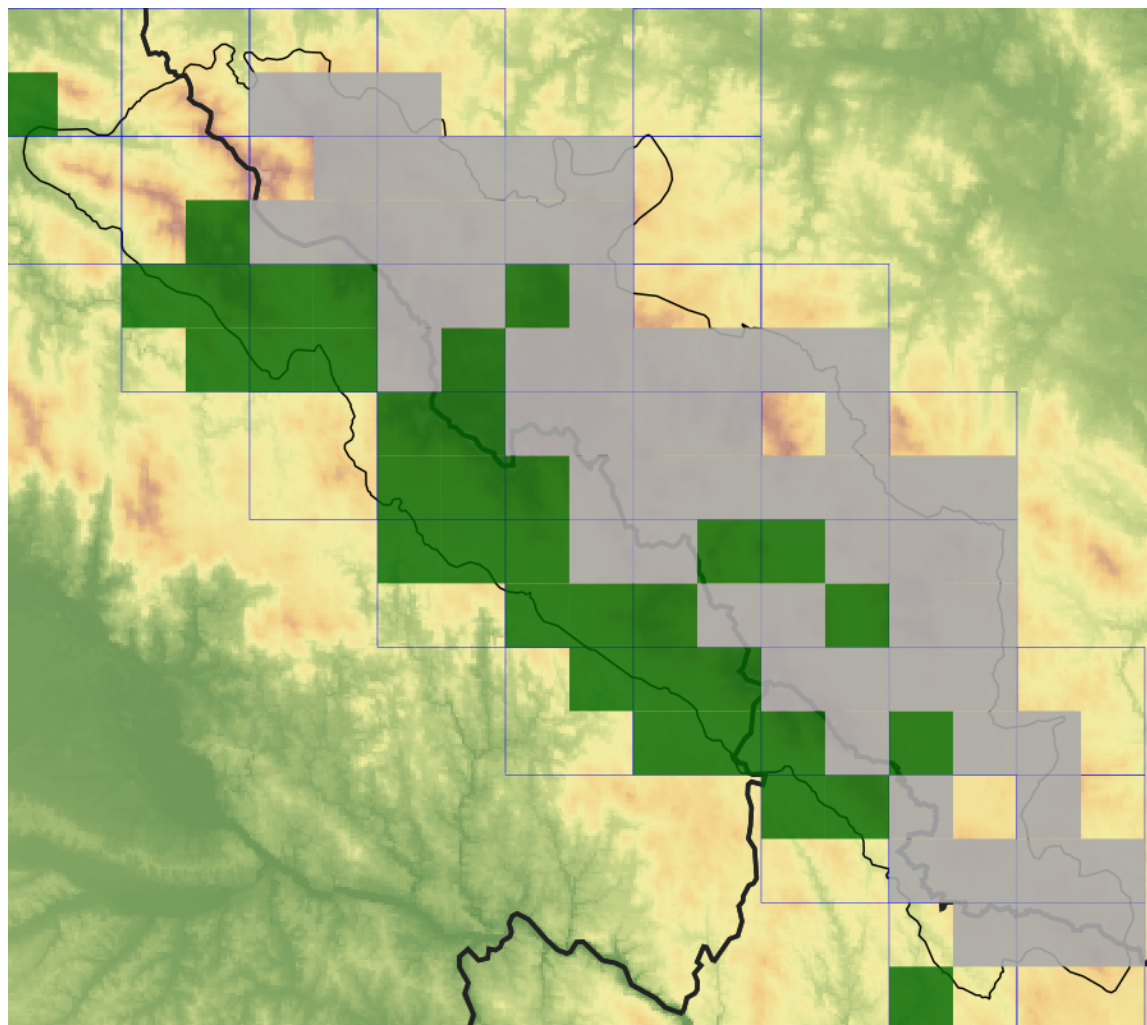
**Ziel ETZ | Cíl EÚS**  
Freistaat Bayern –  
Tschechische Republik  
Česká republika –  
Svobodný stát Bavorsko  
2014 – 2020 (INTERREG V)



FLORA DES  
BÖHMERWALDES

KVĚTENA  
ŠUMAVY

## Mapa rozšíření/Erweiterungskarte



### Legenda

- ověřené záznamy
- neověřené záznamy
- nejisté záznamy

### Legende

- Verifizierte Angaben
- Noch nicht verifizierte Angaben
- Unsichere Angaben

© Květena Šumavy/Flora des Böhmerwaldes 22/04/2026

Data o rozšíření rostlin pochází z Databáze české flóry a vegetace ([Pladias](#)), bavorské národní databáze ([AFvB](#)) a nově získaných dat v projektu Květena Šumavy. Data jsou zobrazována v síťové mapě založené na kvadrantech středoevropské mapovací sítě 5 × 3 zeměpisné minuty (ca. 5,5 × 5,9 km).

Die Verbreitungsdaten der Pflanzen stammen aus der Datenbank der Tschechischen Flora und Vegetation ([Pladias](#)), der Datenbank zur Flora von Bayern ([AFvB](#)) und neu erfassten Daten aus dem Projekt Flora des Böhmerwaldes. Angaben zur Verbreitung werden basierend auf dem Kartenraster für Mitteleuropa angegeben, abgeleitet von Quadranten mit 5 × 3 Bogenminuten (ca. 5,5 × 5,9 km).



**Evropská unie**  
Evropský fond pro regionální rozvoj



**Ziel ETZ | Cíl EÚS**  
Freistaat Bayern –  
Tschechische Republik  
Česká republika –  
Svobodný stát Bavorsko  
2014 – 2020 (INTERREG V)

FLORA DES  
BÖHMERWALDES

KVĚTENA  
ŠUMAVY

## Fotografie/Fotos



*Doronicum austriacum* – Libor Ekrť – Horská Kvilda.



**Europská unie**  
**Evropská unie**  
Europäischer Fonds für  
regionale Entwicklung  
Evropský fond pro  
regionální rozvoj



**Ziel ETZ | Cíl EÚS**  
Freistaat Bayern –  
Tschechische Republik  
Česká republika –  
Svobodný stát Bavorsko  
2014 – 2020 (INTERREG V)

FLORA DES  
BÖHMERWALDES

KVĚTENA  
ŠUMAVY



***Doronicum austriacum* – Libor Ekrť – Horská Kvilda.**



**Europäische Union  
Evropská unie**  
Europäischer Fonds für  
regionale Entwicklung  
Evropský fond pro  
regionální rozvoj



**Ziel ETZ | Cíl EÚS**  
Freistaat Bayern –  
Tschechische Republik  
Česká republika –  
Svobodný stát Bavorsko  
2014 – 2020 (INTERREG V)

**FLORA DES  
BÖHMERWALDES**  
**KVĚTENA  
ŠUMAVY**



© Radek Janák

***Doronicum austriacum* – Radek Janák – Vyšebrodsko.**



**Europäische Union  
Evropská unie**  
Europäischer Fonds für  
regionale Entwicklung  
Evropský fond pro  
regionální rozvoj



**Ziel ETZ | Cíl EÚS**  
Freistaat Bayern –  
Tschechische Republik  
Česká republika –  
Svobodný stát Bavorsko  
2014 – 2020 (INTERREG V)

**FLORA DES  
BÖHMERWALDES**  
**KVĚTENA  
ŠUMAVY**



© Alena Vydrová

***Doronicum austriacum* – Alena Vydrová – Knížecí Pláně.**



**Europäische Union  
Evropská unie**  
Europäischer Fonds für  
regionale Entwicklung  
Evropský fond pro  
regionální rozvoj



**Ziel ETZ | Cíl EÚS**  
Freistaat Bayern –  
Tschechische Republik  
Česká republika –  
Svobodný stát Bavorsko  
2014 – 2020 (INTERREG V)

**FLORA DES  
BÖHMERWALDES**



**KVĚTENA  
ŠUMAVY**



***Doronicum austriacum* – Alena Vydrová – Knížecí Pláně.**



**Europäische Union  
Evropská unie**  
Europäischer Fonds für  
regionale Entwicklung  
Evropský fond pro  
regionální rozvoj



**Ziel ETZ | Cíl EÚS**  
Freistaat Bayern –  
Tschechische Republik  
Česká republika –  
Svobodný stát Bavorsko  
2014 – 2020 (INTERREG V)

**FLORA DES  
BÖHMERWALDES**  
**KVĚTENA  
ŠUMAVY**



© Milan Štech

*Doronicum austriacum* – Milan Štech – Schwarze Runse.



**Europäische Union  
Evropská unie**  
Europäischer Fonds für  
regionale Entwicklung  
Evropský fond pro  
regionální rozvoj



**Ziel ETZ | Cíl EÚS**  
Freistaat Bayern –  
Tschechische Republik  
Česká republika –  
Svobodný stát Bavorsko  
2014 – 2020 (INTERREG V)

FLORA DES  
BÖHMERWALDES



KVĚTENA  
ŠUMAVY