

## *Crataegus laevigata* – hloh obecný

Hloh obecný je diploidním druhem rozšířeným především v západní a střední Evropě, odkud přesahuje do navazujících oblastí kontinentu. Na sever zasahuje do jižní Skandinávie, na východ do evropské části Ruska a na jih do Itálie (Holub 1992). Ve střední Evropě roste běžně v teplých a mírně teplých oblastech, do hor proniká pouze okrajově (Holub 1992, Anonymus 2021, FloraWeb 2021). Tomu odpovídá i jeho rozšíření na Šumavě, kde je nejvzácnějším zástupcem rodu. Roste velmi vzácně pouze v okrajových a nejnižše položených oblastech. S jistotou byl doposud zaznamenán na Plánickém hřebeni u Staré Lhoty, na Šumavských pláních u Štěpanic a v Prachatickém Předšumaví u Chlístova. Jeho biotopem na Šumavě jsou okraje lesů a křovinaté lemy úvozových cest. I přesto, že česká a bavorská databáze druh z Šumavy uvádí z mnoha kvadrantů síťového mapování, nelze většinu těchto údajů považovat za věrohodné (BIB 2021, Pladias 2021). Důvodem je skutečnost, že hlohy patří k taxonomicky komplikovaným rostlinám a databáze jsou zatížené determinačními chybami nebo jsou za hloh obecný označovány všechny hlohy, jejichž květy mají dvě čnělky (M. Lepší a J. Velebil nepubl.). Z rakouské části vymezeného území není hloh obecný uváděn (ZOBODAT 2021).

Nejvyšší výskyt: 775 m n. m.

## *Crataegus laevigata* – Zweigriffliger Weißdorn

Hloh obecný je diploidním druhem rozšířeným především v západní a střední Evropě, odkud přesahuje do navazujících oblastí kontinentu. Na sever zasahuje do jižní Skandinávie, na východ do evropské části Ruska a na jih do Itálie (Holub 1992). Ve střední Evropě roste běžně v teplých a mírně teplých oblastech, do hor proniká pouze okrajově (Holub 1992, Anonymus 2021, FloraWeb 2021). Tomu odpovídá i jeho rozšíření na Šumavě, kde je nejvzácnějším zástupcem rodu. Roste velmi vzácně pouze v okrajových a nejnižše položených oblastech. S jistotou byl doposud zaznamenán na Plánickém hřebeni u Staré Lhoty, na Šumavských pláních u Štěpanic a v Prachatickém Předšumaví u Chlístova. Jeho biotopem na Šumavě jsou okraje lesů a křovinaté lemy úvozových cest. I přesto, že česká a bavorská databáze druh z Šumavy uvádí z mnoha kvadrantů síťového mapování, nelze většinu těchto údajů považovat za věrohodné (BIB 2021, Pladias 2021). Důvodem je skutečnost, že hlohy patří k taxonomicky komplikovaným rostlinám a databáze jsou zatížené determinačními chybami nebo jsou za hloh obecný označovány všechny hlohy, jejichž květy mají dvě čnělky (M. Lepší a J. Velebil nepubl.). Z rakouské části vymezeného území není hloh obecný uváděn (ZOBODAT 2021).

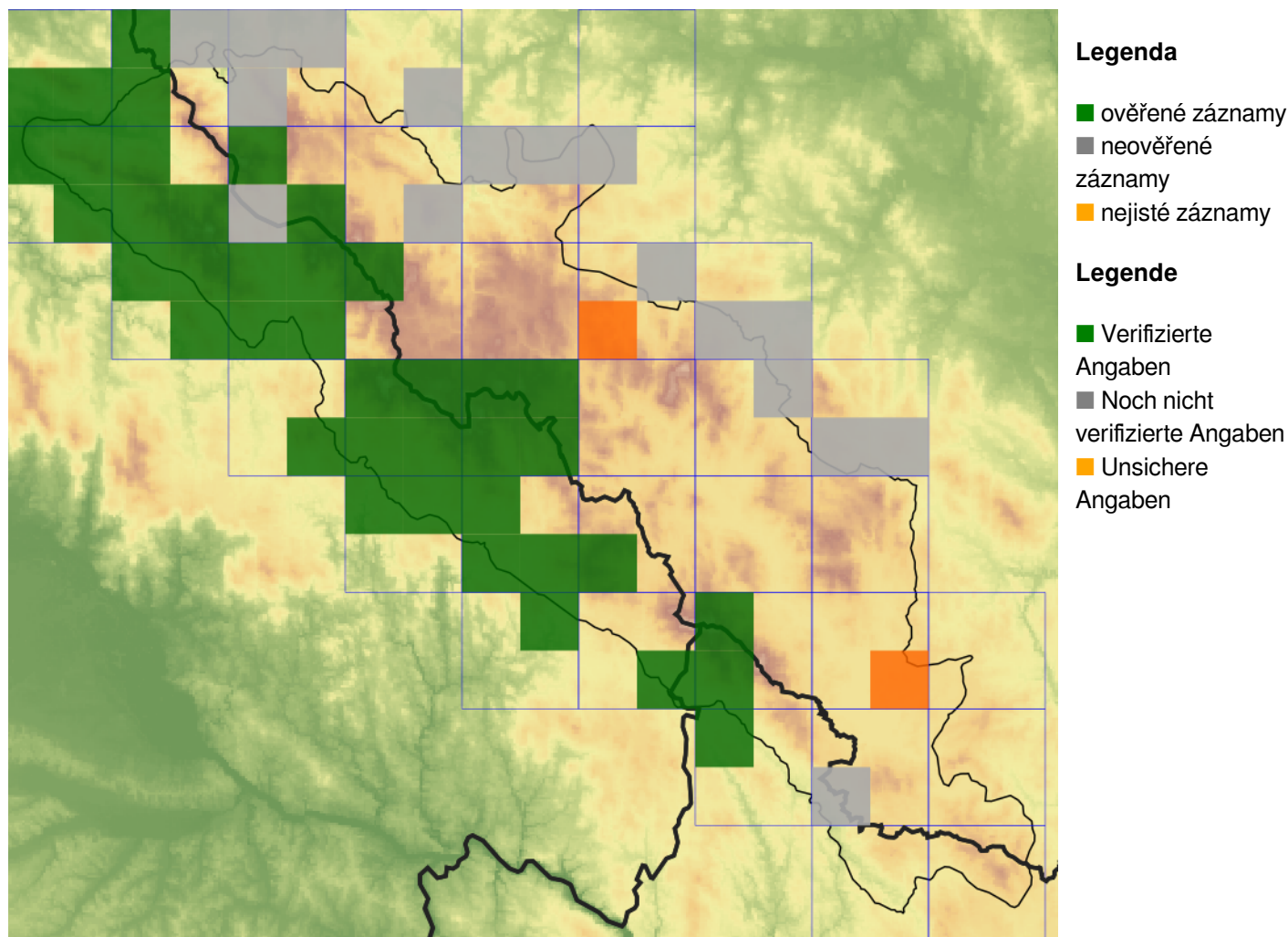
Nejvyšší výskyt: 775 m n. m.

## Červený seznam Šumavy/Rote Liste des Böhmerwaldes

LC (Least Concern/Neohrožené/Nicht gefährdet)

## Literatura/Literatur

## Mapa rozšíření/Erweiterungskarte



© Květena Šumavy/Flora des Böhmerwaldes 23/04/2026

Data o rozšíření rostlin pochází z Databáze české flóry a vegetace ([Pladias](#)), bavorské národní databáze ([AFvB](#)) a nově získaných dat v projektu Květena Šumavy. Data jsou zobrazována v síťové mapě založené na kvadrantech středoevropské mapovací sítě 5 × 3 zeměpisné minuty (ca. 5,5 × 5,9 km).

Die Verbreitungsdaten der Pflanzen stammen aus der Datenbank der Tschechischen Flora und Vegetation ([Pladias](#)), der Datenbank zur Flora von Bayern ([AFvB](#)) und neu erfassten Daten aus dem Projekt Flora des Böhmerwaldes. Angaben zur Verbreitung werden basierend auf dem Kartenraster für Mitteleuropa angegeben, abgeleitet von Quadranten mit 5 × 3 Bogenminuten (ca. 5,5 × 5,9 km).



**Evropská unie**  
Evropský fond pro regionální rozvoj



**Ziel ETZ | Cíl EÚS**  
Freistaat Bayern –  
Tschechische Republik  
Česká republika –  
Svobodný stát Bavorsko  
2014 – 2020 (INTERREG V)

FLORA DES  
BÖHMERWALDES

KVĚTENA  
ŠUMAVY

## Fotografie/Fotos



**Europäische Union  
Evropská unie**  
Europäischer Fonds für  
regionale Entwicklung  
Evropský fond pro  
regionální rozvoj



**Ziel ETZ | Cíl EÚS**  
Freistaat Bayern –  
Tschechische Republik  
Česká republika –  
Svobodný stát Bavorsko  
2014 – 2020 (INTERREG V)

**FLORA DES  
BÖHMERWALDES**  
**KVĚTENA  
ŠUMAVY**