

## Carex echinata – ostřice ježatá

Cirkumboreální druh s rozsáhlým areálem od Portugalska po západní Asii, také roste v Malé Asii, na Kavkaze, dále roste v Severní Americe, izolovaný výskyt byl zjištěn i na jižní polokouli v jihovýchodní Austrálii a na Novém Zélandě. Ve střední Evropě patří k běžným druhům středních a vyšších poloh. Ve studovaném území je plošně rozšířená po celém území, údaje chybějí jen z několika málo kvadrantů v hornorakouské části. Provází mezotrofní až oligotrofní stanoviště, zejména nelesní. Roste na vlhkých i rašelinných loukách a v přechodových rašeliništích, poněkud řidčeji i na prosvětlených místech na lesních prameništích, v podmáčených a rašelinných smrčínách.

## Carex echinata – Igel-Segge

Eine zirkumboreale Art mit dem ausgedehnten Areal von Portugal nach Westasien, sie wächst auch in Kleinasien, im Kaukasus, in Nordamerika, ein isoliertes Vorkommen wurde auch auf der Südhalbkugel im südöstlichen Australien und in Neuseeland festgestellt. In Mitteleuropa gehört sie zu den gewöhnlichen Arten mittlerer und höherer Lagen. Im untersuchten Gebiet ist sie flächenmäßig überall verbreitet, die Angaben fehlen nur aus einigen wenigen Quadranten im oberösterreichischen Teil. Sie begleitet mesotrophe bis oligotrophe Standorte, insbesondere mit dem Nichtwaldcharakter. Sie wächst auf Feucht- sowie Moorbiesen und in den Übergangsmooren, ein bisschen seltener auch auf aufgelichteten Stellen an Waldquellgebieten, in Sumpf- und Moorfichtenwäldern.

## Červený seznam Šumavy/Rote Liste des Böhmerwaldes

LC (Least Concern/Neohrožený/Nicht gefährdet)

## Literatura/Literatur



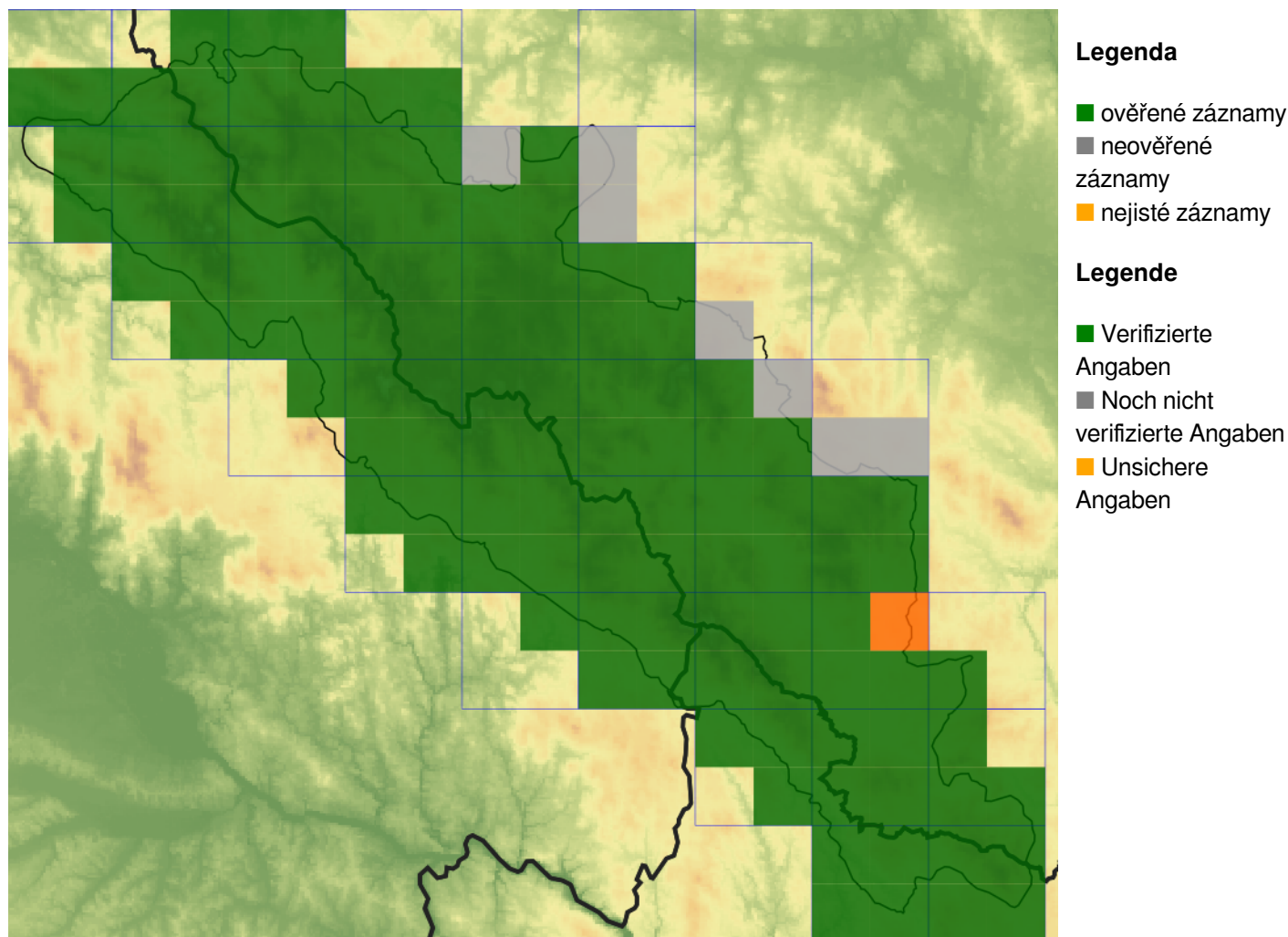
**Europäische Union  
Evropská unie**  
Europäischer Fonds für  
regionale Entwicklung  
Evropský fond pro  
regionální rozvoj



**Ziel ETZ | Cíl EÚS**  
Freistaat Bayern –  
Tschechische Republik  
Česká republika –  
Svobodný stát Bavorsko  
2014 – 2020 (INTERREG V)

  
FLORA DES  
BÖHMERWALDES  
KVĚTENA  
ŠUMAVY

## Mapa rozšíření/Erweiterungskarte



© Květena Šumavy/Flora des Böhmerwaldes 21/04/2026

Data o rozšíření rostlin pochází z Databáze české flóry a vegetace ([Pladias](#)), bavorské národní databáze ([AFvB](#)) a nově získaných dat v projektu Květena Šumavy. Data jsou zobrazována v síťové mapě založené na kvadrantech středoevropské mapovací sítě 5 × 3 zeměpisné minuty (ca. 5,5 × 5,9 km).

Die Verbreitungsdaten der Pflanzen stammen aus der Datenbank der Tschechischen Flora und Vegetation ([Pladias](#)), der Datenbank zur Flora von Bayern ([AFvB](#)) und neu erfassten Daten aus dem Projekt Flora des Böhmerwaldes. Angaben zur Verbreitung werden basierend auf dem Kartenraster für Mitteleuropa angegeben, abgeleitet von Quadranten mit 5 × 3 Bogenminuten (ca. 5,5 × 5,9 km).



**Evropská unie**  
Evropský fond pro regionální rozvoj



**Ziel ETZ | Cíl EÚS**  
Freistaat Bayern –  
Tschechische Republik  
Česká republika –  
Svobodný stát Bavorsko  
2014 – 2020 (INTERREG V)

**FLORA DES BÖHMERWALDES**  
KVĚTENA ŠUMAVY

## Fotografie/Fotos



***Carex echinata*** – Milan Štech – Třístoličník.

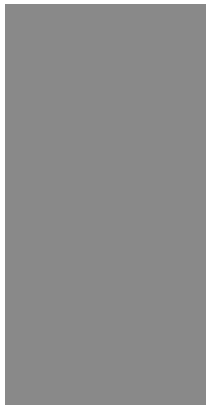


**Europäische Union  
Evropská unie**  
Europäischer Fonds für  
regionale Entwicklung  
Evropský fond pro  
regionální rozvoj



**Ziel ETZ | Cíl EÚS**  
Freistaat Bayern –  
Tschechische Republik  
Česká republika –  
Svobodný stát Bavorsko  
2014 – 2020 (INTERREG V)

**FLORA DES  
BÖHMERWALDES**  
**KVĚTENA  
ŠUMAVY**



***Carex echinata* – Petr Koutecký – Kepelské Zhůří.**



***Carex echinata* – Milan Štech – Kleiner Schwarzbach.**



**Evropská unie**  
Evropský fond pro  
regionální rozvoj



**Ziel ETZ | Cíl EÚS**  
Freistaat Bayern –  
Tschechische Republik  
Česká republika –  
Svobodný stát Bavorsko  
2014 – 2020 (INTERREG V)

**FLORA DES  
BÖHMERWALDES**  
KVĚTENA  
ŠUMAVY