

Capsella bursa-pastoris – kokoška pastuší tobolka

Roste na rumišťích, v narušených trávnicích, podél cest i na polích. Na Šumavě je její výskyt roztroušený až vzácný, směrem do vyšších poloh výskytů ubývá. Byla však zaznamenána až na vrcholu Poledníku u Prášil v 1314 m n. m. (Procházka & Kovářiková 1999).

Capsella bursa-pastoris – Gewöhnliches Hirtentäschel

Das Gewöhnliche Hirtentäschel wächst auf Schuttabladeplätzen, in gestörten Rasen, entlang Wege sowie auf Feldern. Im Böhmerwald ist sein Vorkommen zerstreut bis selten, in Richtung in höhere Lagen geht das Vorkommen zurück. Es wurde jedoch bis auf dem Gipfel des Berges Poledník (dt. Mittagsberg) bei Prášily/dt. Stubenbach in einer Meereshöhe von 1314 m festgestellt. (Procházka & Kovářiková 1999).

Červený seznam Šumavy/Rote Liste des Böhmerwaldes

LC (Least Concern/Neohrožený/Nicht gefährdet)

Literatura/Literatur

Procházka F. & Kovářiková J. (1999) Významnější nové nálezy v květeně české Šumavy a nejvyšších poloh Předšumaví. – Erica 8: 23–74.



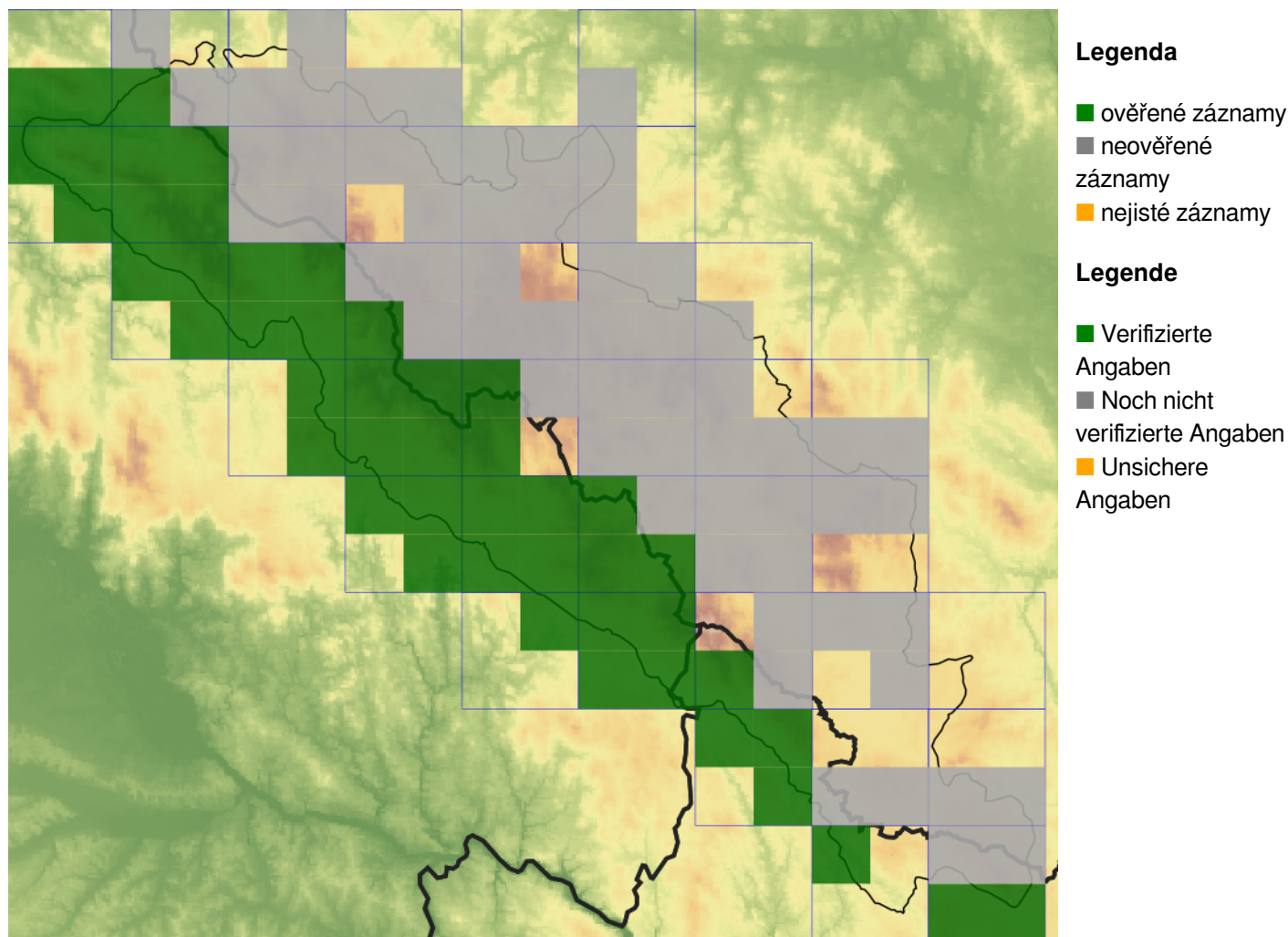
**Europäische Union
Evropská unie**
Europäischer Fonds für
regionale Entwicklung
Evropský fond pro
regionální rozvoj



Ziel ETZ | Cíl EÚS
Freistaat Bayern –
Tschechische Republik
Česká republika –
Svobodný stát Bavorsko
2014 – 2020 (INTERREG V)


**FLORA DES
BÖHMERWALDES** **KVĚTENA
ŠUMAVY**

Mapa rozšíření/Erweiterungskarte



© Květena Šumavy/Flora des Böhmerwaldes 23/04/2026

Data o rozšíření rostlin pochází z Databáze české flóry a vegetace ([Pladias](#)), bavorské národní databáze ([AFvB](#)) a nově získaných dat v projektu Květena Šumavy. Data jsou zobrazována v síťové mapě založené na kvadrantech středoevropské mapovací sítě 5 × 3 zeměpisné minuty (ca. 5,5 × 5,9 km).

Die Verbreitungsdaten der Pflanzen stammen aus der Datenbank der Tschechischen Flora und Vegetation ([Pladias](#)), der Datenbank zur Flora von Bayern ([AFvB](#)) und neu erfassten Daten aus dem Projekt Flora des Böhmerwaldes. Angaben zur Verbreitung werden basierend auf dem Kartenraster für Mitteleuropa angegeben, abgeleitet von Quadranten mit 5 × 3 Bogenminuten (ca. 5,5 × 5,9 km).

Fotografie/Fotos



Capsella bursa-pastoris – Milan Štech – Pěkná.



**Europäische Union
Evropská unie**
Europäischer Fonds für
regionale Entwicklung
Evropský fond pro
regionální rozvoj



Ziel ETZ | Cíl EÚS
Freistaat Bayern –
Tschechische Republik
Česká republika –
Svobodný stát Bavorsko
2014 – 2020 (INTERREG V)

**FLORA DES
BÖHMERWALDES**



**KVĚTENA
ŠUMAVY**