

Viola riviniana – violka Rivinova

Areál violky Rivinovy zahrnuje převážnou část Evropy s výjimkou její jihovýchodní a severovýchodní části. Na Šumavě roste v jedlových a lužních lesích (v bučinách vzácně), kulturních smrčínách, křovinách, náletových porostech a v okrajích luk a cest asi do 1100 m n. m. (řada údajů A. Vydrové a V. Grulichy z Vojenského újezdu Boletice – srov. PLADIAS 2021). Lze se také setkat s křížencem s příbuznou violkou lesní – *Viola reichenbachiana* (= *Viola ×dubia*; např. hora Stožec, Včelná pod Boubínem, Kirschner & Skalický in Hejný & Slavík 1990).

Viola riviniana – Hain-Veilchen

Areál violky Rivinovy zahrnuje převážnou část Evropy s výjimkou její jihovýchodní a severovýchodní části. Na Šumavě roste v jedlových a lužních lesích (v bučinách vzácně), kulturních smrčínách, křovinách, náletových porostech a v okrajích luk a cest asi do 1100 m n. m. (řada údajů A. Vydrové a V. Grulichy z Vojenského újezdu Boletice – srov. PLADIAS 2021). Lze se také setkat s křížencem s příbuznou violkou lesní – *Viola reichenbachiana* (= *Viola ×dubia*; např. hora Stožec, Včelná pod Boubínem, Kirschner & Skalický in Hejný & Slavík 1990).

Červený seznam Šumavy/Rote Liste des Böhmerwaldes

LC (Least Concern/Neohrozené/Nicht gefährdet)

Literatura/Literatur



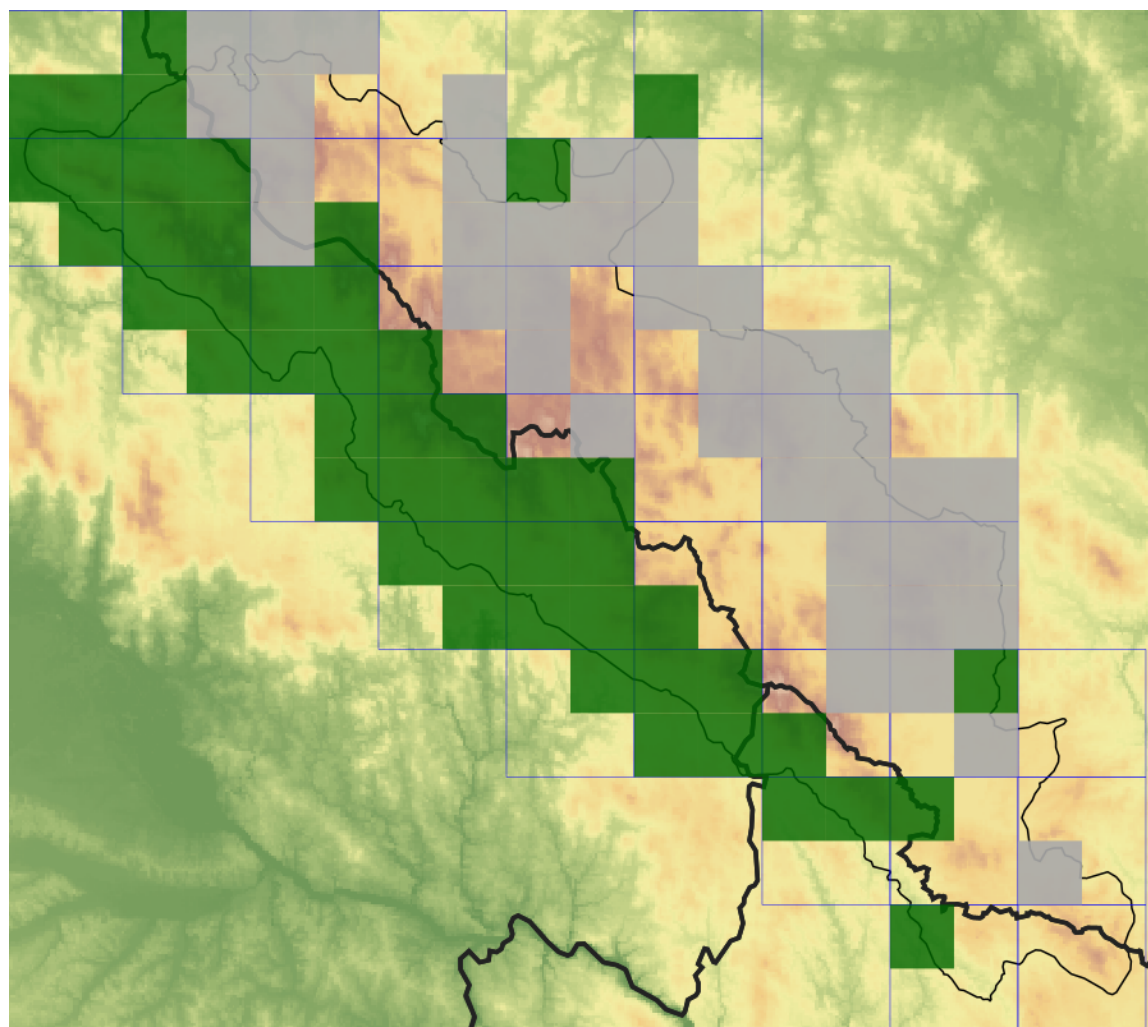
**Europäische Union
Evropská unie**
Europäischer Fonds für
regionale Entwicklung
Evropský fond pro
regionální rozvoj



Ziel ETZ | Cíl EÚS
Freistaat Bayern –
Tschechische Republik
Česká republika –
Svobodný stát Bavorsko
2014 – 2020 (INTERREG V)


**FLORA DES
BÖHMERWALDES**
**KVĚTENA
ŠUMAVY**

Mapa rozšíření/Erweiterungskarte



Legenda

- ověřené záznamy
- neověřené záznamy
- nejisté záznamy

Legende

- Verifizierte Angaben
- Noch nicht verifizierte Angaben
- Unsichere Angaben

© Květena Šumavy/Flora des Böhmerwaldes 22/04/2026

Data o rozšíření rostlin pochází z Databáze české flóry a vegetace ([Pladias](#)), bavorské národní databáze ([AFvB](#)) a nově získaných dat v projektu Květena Šumavy. Data jsou zobrazována v síťové mapě založené na kvadrantech středoevropské mapovací sítě 5 × 3 zeměpisné minuty (ca. 5,5 × 5,9 km).

Die Verbreitungsdaten der Pflanzen stammen aus der Datenbank der Tschechischen Flora und Vegetation ([Pladias](#)), der Datenbank zur Flora von Bayern ([AFvB](#)) und neu erfassten Daten aus dem Projekt Flora des Böhmerwaldes. Angaben zur Verbreitung werden basierend auf dem Kartenraster für Mitteleuropa angegeben, abgeleitet von Quadranten mit 5 × 3 Bogenminuten (ca. 5,5 × 5,9 km).



Evropská unie
Evropský fond pro regionální rozvoj



Ziel ETZ | Cíl EÚS
Freistaat Bayern –
Tschechische Republik
Česká republika –
Svobodný stát Bavorsko
2014 – 2020 (INTERREG V)

FLORA DES
BÖHMERWALDES

KVĚTENA
ŠUMAVY

Fotografie/Fotos



© Milan Štech

Viola riviniana – Milan Štech – Hartmanice.



**Europäische Union
Evropská unie**
Europäischer Fonds für
regionale Entwicklung
Evropský fond pro
regionální rozvoj



Ziel ETZ | Cíl EÚS
Freistaat Bayern –
Tschechische Republik
Česká republika –
Svobodný stát Bavorsko
2014 – 2020 (INTERREG V)

FLORA DES
BÖHMERWALDES

KVĚTENA
ŠUMAVY



***Viola riviniana* – Milan Štech – Hajný vrch.**



**Europäische Union
Evropská unie**
Europäischer Fonds für
regionale Entwicklung
Evropský fond pro
regionální rozvoj



Ziel ETZ | Cíl EÚS
Freistaat Bayern –
Tschechische Republik
Česká republika –
Svobodný stát Bavorsko
2014 – 2020 (INTERREG V)

**FLORA DES
BÖHMERWALDES**

**KVĚTENÁ
ŠUMAVY**



Viola riviniana – Petr Koučeký – Vimperk, Opolenec.



**Europäische Union
Evropská unie**
Europäischer Fonds für
regionale Entwicklung
Evropský fond pro
regionální rozvoj



Ziel ETZ | Cíl EÚS
Freistaat Bayern –
Tschechische Republik
Česká republika –
Svobodný stát Bavorsko
2014 – 2020 (INTERREG V)

**FLORA DES
BÖHMERWALDES**
**KVĚTENÁ
ŠUMAVY**



© Milan Štech

Viola riviniana – Milan Štech – Guglöd.



**Europäische Union
Evropská unie**
Europäischer Fonds für
regionale Entwicklung
Evropský fond pro
regionální rozvoj



Ziel ETZ | Cíl EÚS
Freistaat Bayern –
Tschechische Republik
Česká republika –
Svobodný stát Bavorsko
2014 – 2020 (INTERREG V)

**FLORA DES
BÖHMERWALDES**

**KVĚTENA
ŠUMAVY**