

Trifolium dubium – jetel pochybný

Jetel pochybný se vyskytuje prakticky v celé Evropě, chybí v jižní Itálii a na jihu Balkánského poloostrova, na sever zasahuje po jižní Skandinávii, na východ po Ural. Původní je patrně jen v západní části Evropy, v současnosti je však zavlečen na všech kontinentech. Tento druh hojný v termofytiku a mezofytiku zasahuje do oreofytika pouze vzácně. Na Šumavě byl zaznamenán pouze vzácně především v okrajových částech, kde postupně vyznívá jeho hojný výskyt v podhůří. Do vyšších poloh je vzácně zavlékám podél cest a v intravilánech obcí. Setkáme se s ním na loukách, pastvinách, v kosených trávnících a podél cest. Vyhledává čerstvé, živinami bohatší půdy mírně kyselé až mírně bazické reakce.

Höchster Standort: 870 m ü. NHN

Trifolium dubium – Kleiner Klee

Der Kleine Klee kommt praktisch in ganz Europa vor, fehlt in Süditalien und im Süden der Balkan-Halbinsel, im Norden greift er bis nach Südschweden, im Osten bis in den Ural ein. Ursprünglich ist er wahrscheinlich nur im westlichen Teil Europas, in der Gegenwart ist er jedoch auf allen Kontinenten verschleppt. Diese im Thermophytikum und Mesophytikum häufige Art greift ins Oreophytikum nur selten ein. Im Böhmerwald wurde er nur selten, vor allem in den Randteilen festgestellt, wo sein häufiges Vorkommen im Vorgebirge allmählich ausklingt. In höhere Lagen wird er selten entlang der Wege und im Innenbereich von Gemeinden verschleppt. Wir finden ihn auf Wiesen, Weiden, gemähten Rasen und entlang Wege. Er sucht frische, nährstoffreichere Böden mäßig saurer bis mäßig basischer Reaktion auf.

Höchster Standort: 870 m ü. NHN

Červený seznam Šumavy/Rote Liste des Böhmerwaldes

LC (Least Concern/Neohrožené/Nicht gefährdet)

Literatura/Literatur



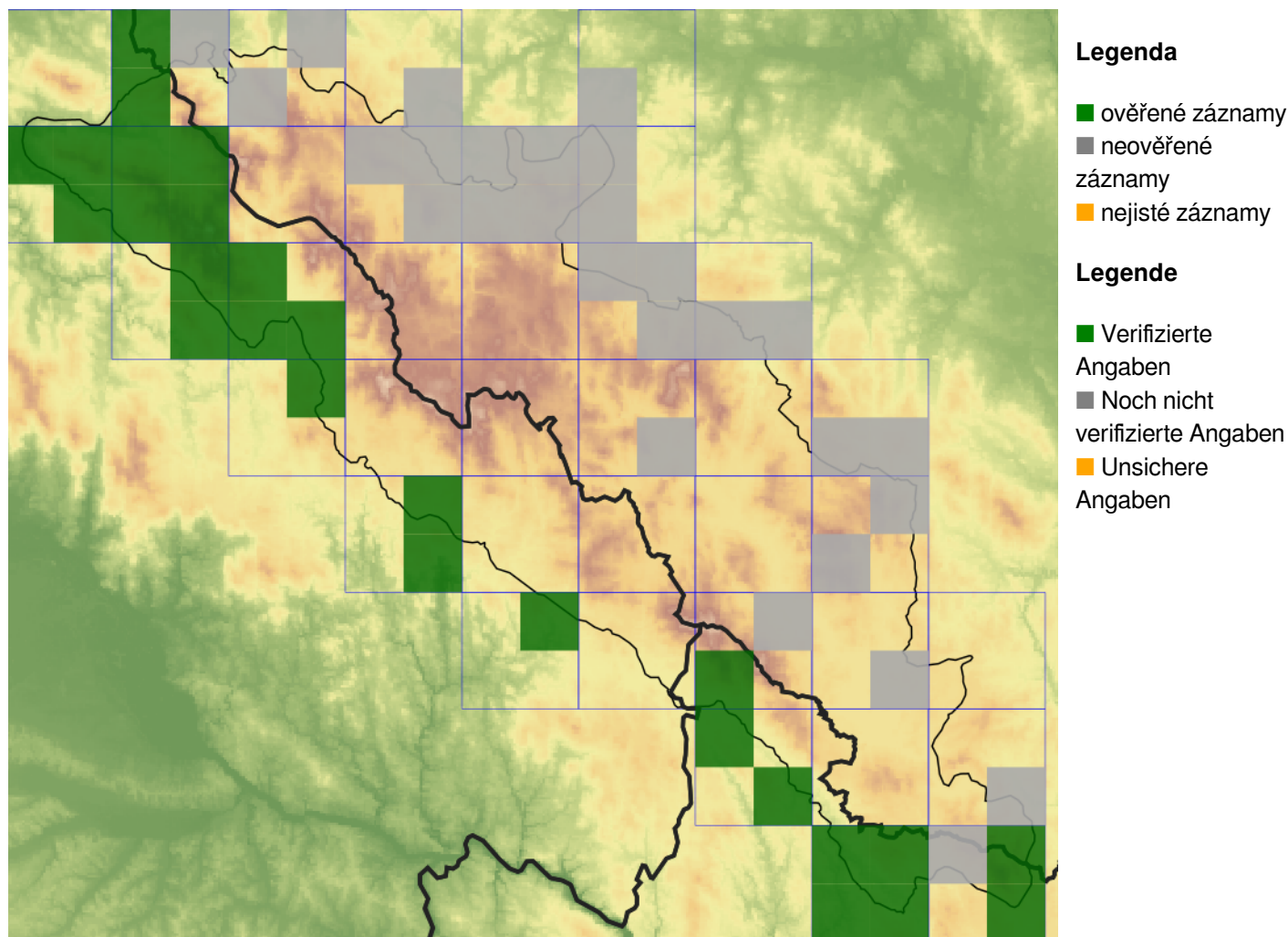
**Europäische Union
Evropská unie**
Europäischer Fonds für
regionale Entwicklung
Evropský fond pro
regionální rozvoj



Ziel ETZ | Cíl EÚS
Freistaat Bayern –
Tschechische Republik
Česká republika –
Svobodný stát Bavorsko
2014 – 2020 (INTERREG V)


**FLORA DES
BÖHMERWALDES**
**KVĚTENA
ŠUMAVY**

Mapa rozšíření/Erweiterungskarte



© Květena Šumavy/Flora des Böhmerwaldes 21/04/2026

Data o rozšíření rostlin pochází z Databáze české flóry a vegetace ([Pladias](#)), bavorské národní databáze ([AFvB](#)) a nově získaných dat v projektu Květena Šumavy. Data jsou zobrazována v síťové mapě založené na kvadrantech středoevropské mapovací sítě 5 × 3 zeměpisné minuty (ca. 5,5 × 5,9 km).

Die Verbreitungsdaten der Pflanzen stammen aus der Datenbank der Tschechischen Flora und Vegetation ([Pladias](#)), der Datenbank zur Flora von Bayern ([AFvB](#)) und neu erfassten Daten aus dem Projekt Flora des Böhmerwaldes. Angaben zur Verbreitung werden basierend auf dem Kartenraster für Mitteleuropa angegeben, abgeleitet von Quadranten mit 5 × 3 Bogenminuten (ca. 5,5 × 5,9 km).



Evropská unie
Evropský fond pro regionální rozvoj



Ziel ETZ | Cíl EÚS
Freistaat Bayern –
Tschechische Republik
Česká republika –
Svobodný stát Bavorsko
2014 – 2020 (INTERREG V)

FLORA DES
BÖHMERWALDES

KVĚTENA
ŠUMAVY

Fotografie/Fotos



© Lenka Pivoňková

Trifolium dubium – Lenka Pivoňková – Děpoltice.



**Europäische Union
Evropská unie**
Europäischer Fonds für
regionale Entwicklung
Evropský fond pro
regionální rozvoj



Ziel ETZ | Cíl EÚS
Freistaat Bayern –
Tschechische Republik
Česká republika –
Svobodný stát Bavorsko
2014 – 2020 (INTERREG V)

**FLORA DES
BÖHMERWALDES**
KVĚTENA
ŠUMAVY



***Trifolium dubium* – Lenka Pivoňková – Děpoltice.**



**Europäische Union
Evropská unie**
Europäischer Fonds für
regionale Entwicklung
Evropský fond pro
regionální rozvoj



Ziel ETZ | Cíl EÚS
Freistaat Bayern –
Tschechische Republik
Česká republika –
Svobodný stát Bavorsko
2014 – 2020 (INTERREG V)

FLORA DES
BÖHMERWALDES

KVĚTENA
ŠUMAVY



© Milan Štech

Trifolium dubium – Milan Štech – Svojše.



**Europäische Union
Evropská unie**
Europäischer Fonds für
regionale Entwicklung
Evropský fond pro
regionální rozvoj



Ziel ETZ | Cíl EÚS
Freistaat Bayern –
Tschechische Republik
Česká republika –
Svobodný stát Bavorsko
2014 – 2020 (INTERREG V)

FLORA DES
BÖHMERWALDES

KVĚTENA
ŠUMAVY