

## *Taraxacum hercynicum* – pampeliška hercynská

*Taraxacum hercynicum* je druh někdy spojovaný s *T. rhaeticum* Soest (Trávníček et al. 2010), velmi pravděpodobně se však jedná o 2 odlišné, i když příbuzné, mikrospecie, někdy řazené do sect. *Alpestris* (Uhlmann 2015). Pampeliška hercynská je alpsko-hercynský druh, dosud známý z východního Německa, jihozápadního Polska, ČR, Rakouska a severní Itálie (Uhlmann 2015, Trávníček et al. ined.); v Česku se vyskytuje roztroušeně v chladnějších a vlhčích, především horských, oblastech (Trávníček et al. 2010). Na Šumavě je tento taxon roztroušený, dosud zaznamenaný pouze na české straně pohoří, a to celkem na 12 lokalitách; jako méně konkurenceschopný druh se *T. hercynicum* vyskytuje nejčastěji na travnatých okrajích komunikací nebo v rozvolněných trávnicích a na loučkách v blízkosti sídel a horských rekreačních zařízení.

## *Taraxacum hercynicum* – Rhätischer Löwenzahn

*Taraxacum hercynicum* ist eine Art, die manchmal mit *T. rhaeticum* Soest verbunden wird (Trávníček et al. 2010), sehr wahrscheinlich handelt es sich um 2 unterschiedliche, auch wenn verwandte Mikrospezies, die manchmal der Sektion *Alpestris* zugeordnet werden (Uhlmann 2015). *Taraxacum hercynicum* ist eine alpin-herzynische Art, bisher aus Ostdeutschland, dem südwestlichen Polen, Tschechien, Österreich und Norditalien bekannt (Uhlmann 2015, Trávníček et al. ined.); in Tschechien kommt es zerstreut in kälteren und feuchteren Gebieten vor (Trávníček et al. 2010). Im Böhmerwald ist dieses Taxon zerstreut, bisher nur auf tschechischer Seite des Gebirges in 12 Lokalitäten festgestellt; als weniger konkurrenzfähige Art kommt *T. hercynicum* am häufigsten an grasigen Straßenrändern oder in aufgelockerten Rasen und auf Wiesen in der Nähe von Siedlungen und Erholungseinrichtungen in den Gebirgen vor.

## Červený seznam Šumavy/Rote Liste des Böhmerwaldes

NT (Near Threatened/Blízké ohrožení/Potenziell gefährdet)

## Literatura/Literatur



**Europäische Union  
Evropská unie**  
Europäischer Fonds für  
regionale Entwicklung  
Evropský fond pro  
regionální rozvoj



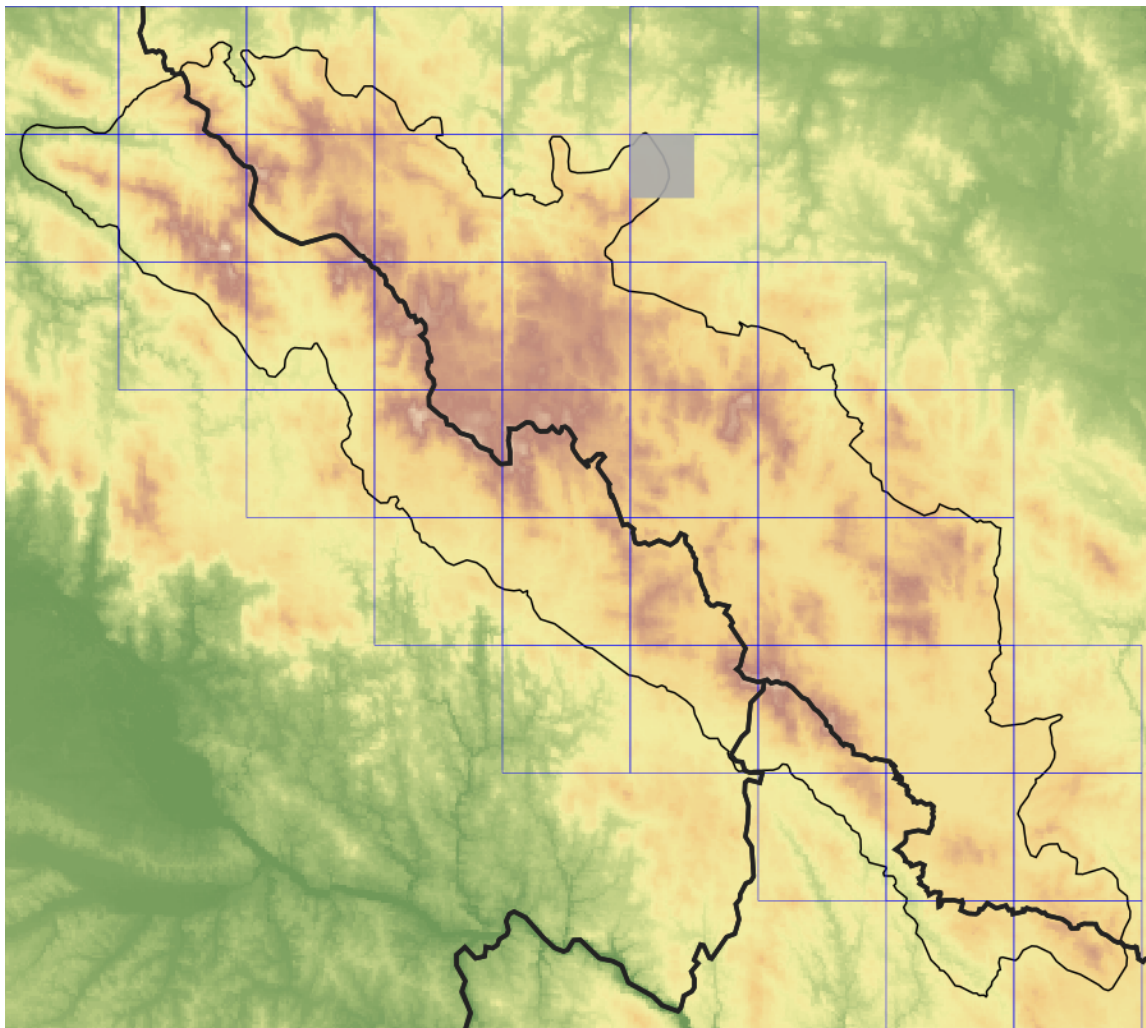
**Ziel ETZ | Cíl EÚS**  
Freistaat Bayern –  
Tschechische Republik  
Česká republika –  
Svobodný stát Bavorsko  
2014 – 2020 (INTERREG V)



FLORA DES  
BÖHMERWALDES

KVĚTENA  
ŠUMAVY

## Mapa rozšíření/Erweiterungskarte



### Legenda

- ověřené záznamy
- neověřené záznamy
- nejisté záznamy

### Legende

- Verifizierte Angaben
- Noch nicht verifizierte Angaben
- Unsichere Angaben

© Květena Šumavy/Flora des Böhmerwaldes 23/04/2026

Data o rozšíření rostlin pochází z Databáze české flóry a vegetace ([Pladias](#)), bavorské národní databáze ([AFvB](#)) a nově získaných dat v projektu Květena Šumavy. Data jsou zobrazována v síťové mapě založené na kvadrantech středoevropské mapovací sítě 5 × 3 zeměpisné minuty (ca. 5,5 × 5,9 km).

Die Verbreitungsdaten der Pflanzen stammen aus der Datenbank der Tschechischen Flora und Vegetation ([Pladias](#)), der Datenbank zur Flora von Bayern ([AFvB](#)) und neu erfassten Daten aus dem Projekt Flora des Böhmerwaldes. Angaben zur Verbreitung werden basierend auf dem Kartenraster für Mitteleuropa angegeben, abgeleitet von Quadranten mit 5 × 3 Bogenminuten (ca. 5,5 × 5,9 km).



**Evropská unie**  
Evropský fond pro regionální rozvoj



**Ziel ETZ | Cíl EÚS**  
Freistaat Bayern –  
Tschechische Republik  
Česká republika –  
Svobodný stát Bavorsko  
2014 – 2020 (INTERREG V)

FLORA DES  
BÖHMERWALDES

KVĚTENA  
ŠUMAVY

## Fotografie/Fotos



*Taraxacum hercynicum* – Milan Štech – Rejštejnské Zhůří.



**Europäische Union  
Evropská unie**  
Europäischer Fonds für  
regionale Entwicklung  
Evropský fond pro  
regionální rozvoj



**Ziel ETZ | Cíl EÚS**  
Freistaat Bayern –  
Tschechische Republik  
Česká republika –  
Svobodný stát Bavorsko  
2014 – 2020 (INTERREG V)

FLORA DES  
BÖHMERWALDES

KVĚTENA  
ŠUMAVY