

## ***Taraxacum ingens* – pampeliška obrovitá**

*Taraxacum ingens* je druh známý ze střední a severní Evropy. V ČR se vyskytuje častěji v severní polovině státu, až hojně pak zejména na východní Moravě, jinde jen zřídka (Kirschner et al. 2007+; Trávníček et al. 2010). Výskyt pampelišky obrovité na Šumavě není příliš častý, doposud je známo celkem 9 lokalit, a to pouze z české strany pohoří. Zaznamenána byla na mezofilních loukách, travnatých místech v obcích a u komunikací, zpravidla v nepříliš bohatých populacích.

## ***Taraxacum ingens* – Riesiger Löwenzahn**

\**Taraxacum ingens* ist eine aus Mittel- und Nordeuropa bekannte Art. In Tschechien kommt er häufiger in der nördlichen Hälfte des Landes, bis häufiger dann insbesondere in Ostmähren, anderswo nur selten vor (Kirschner et al. 2007+; Trávníček et al. 2010). Das Vorkommen des Riesigen Löwenzahns im Böhmerwald ist nicht so häufig, bisher sind insgesamt 9 Lokalitäten, und zwar nur vom tschechischen Teil des Gebirges bekannt. Er wurde auf mesophilen Wiesen, grasigen Stellen und an Straßen, in der Regel in nicht zu reichen Populationen, festgestellt.

## **Červený seznam Šumavy/Rote Liste des Böhmerwaldes**

LC (Least Concern/Neohrožené/Nicht gefährdet)

## **Literatura/Literatur**



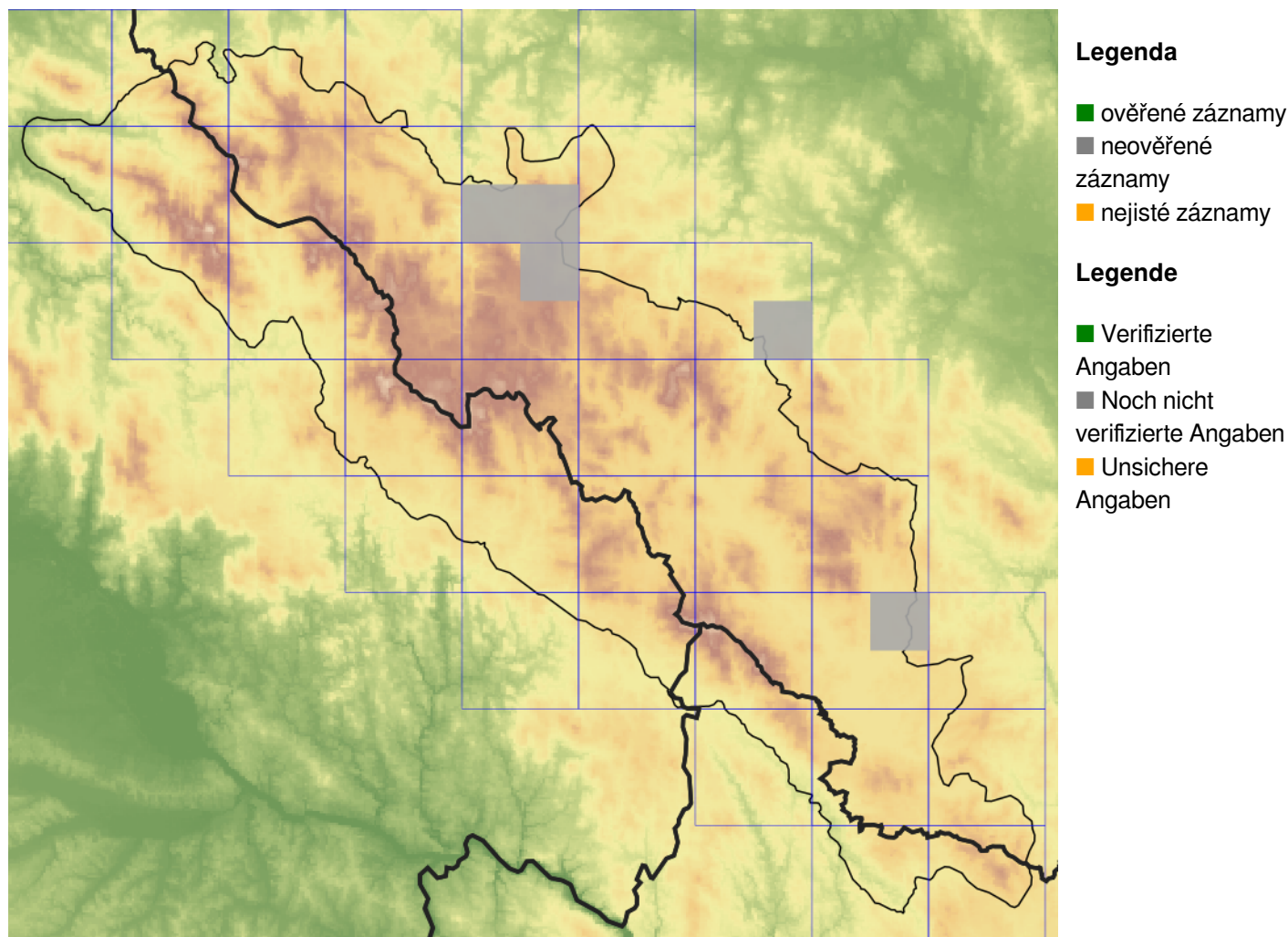
**Europäische Union  
Evropská unie**  
Europäischer Fonds für  
regionale Entwicklung  
Evropský fond pro  
regionální rozvoj



**Ziel ETZ | Cíl EÚS**  
Freistaat Bayern –  
Tschechische Republik  
Česká republika –  
Svobodný stát Bavorsko  
2014 – 2020 (INTERREG V)

  
**FLORA DES  
BÖHMERWALDES** **KVĚTENA  
ŠUMAVY**

## Mapa rozšíření/Erweiterungskarte



© Květena Šumavy/Flora des Böhmerwaldes 22/04/2026

Data o rozšíření rostlin pochází z Databáze české flóry a vegetace ([Pladias](#)), bavorské národní databáze ([AFvB](#)) a nově získaných dat v projektu Květena Šumavy. Data jsou zobrazována v síťové mapě založené na kvadrantech středoevropské mapovací sítě 5 × 3 zeměpisné minuty (ca. 5,5 × 5,9 km).

Die Verbreitungsdaten der Pflanzen stammen aus der Datenbank der Tschechischen Flora und Vegetation ([Pladias](#)), der Datenbank zur Flora von Bayern ([AFvB](#)) und neu erfassten Daten aus dem Projekt Flora des Böhmerwaldes. Angaben zur Verbreitung werden basierend auf dem Kartenraster für Mitteleuropa angegeben, abgeleitet von Quadranten mit 5 × 3 Bogenminuten (ca. 5,5 × 5,9 km).



**Evropská unie**  
Evropský fond pro regionální rozvoj



**Ziel ETZ | Cíl EÚS**  
Freistaat Bayern –  
Tschechische Republik  
Česká republika –  
Svobodný stát Bavorsko  
2014 – 2020 (INTERREG V)

FLORA DES  
BÖHMERWALDES

KVĚTENA  
ŠUMAVY

## Fotografie/Fotos



© Alena Lepší

*Taraxacum ingens* – Alena Lepší – Hartmanice.



Europská unie  
Evropská unie  
Europäischer Fonds für  
regionale Entwicklung  
Evropský fond pro  
regionální rozvoj



Ziel ETZ | Cíl EÚS  
Freistaat Bayern –  
Tschechische Republik  
Česká republika –  
Svobodný stát Bavorsko  
2014 – 2020 (INTERREG V)

FLORA DES  
BÖHMERWALDES

KVĚTENA  
ŠUMAVY



© Alena Lepší

*Taraxacum ingens* – Alena Lepší – Hartmanice.



**Europská unie**  
**Evropská unie**  
Europäischer Fonds für  
regionale Entwicklung  
Evropský fond pro  
regionální rozvoj



**Ziel ETZ | Cíl EÚS**  
Freistaat Bayern –  
Tschechische Republik  
Česká republika –  
Svobodný stát Bavorsko  
2014 – 2020 (INTERREG V)

**FLORA DES  
BÖHMERWALDES**  
**KVĚTENA  
ŠUMAVY**



© Alena Lepší

*Taraxacum ingens* – Alena Lepší – Hartmanice.



**Europäische Union  
Evropská unie**  
Europäischer Fonds für  
regionale Entwicklung  
Evropský fond pro  
regionální rozvoj



**Ziel ETZ | Cíl EÚS**  
Freistaat Bayern –  
Tschechische Republik  
Česká republika –  
Svobodný stát Bavorsko  
2014 – 2020 (INTERREG V)

**FLORA DES  
BÖHMERWALDES**  
  
**KVĚTENA  
ŠUMAVY**



© Alena Lepší

***Taraxacum ingens* – Alena Lepší – Hartmanice.**



**Europäische Union  
Evropská unie**  
Europäischer Fonds für  
regionale Entwicklung  
Evropský fond pro  
regionální rozvoj



**Ziel ETZ | Cíl EÚS**  
Freistaat Bayern –  
Tschechische Republik  
Česká republika –  
Svobodný stát Bavorsko  
2014 – 2020 (INTERREG V)

**FLORA DES  
BÖHMERWALDES**  
**KVĚTEN  
ŠUMAVY**



*Taraxacum ingens* – Alena Lepší – Hartmanice.



**Europäische Union**  
**Evropská unie**  
Europäischer Fonds für  
regionale Entwicklung  
Evropský fond pro  
regionální rozvoj



**Ziel ETZ | Cíl EÚS**  
Freistaat Bayern –  
Tschechische Republik  
Česká republika –  
Svobodný stát Bavorsko  
2014 – 2020 (INTERREG V)

**FLORA DES**  
**BÖHMERWALDES**

**KVĚTENA**  
**ŠUMAVY**