

***Senecio ovatus* – starček Fuchsův, starček vejčitý**

Středoevropský druh s areálem od východní Francie po Slovensko, těžiště výskytu má ve středních polohách. Na Šumavě se vyskytuje souvisle v celém pohoří, a to na české, bavorské i rakouské straně. Charakteristickým stanovištěm jsou lesní světliny a lesní paseky, zejména v mezickém prostředí ve stupni bučin, místy se objevuje i v bezlesí na nekosených, zarůstajících plochách. V území se vyskytuje jen nominální poddruh (subsp. *ovatus*), dochází zde ovšem ke křížení s příbuznými druhy *Senecio germanicus* i *S. hercynicus*.

***Senecio ovatus* – Fuchs' Greiskraut**

Středoevropský druh s areálem od východní Francie po Slovensko, těžiště výskytu má ve středních polohách. Na Šumavě se vyskytuje souvisle v celém pohoří, a to na české, bavorské i rakouské straně. Charakteristickým stanovištěm jsou lesní světliny a lesní paseky, zejména v mezickém prostředí ve stupni bučin, místy se objevuje i v bezlesí na nekosených, zarůstajících plochách. V území se vyskytuje jen nominální poddruh (subsp. *ovatus*), dochází zde ovšem ke křížení s příbuznými druhy *Senecio germanicus* i *S. hercynicus*.

Červený seznam Šumavy/Rote Liste des Böhmerwaldes

LC (Least Concern/Neohrozené/Nicht gefährdet)

Literatura/Literatur



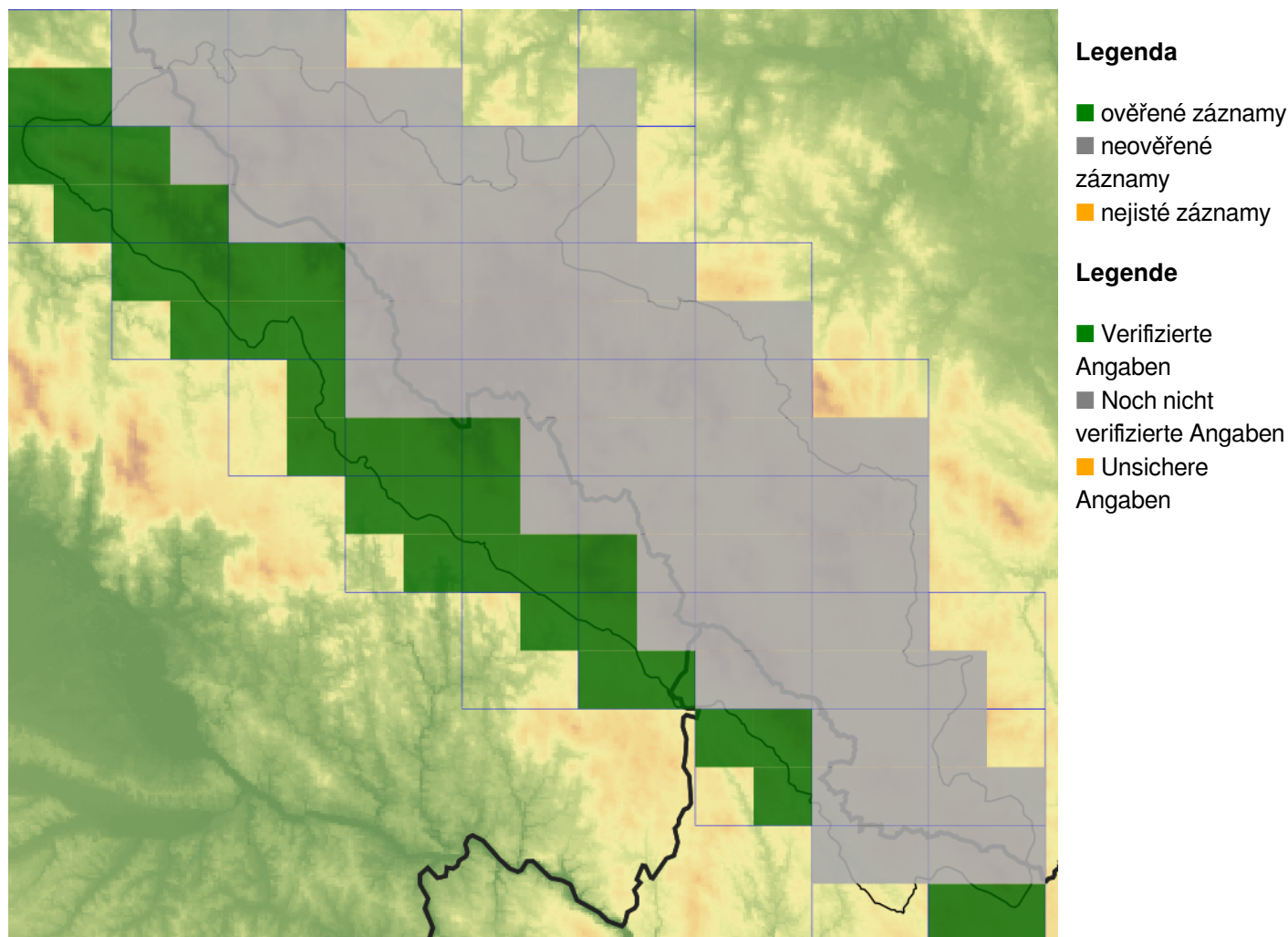
**Europäische Union
Evropská unie**
Europäischer Fonds für
regionale Entwicklung
Evropský fond pro
regionální rozvoj



Ziel ETZ | Cíl EÚS
Freistaat Bayern –
Tschechische Republik
Česká republika –
Svobodný stát Bavorsko
2014 – 2020 (INTERREG V)


**FLORA DES
BÖHMERWALDES** **KVĚTENA
ŠUMAVY**

Mapa rozšíření/Erweiterungskarte



© Květena Šumavy/Flora des Böhmerwaldes 22/04/2026

Data o rozšíření rostlin pochází z Databáze české flóry a vegetace ([Pladias](#)), bavorské národní databáze ([AFvB](#)) a nově získaných dat v projektu Květena Šumavy. Data jsou zobrazována v síťové mapě založené na kvadrantech středoevropské mapovací sítě 5 × 3 zeměpisné minuty (ca. 5,5 × 5,9 km).

Die Verbreitungsdaten der Pflanzen stammen aus der Datenbank der Tschechischen Flora und Vegetation ([Pladias](#)), der Datenbank zur Flora von Bayern ([AFvB](#)) und neu erfassten Daten aus dem Projekt Flora des Böhmerwaldes. Angaben zur Verbreitung werden basierend auf dem Kartenraster für Mitteleuropa angegeben, abgeleitet von Quadranten mit 5 × 3 Bogenminuten (ca. 5,5 × 5,9 km).



Evropská unie
Evropský fond pro regionální rozvoj



Ziel ETZ | Cíl EÚS
Freistaat Bayern –
Tschechische Republik
Česká republika –
Svobodný stát Bavorsko
2014 – 2020 (INTERREG V)

FLORA DES
BÖHMERWALDES

KVĚTENA
ŠUMAVY

Fotografie/Fotos



Senecio ovatus – Pavla Čížková – Boubínské jezírko.



**Europäische Union
Evropská unie**
Europäischer Fonds für
regionale Entwicklung
Evropský fond pro
regionální rozvoj



Ziel ETZ | Cíl EÚS
Freistaat Bayern –
Tschechische Republik
Česká republika –
Svobodný stát Bavorsko
2014 – 2020 (INTERREG V)

FLORA DES
BÖHMERWALDES

The logo for the Flora of the Bohemian Paradise, featuring a stylized plant and the text 'KVĚTENA ŠUMAVY'.



Senecio ovatus – Milan Štech – Horská Kvilda, Stará Huť u Zhůří.



Europäische Union
Evropská unie
Europäischer Fonds für
regionale Entwicklung
Evropský fond pro
regionální rozvoj



Ziel ETZ | Cíl EÚS
Freistaat Bayern –
Tschechische Republik
Česká republika –
Svobodný stát Bavorsko
2014 – 2020 (INTERREG V)

FLORA DES
BÖHMERWALDES



KVĚTENA
ŠUMAVY



Senecio ovatus – Milan Štech – Knížecí Pláně.



**Europäische Union
Evropská unie**
Europäischer Fonds für
regionale Entwicklung
Evropský fond pro
regionální rozvoj



Ziel ETZ | Cíl EÚS
Freistaat Bayern –
Tschechische Republik
Česká republika –
Svobodný stát Bavorsko
2014 – 2020 (INTERREG V)

**FLORA DES
BÖHMERWALDES**

**KVĚTENA
ŠUMAVY**