

## ***Myosotis nemorosa* – pomněnka hajní**

Pomněnka hajní se vyskytuje v celé Evropě vyjma Pyrenejského poloostrova a Britských ostrovů, na východ zasahuje až na Ural. Tento druh s těžištěm výskytu v oreofytiku a vyšším mezofytiku se na Šumavě vyskytuje hojně po celém území. Vyhledává bahnitě břehy lesních potoků a pramenišť, vlhké louky, okraje vlhkých příkopů a vysokostébelné horské nivy. Preferuje vlhké až mokré živinami bohaté půdy slabě kyselé až neutrální reakce.

## ***Myosotis nemorosa* – Hain-Vergissmeinnicht, Scharfkantiges Sumpf-Vergißmeinnicht**

Pomněnka hajní se vyskytuje v celé Evropě vyjma Pyrenejského poloostrova a Britských ostrovů, na východ zasahuje až na Ural. Tento druh s těžištěm výskytu v oreofytiku a vyšším mezofytiku se na Šumavě vyskytuje hojně po celém území. Vyhledává bahnitě břehy lesních potoků a pramenišť, vlhké louky, okraje vlhkých příkopů a vysokostébelné horské nivy. Preferuje vlhké až mokré živinami bohaté půdy slabě kyselé až neutrální reakce.

## **Červený seznam Šumavy/Rote Liste des Böhmerwaldes**

LC (Least Concern/Neohrožené/Nicht gefährdet)

## **Literatura/Literatur**



**Europäische Union  
Evropská unie**  
Europäischer Fonds für  
regionale Entwicklung  
Evropský fond pro  
regionální rozvoj



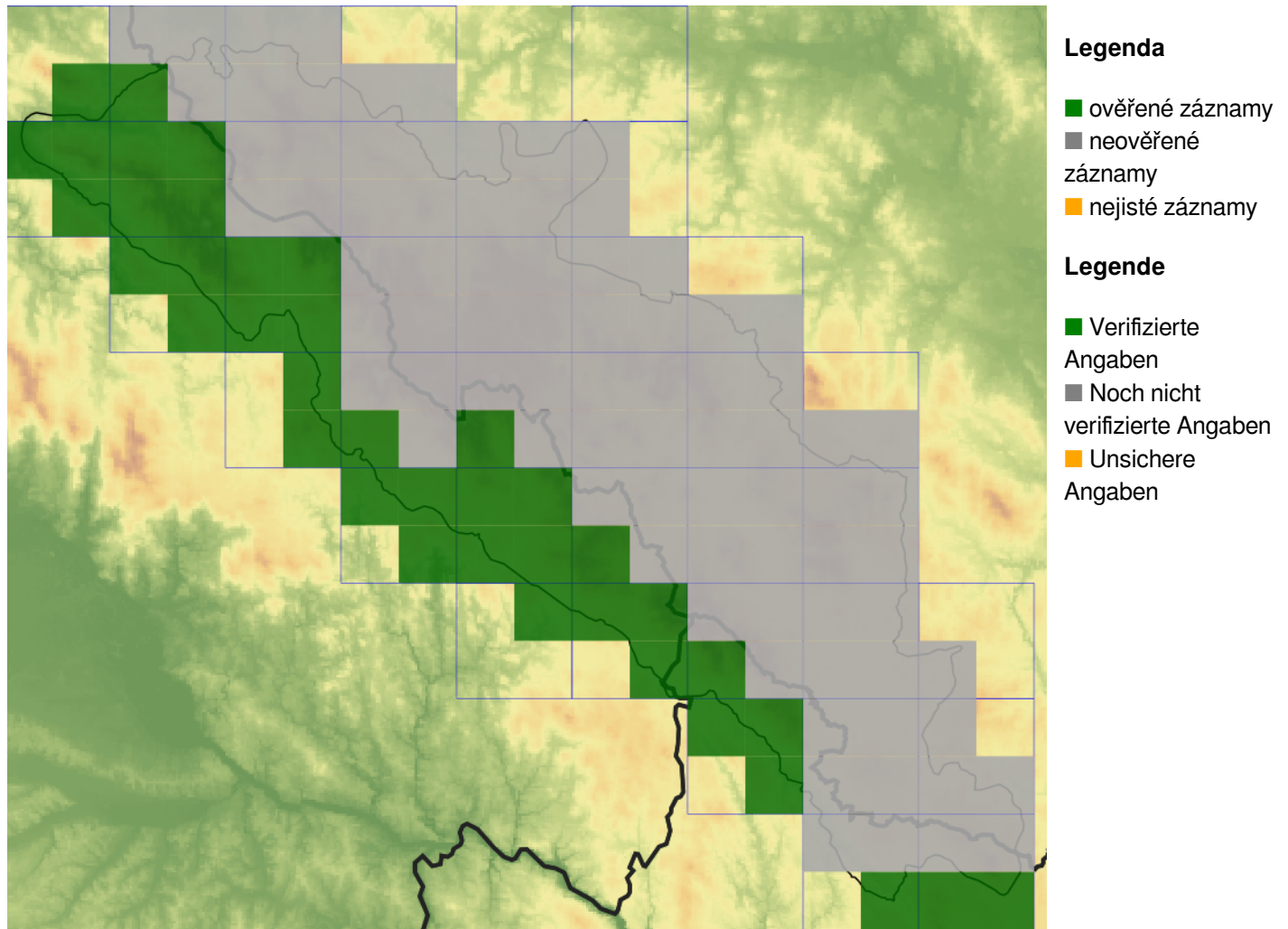
**Ziel ETZ | Cíl EÚS**  
Freistaat Bayern –  
Tschechische Republik  
Česká republika –  
Svobodný stát Bavorsko  
2014 – 2020 (INTERREG V)



FLORA DES  
BÖHMERWALDES

KVĚTENA  
ŠUMAVY

## Mapa rozšíření/Erweiterungskarte



© Květena Šumavy/Flora des Böhmerwaldes 21/04/2026

Data o rozšíření rostlin pochází z Databáze české flóry a vegetace ([Pladias](#)), bavorské národní databáze ([AFvB](#)) a nově získaných dat v projektu Květena Šumavy. Data jsou zobrazována v síťové mapě založené na kvadrantech středoevropské mapovací sítě 5 × 3 zeměpisné minuty (ca. 5,5 × 5,9 km).

Die Verbreitungsdaten der Pflanzen stammen aus der Datenbank der Tschechischen Flora und Vegetation ([Pladias](#)), der Datenbank zur Flora von Bayern ([AFvB](#)) und neu erfassten Daten aus dem Projekt Flora des Böhmerwaldes. Angaben zur Verbreitung werden basierend auf dem Kartenraster für Mitteleuropa angegeben, abgeleitet von Quadranten mit 5 × 3 Bogenminuten (ca. 5,5 × 5,9 km).



**Evropská unie**  
Evropský fond pro regionální rozvoj



**Ziel ETZ | Cíl EÚS**  
Freistaat Bayern –  
Tschechische Republik  
Česká republika –  
Svobodný stát Bavorsko  
2014 – 2020 (INTERREG V)



## Fotografie/Fotos



*Myosotis nemorosa* – Milan Štech – Rašeliniště Bobovec.



**Europäische Union  
Evropská unie**  
Europäischer Fonds für  
regionale Entwicklung  
Evropský fond pro  
regionální rozvoj



**Ziel ETZ | Cíl EÚS**  
Freistaat Bayern –  
Tschechische Republik  
Česká republika –  
Svobodný stát Bavorsko  
2014 – 2020 (INTERREG V)

**FLORA DES  
BÖHMERWALDES**  
**KVĚTEN  
ŠUMAVY**



© Milan Štech

*Myosotis nemorosa* – Milan Štech – Rašeliniště Bobovec.



**Europäische Union  
Evropská unie**  
Europäischer Fonds für  
regionale Entwicklung  
Evropský fond pro  
regionální rozvoj



**Ziel ETZ | Cíl EÚS**  
Freistaat Bayern –  
Tschechische Republik  
Česká republika –  
Svobodný stát Bavorsko  
2014 – 2020 (INTERREG V)

  
**FLORA DES  
BÖHMERWALDES**



© Alena Lepší

***Myosotis nemorosa* – Alena Lepší – Kašperské Hory.**



**Europäische Union  
Evropská unie**  
Europäischer Fonds für  
regionale Entwicklung  
Evropský fond pro  
regionální rozvoj



**Ziel ETZ | Cíl EÚS**  
Freistaat Bayern –  
Tschechische Republik  
Česká republika –  
Svobodný stát Bavorsko  
2014 – 2020 (INTERREG V)

**FLORA DES  
BÖHMERWALDES**  
**KVĚTENA  
ŠUMAVY**



© Alena Lepší

***Myosotis nemorosa* – Alena Lepší – Kašperské Hory.**



**Europäische Union  
Evropská unie**  
Europäischer Fonds für  
regionale Entwicklung  
Evropský fond pro  
regionální rozvoj



**Ziel ETZ | Cíl EÚS**  
Freistaat Bayern –  
Tschechische Republik  
Česká republika –  
Svobodný stát Bavorsko  
2014 – 2020 (INTERREG V)

**FLORA DES  
BÖHMERWALDES**  
**KVĚTENA  
ŠUMAVY**