

***Lysimachia punctata* – vrbina tečkovaná**

Nepůvodní druh, který je na celé Šumavě roztroušeně pěstován jako okrasná trvalka a občas zplaňuje, nebo přetrvává v místech zaniklého osídlení. Na bavorské a hornorakouské straně pohoří jsou údaje o zplanění četnější než v Čechách. Vrbina tečkovaná pochází z jihovýchodní Evropy, hranice původního areálu je místy setřena druhotným výskytem (Skalický in Hejný & Slavík 1992).

***Lysimachia punctata* – Punktierter Gilbweiderich**

Eine nicht ursprüngliche Art, die im ganzen Böhmerwald als Zierstaude gepflanzt wird und ab und zu verwildert oder in Stellen der untergegangenen Besiedlung überdauert. Auf bayerischer und oberösterreichischer Seite des Böhmerwaldes sind die Angaben über die Verwilderung häufiger als in Böhmen. Der punktierte Gilbweiderich stammt aus Südosteuropa, die Grenze des ursprünglichen Areals ist stellenweise durch das sekundäre Vorkommen verwischt (Skalický in Hejný & Slavík 1992).

Červený seznam Šumavy/Rote Liste des Böhmerwaldes

NA (Not Applicable/Nevhodné pro hodnocení/Bewertungsungeeignet)

Literatura/Literatur

Hejný S. & Slavík B. (eds) (1992) Květena České republiky 3. – 544 p., Academia, Praha.



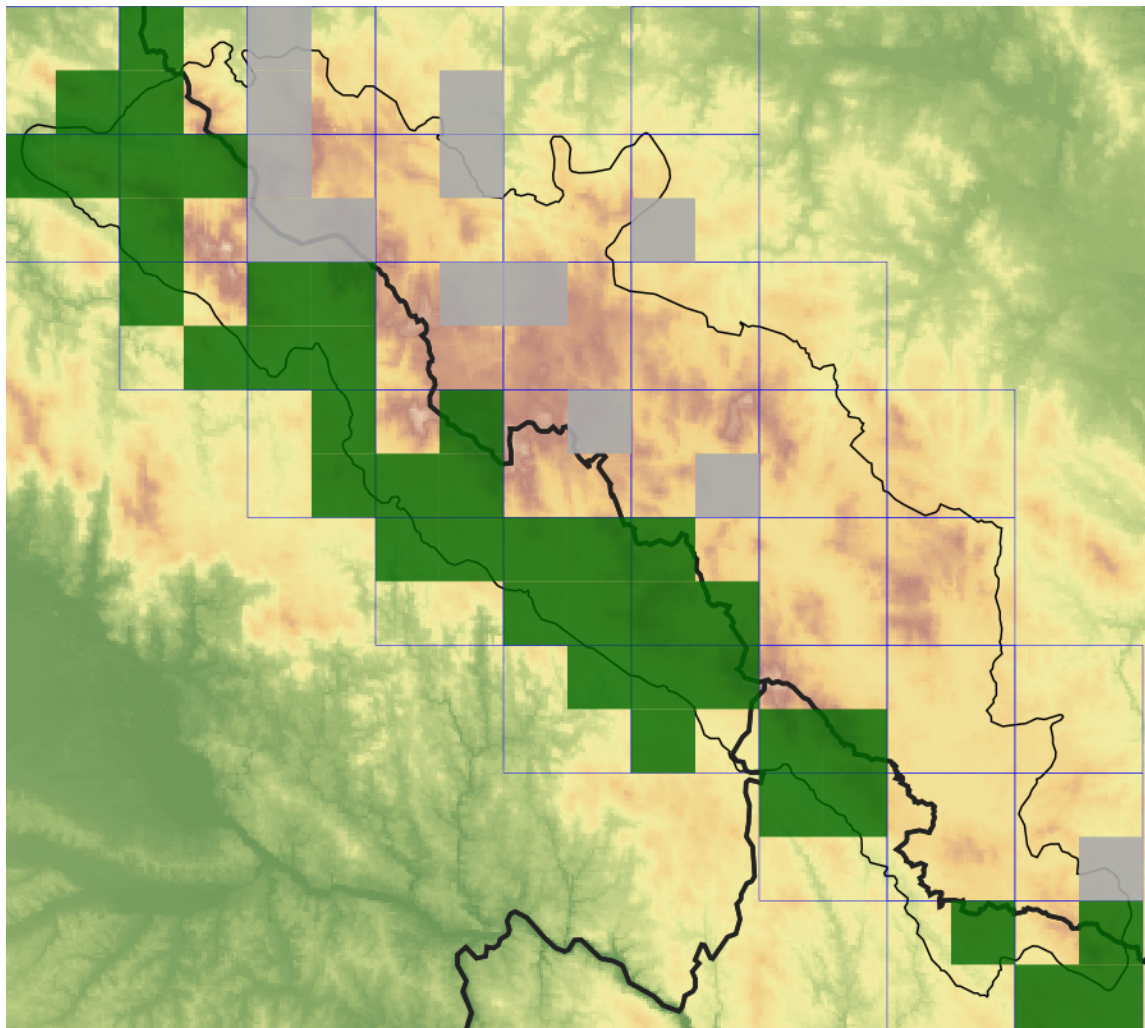
**Europäische Union
Evropská unie**
Europäischer Fonds für
regionale Entwicklung
Evropský fond pro
regionální rozvoj



Ziel ETZ | Cíl EÚS
Freistaat Bayern –
Tschechische Republik
Česká republika –
Svobodný stát Bavorsko
2014 – 2020 (INTERREG V)



Mapa rozšíření/Erweiterungskarte



Legenda

- ověřené záznamy
- neověřené záznamy
- nejisté záznamy

Legende

- Verifizierte Angaben
- Noch nicht verifizierte Angaben
- Unsichere Angaben

© Květena Šumavy/Flora des Böhmerwaldes 22/04/2026

Data o rozšíření rostlin pochází z Databáze české flóry a vegetace ([Pladias](#)), bavorské národní databáze ([AFvB](#)) a nově získaných dat v projektu Květena Šumavy. Data jsou zobrazována v síťové mapě založené na kvadrantech středoevropské mapovací sítě 5 × 3 zeměpisné minuty (ca. 5,5 × 5,9 km).

Die Verbreitungsdaten der Pflanzen stammen aus der Datenbank der Tschechischen Flora und Vegetation ([Pladias](#)), der Datenbank zur Flora von Bayern ([AFvB](#)) und neu erfassten Daten aus dem Projekt Flora des Böhmerwaldes. Angaben zur Verbreitung werden basierend auf dem Kartenraster für Mitteleuropa angegeben, abgeleitet von Quadranten mit 5 × 3 Bogenminuten (ca. 5,5 × 5,9 km).



Evropská unie
Evropský fond pro regionální rozvoj



Ziel ETZ | Cíl EÚS
Freistaat Bayern –
Tschechische Republik
Česká republika –
Svobodný stát Bavorsko
2014 – 2020 (INTERREG V)



Fotografie/Fotos



Lysimachia punctata – Milan Štech – Waldhauser.



**Europäische Union
Evropská unie**
Europäischer Fonds für
regionale Entwicklung
Evropský fond pro
regionální rozvoj



Ziel ETZ | Cíl EÚS
Freistaat Bayern –
Tschechische Republik
Česká republika –
Svobodný stát Bavorsko
2014 – 2020 (INTERREG V)

**FLORA DES
BÖHMERWALDES**
**KVĚTENA
ŠUMAVY**



Lysimachia punctata – Milan Štech – Waldhauser.



**Europäische Union
Evropská unie**
Europäischer Fonds für
regionale Entwicklung
Evropský fond pro
regionální rozvoj



Ziel ETZ | Cíl EÚS
Freistaat Bayern –
Tschechische Republik
Česká republika –
Svobodný stát Bavorsko
2014 – 2020 (INTERREG V)

**FLORA DES
BÖHMERWALDES**
**KVĚTENA
ŠUMAVY**