

## *Juncus tenageia* – sítina rybniční

Jediný údaj o výskytu tohoto velmi vzácného suboceanického druhu obnažených rybničních den na území vlastní Šumavy pochází z počátku 19. století od Černé v Pošumaví (Nenning in Presl & Presl 1819). Těsně za hranicí území byl druh v minulosti doložen z Vimperka (Bič 1950 BRNU; Kirschner in Wild et al. 2019).

## *Juncus tenageia* – Sand-Binse

Die einzige Angabe über das Vorkommen dieser sehr seltenen suboceanischen Art entblößter Teichböden auf dem Gebiet des eigentlichen Böhmerwaldes stammt vom Beginn des 19. Jahrhunderts von Černá v Pošumaví (Nenning in Presl & Presl 1819). Unmittelbar hinter der Gebietsgrenze wurde die Art in der Vergangenheit aus Vimperk belegt (Bič 1950 BRNU; Kirschner in Wild et al. 2019).

## Červený seznam Šumavy/Rote Liste des Böhmerwaldes

RE (Regionally Extinct/Regionálně vyhynulé /Regional ausgestorben)

## Literatura/Literatur

Presl J. S. & Presl C. B. (1819) Flora čechica. – (16) et 224 p., Pragae.

Wild J., Kaplan Z., Danihelka J., Petřík P., Chytrý M., Novotný P., Rohn M., Šulc V., Brůna J., Chobot K., Ekrt L., Holubová D., Knollová I., Kocián P., Štech M., Štěpánek J. & Zouhar V. (2019) Plant distribution data for the Czech Republic integrated in the Pladias database. – Preslia 91: 1–24. Dostupné z: <https://pladias.cz/> [cit. 2020-22].



**Europäische Union**  
**Evropská unie**  
Europäischer Fonds für  
regionale Entwicklung  
Evropský fond pro  
regionální rozvoj



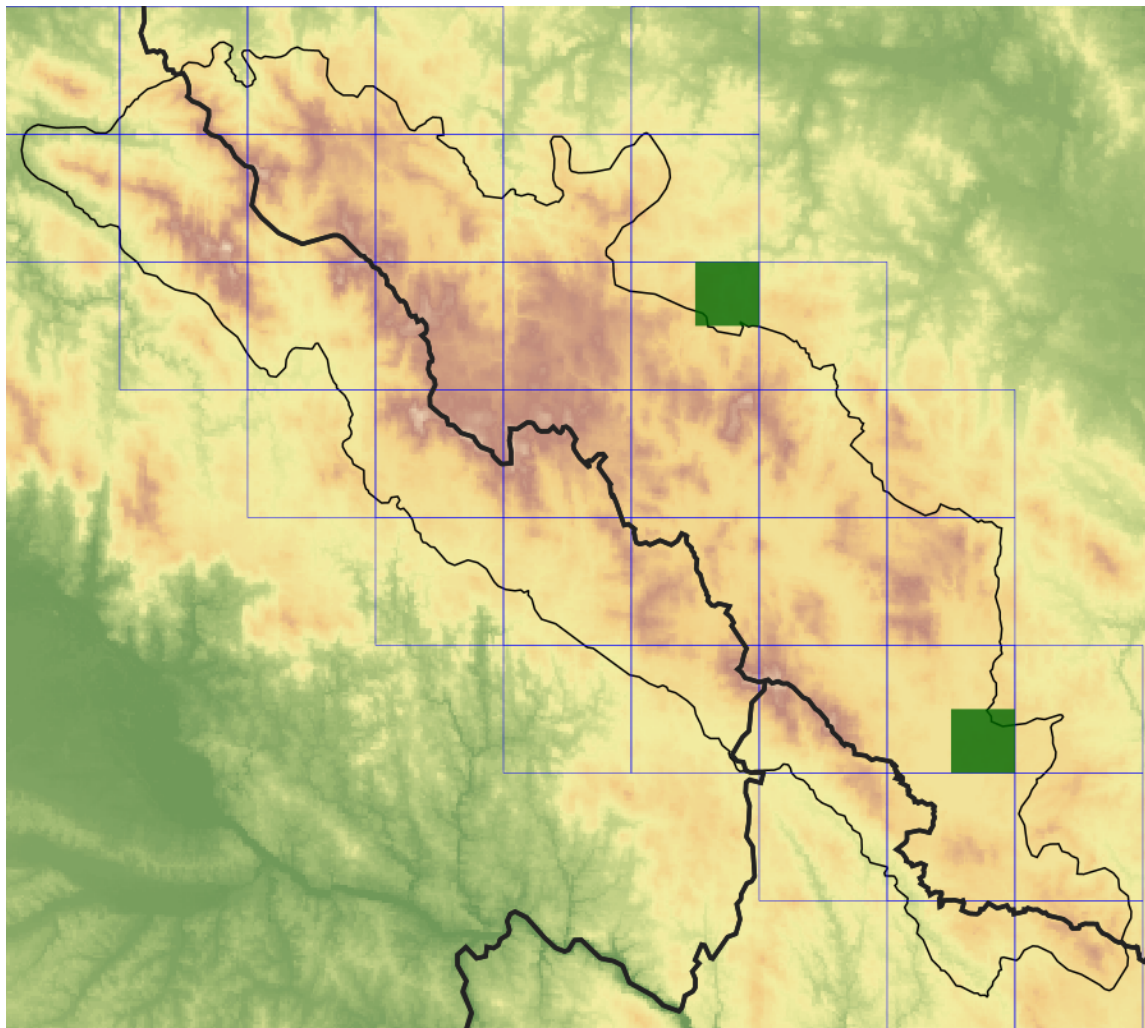
**Ziel ETZ | Cíl EÚS**  
Freistaat Bayern –  
Tschechische Republik  
Česká republika –  
Svobodný stát Bavorsko  
2014 – 2020 (INTERREG V)



FLORA DES  
BÖHMERWALDES

KVĚTENA  
ŠUMAVY

## Mapa rozšíření/Erweiterungskarte



### Legenda

- ověřené záznamy
- neověřené záznamy
- nejisté záznamy

### Legende

- Verifizierte Angaben
- Noch nicht verifizierte Angaben
- Unsichere Angaben

© Květena Šumavy/Flora des Böhmerwaldes 21/04/2026

Data o rozšíření rostlin pochází z Databáze české flóry a vegetace ([Pladias](#)), bavorské národní databáze ([AFvB](#)) a nově získaných dat v projektu Květena Šumavy. Data jsou zobrazována v síťové mapě založené na kvadrantech středoevropské mapovací sítě 5 × 3 zeměpisné minuty (ca. 5,5 × 5,9 km).

Die Verbreitungsdaten der Pflanzen stammen aus der Datenbank der Tschechischen Flora und Vegetation ([Pladias](#)), der Datenbank zur Flora von Bayern ([AFvB](#)) und neu erfassten Daten aus dem Projekt Flora des Böhmerwaldes. Angaben zur Verbreitung werden basierend auf dem Kartenraster für Mitteleuropa angegeben, abgeleitet von Quadranten mit 5 × 3 Bogenminuten (ca. 5,5 × 5,9 km).



**Evropská unie**  
Evropský fond pro regionální rozvoj



**Ziel ETZ | Cíl EÚS**  
Freistaat Bayern –  
Tschechische Republik  
Česká republika –  
Svobodný stát Bavorsko  
2014 – 2020 (INTERREG V)



## Fotografie/Fotos



**Europäische Union  
Evropská unie**  
Europäischer Fonds für  
regionale Entwicklung  
Evropský fond pro  
regionální rozvoj



**Ziel ETZ | Cíl EÚS**  
Freistaat Bayern –  
Tschechische Republik  
Česká republika –  
Svobodný stát Bavorsko  
2014 – 2020 (INTERREG V)

  
FLORA DES  
BÖHMERWALDES } KVĚTEN  
ŠUMAVY