

***Anemone nemorosa* – sasanka hajní**

Na Šumavě hojný, ve vyšších polohách roztroušený druh jarního fenologického aspektu. Roste v různých typech lesů, zejména listnatých a smíšených, i v bezlesí (zejména na vlhkých a rašelinných loukách, ale také na vřesovištích a v trávnicích na chudých, kyselých půdách). Jeho frekvence do vyšších poloh klesá, v nejvyšších polohách chybí (nejvyšší známý výskyt leží na svahu hory Kleiner Arber v nadmořské výšce 1300 m – not. Boublík K., Kotlínek M. et Lepší M. 2020).
Höchster Standort: 1300 m ü. NHN

***Anemone nemorosa* – Busch-Windröschen**

Eine im Böhmerwald häufige, in höheren Lagen zerstreute Art des phenologischen Frühlingsaspektes. Das Busch-Windröschen wächst in verschiedenen Waldtypen, besonders in Laub- und Mischwäldern sowie im Offenland (besonders auf Sumpf- und Moorwiesen, aber auch auf Heiden und in Rasen auf armen, sauren Böden). Seine Frequenz geht mit höheren Lagen zurück, es fehlt in den höchsten Lagen (das höchstgelegene bekannte Vorkommen liegt am Berghang des Kleinen Arbers in einer Meereshöhe von 1300 m – not. Boublík K., Kotlínek M. et Lepší M. 2020).

Höchster Standort: 1300 m ü. NHN

Červený seznam Šumavy/Rote Liste des Böhmerwaldes

LC (Least Concern/Neohrožené/Nicht gefährdet)

Literatura/Literatur



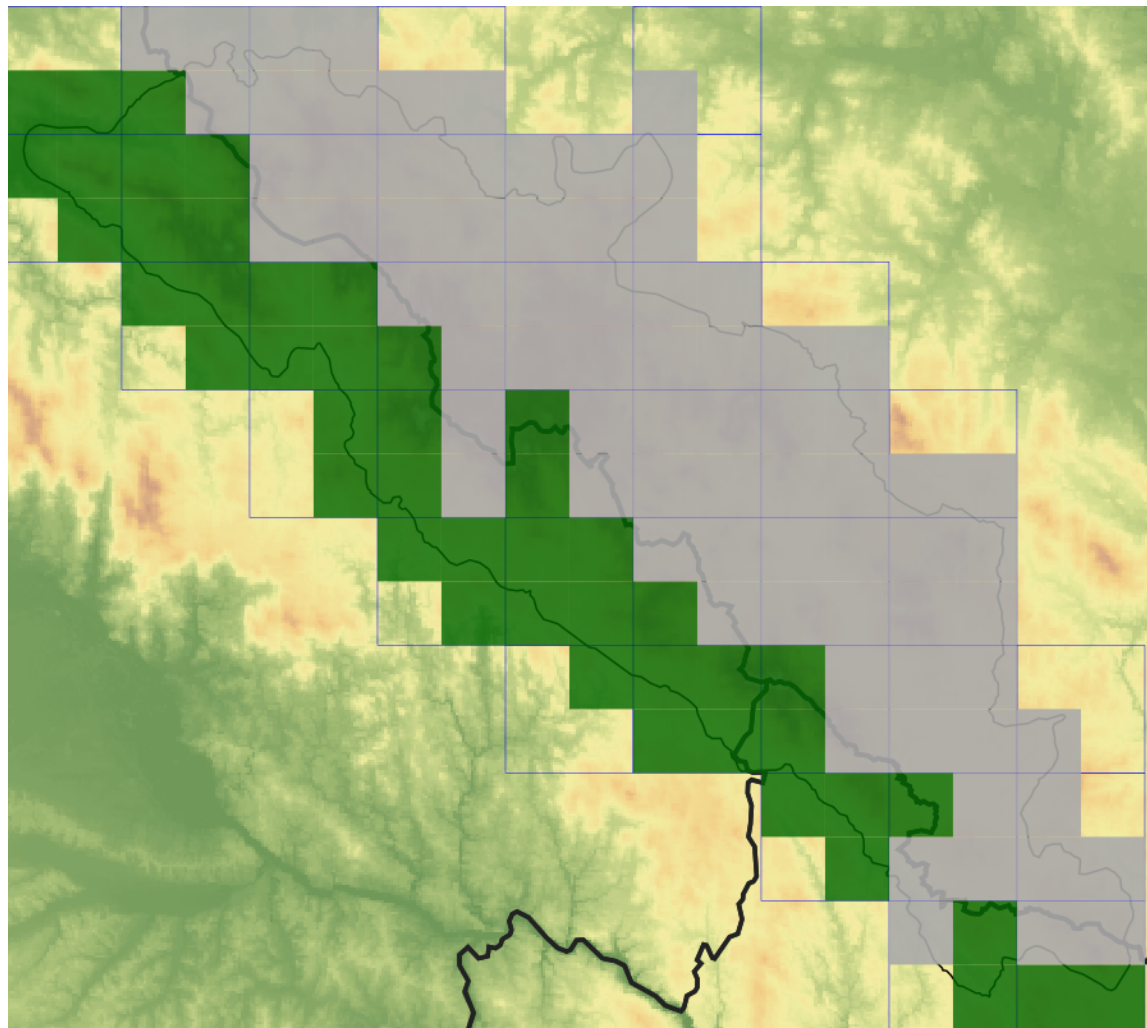
**Europäische Union
Evropská unie**
Europäischer Fonds für
regionale Entwicklung
Evropský fond pro
regionální rozvoj



Ziel ETZ | Cíl EÚS
Freistaat Bayern –
Tschechische Republik
Česká republika –
Svobodný stát Bavorsko
2014 – 2020 (INTERREG V)


**FLORA DES
BÖHMERWALDES**
**KVĚTENA
ŠUMAVY**

Mapa rozšíření/Erweiterungskarte



Legenda

- ověřené záznamy
- neověřené záznamy
- nejisté záznamy

Legende

- Verifizierte Angaben
- Noch nicht verifizierte Angaben
- Unsichere Angaben

© Květena Šumavy/Flora des Böhmerwaldes 22/04/2026

Data o rozšíření rostlin pochází z Databáze české flóry a vegetace ([Pladias](#)), bavorské národní databáze ([AFvB](#)) a nově získaných dat v projektu Květena Šumavy. Data jsou zobrazována v síťové mapě založené na kvadrantech středoevropské mapovací sítě 5 × 3 zeměpisné minuty (ca. 5,5 × 5,9 km).

Die Verbreitungsdaten der Pflanzen stammen aus der Datenbank der Tschechischen Flora und Vegetation ([Pladias](#)), der Datenbank zur Flora von Bayern ([AFvB](#)) und neu erfassten Daten aus dem Projekt Flora des Böhmerwaldes. Angaben zur Verbreitung werden basierend auf dem Kartenraster für Mitteleuropa angegeben, abgeleitet von Quadranten mit 5 × 3 Bogenminuten (ca. 5,5 × 5,9 km).



Evropská unie
Evropský fond pro regionální rozvoj



Ziel ETZ | Cíl EÚS
Freistaat Bayern –
Tschechische Republik
Česká republika –
Svobodný stát Bavorsko
2014 – 2020 (INTERREG V)



Fotografie/Fotos



© Romana Roučková

***Anemone nemorosa* – Romana Roučková – Prášily.**



Europská unie
Evropská unie
Europäischer Fonds für
regionale Entwicklung
Evropský fond pro
regionální rozvoj



Ziel ETZ | Cíl EÚS
Freistaat Bayern –
Tschechische Republik
Česká republika –
Svobodný stát Bavorsko
2014 – 2020 (INTERREG V)

FLORA DES
BÖHMERWALDES

KVĚTENA
ŠUMAVY



Anemone nemorosa – Pavla Čížková – Blanice.



**Europäische Union
Evropská unie**
Europäischer Fonds für
regionale Entwicklung
Evropský fond pro
regionální rozvoj



Ziel ETZ | Cíl EÚS
Freistaat Bayern –
Tschechische Republik
Česká republika –
Svobodný stát Bavorsko
2014 – 2020 (INTERREG V)

**FLORA DES
BÖHMERWALDES**
 **KVĚTENA
ŠUMAVY**