

## *Juncus inflexus* – sítina sivá

Nápadně šedivě zbarvená sítina, která poměrně dobře indikuje zvýšený obsah vápníku v půdě. Proto je v území velmi vzácným druhem a většina jeho lokalit je zřejmě sekundárního původu. Hojněji se vyskytuje až v Předšumaví. Na české straně Šumavy je výskyt znám z několika mikrolokalit v okolí Skelné (např. Nesvadbová & Sofron 1998), z okraje silnice u Špičáku (Pivoňková in Wild et al. 2019) a od Vimperka z okolí Kamenné Lhoty (Chán 1995 in Kolektiv 1995–2000) a z PR Radost (Ekrt 2012). V poslední době je někdy pěstován jako okrasná mokřadní rostlina. Tohoto původu je pravděpodobně výskyt na okraji rybníčku v Černé v Pošumaví (Janáková in Wild et al. 2019). Na rakouské Šumavě se druh pravděpodobně nevyskytuje, na bavorské se zdá být poněkud častějším druhem, avšak lokality jsou převážně podobného sekundárního charakteru jako na české straně.

## *Juncus inflexus* – Blaugrüne Binse

Eine auffallend grau gefärbte Binse, die den erhöhten Kalziumgehalt im Boden ziemlich gut indiziert. Deshalb ist sie im Gebiet eine sehr seltene Art und ihre meisten Lokalitäten haben wahrscheinlich sekundären Ursprung. Häufiger kommt sie erst im Vorböhmerwald vor. Auf tschechischer Seite des Böhmerwaldes ist das Vorkommen aus einigen Mikrolokalitäten in der Nähe von Skelná (z. B. Nesvadbová & Sofron 1998), vom Straßenrand bei Špičák (Pivoňková in Wild et al. 2019) und von Vimperk aus der Umgebung von Kamenná Lhota (Chán 1995 in Kolektiv 1995–2004) und aus dem Naturreservat Radost (Ekrt 2012) bekannt. In der letzten Zeit wird sie manchmal als Ziersumpfpflanze gepflanzt. Diesen Ursprung hat wahrscheinlich das Vorkommen am Rand eines kleinen Teichs in Černá v Pošumaví (Janáková in Wild et al. 2019). Im österreichischen Böhmerwald kommt die Art wahrscheinlich nicht vor, auf bayerischer Seite scheint sie eine ziemlich häufigere Art zu sein, die Lokalitäten sind jedoch überwiegend ähnlichen sekundären Charakters wie auf tschechischer Seite.

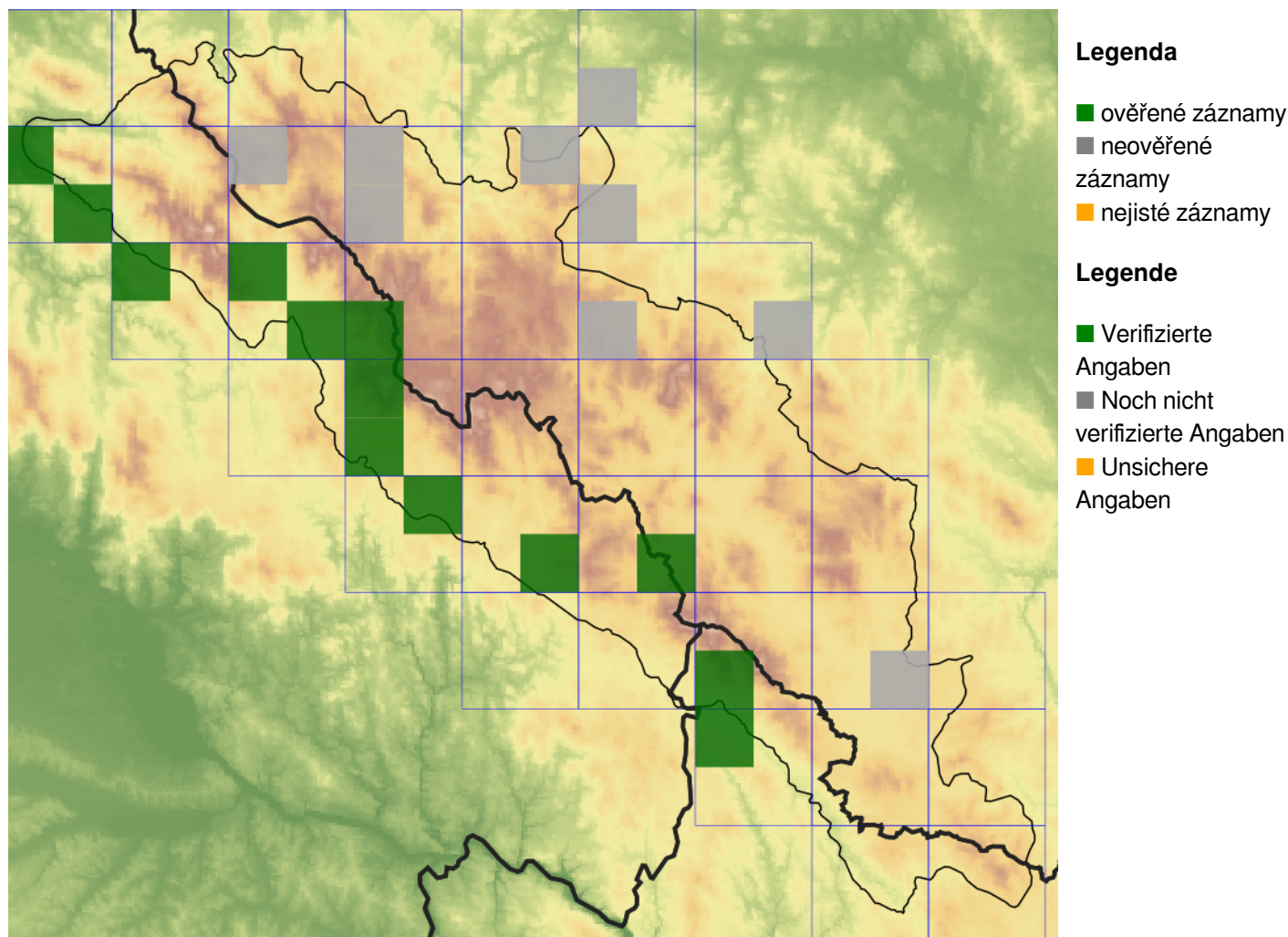
## Červený seznam Šumavy/Rote Liste des Böhmerwaldes

NA (Not Applicable/Nevhodné pro hodnocení/Bewertungsungeeignet)

## Literatura/Literatur

- Ekrt L. (2012) Botanický inventarizační průzkum Přírodní rezervace Radost. – Ms., depon in: Správa CHKO Šumava, Vimperk.
- Kolektiv (zpracovatelů Květeny Šumavy) (1995–2000) Floristická databáze ke květeně Šumavy. – Depon. in: Jihočeská Univerzita, Přírodovědecká fakulta, České Budějovice.
- Nesvadbová J. & Sofron J. (1998) Některé výsledky flóristického výzkumu severozápadní části české a bavorské Šumavy. – Zprávy České Botanické Společnosti: 155–159.
- Wild J., Kaplan Z., Danihelka J., Petřík P., Chytrý M., Novotný P., Rohn M., Šulc V., Brůna J., Chobot K., Ekrt L., Holubová D., Knollová I., Kocián P., Štech M., Štěpánek J. & Zouhar V. (2019) Plant distribution data for the Czech Republic integrated in the Pladias database. – Preslia 91: 1–24. Dostupné z: <https://pladias.cz/> [cit. 2020-22].

## Mapa rozšíření/Erweiterungskarte



© Květena Šumavy/Flora des Böhmerwaldes 22/04/2026

Data o rozšíření rostlin pochází z Databáze české flóry a vegetace ([Pladias](#)), bavorské národní databáze ([AFvB](#)) a nově získaných dat v projektu Květena Šumavy. Data jsou zobrazována v síťové mapě založené na kvadrantech středoevropské mapovací sítě 5 × 3 zeměpisné minuty (ca. 5,5 × 5,9 km).

Die Verbreitungsdaten der Pflanzen stammen aus der Datenbank der Tschechischen Flora und Vegetation ([Pladias](#)), der Datenbank zur Flora von Bayern ([AFvB](#)) und neu erfassten Daten aus dem Projekt Flora des Böhmerwaldes. Angaben zur Verbreitung werden basierend auf dem Kartenraster für Mitteleuropa angegeben, abgeleitet von Quadranten mit 5 × 3 Bogenminuten (ca. 5,5 × 5,9 km).



**Evropská unie**  
Evropský fond pro regionální rozvoj



**Ziel ETZ | Cíl EÚS**  
Freistaat Bayern –  
Tschechische Republik  
Česká republika –  
Svobodný stát Bavorsko  
2014 – 2020 (INTERREG V)

FLORA DES  
BÖHMERWALDES



KVĚTENA  
ŠUMAVY

## Fotografie/Fotos



***Juncus inflexus* – Libor Ekrt – Radost.**



**Europäische Union  
Evropská unie**  
Europäischer Fonds für  
regionale Entwicklung  
Evropský fond pro  
regionální rozvoj



**Ziel ETZ | Cíl EÚS**  
Freistaat Bayern –  
Tschechische Republik  
Česká republika –  
Svobodný stát Bavorsko  
2014 – 2020 (INTERREG V)

**FLORA DES  
BÖHMERWALDES**



**KVĚTENA  
ŠUMAVY**



© Libor Ekrť

***Juncus inflexus* – Libor Ekrť – Radost.**



**Europäische Union  
Evropská unie**  
Europäischer Fonds für  
regionale Entwicklung  
Evropský fond pro  
regionální rozvoj



**Ziel ETZ | Cíl EÚS**  
Freistaat Bayern –  
Tschechische Republik  
Česká republika –  
Svobodný stát Bavorsko  
2014 – 2020 (INTERREG V)

**FLORA DES  
BÖHMERWALDES**  
  
**KVĚTENA  
ŠUMAVY**



© Alena Vydrová

***Juncus inflexus* – Alena Vydrová – Černá v Pošumaví.**



**Europäische Union  
Evropská unie**  
Europäischer Fonds für  
regionale Entwicklung  
Evropský fond pro  
regionální rozvoj



**Ziel ETZ | Cíl EÚS**  
Freistaat Bayern –  
Tschechische Republik  
Česká republika –  
Svobodný stát Bavorsko  
2014 – 2020 (INTERREG V)

**FLORA DES  
BÖHMERWALDES**  
**KVĚTENA  
ŠUMAVY**



© Alena Vydrová

***Juncus inflexus* – Alena Vydrová – Černá v Pošumaví.**



**Europäische Union  
Evropská unie**  
Europäischer Fonds für  
regionale Entwicklung  
Evropský fond pro  
regionální rozvoj



**Ziel ETZ | Cíl EÚS**  
Freistaat Bayern –  
Tschechische Republik  
Česká republika –  
Svobodný stát Bavorsko  
2014 – 2020 (INTERREG V)

  
**FLORA DES  
BÖHMERWALDES** **KVĚTENA  
ŠUMAVY**